



Department
for Environment
Food & Rural Affairs

WYWOZOWE ŚWIADECTWA ZDROWIA



Wwóz zwierząt i produktów
zwierzęcych do Wielkiej Brytanii

POZNAJ RYZYKO, ABY BYĆ GOTOWYM NA ZMIANĘ





SPIS TREŚCI

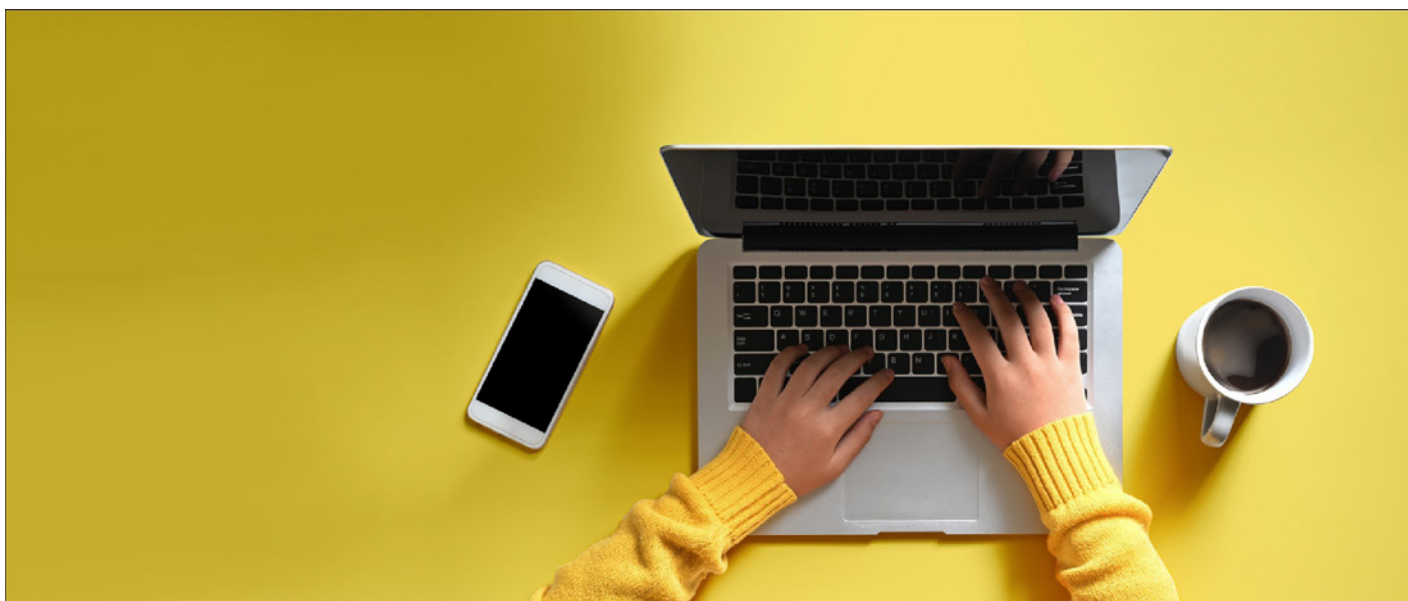
- 03** Wprowadzenie do świadectw zdrowia
- 06** Cyfrowa certyfikacja, cyfrowe kopie i papierowe świadectwa zdrowia
- 08** Gdzie mogę się dowiedzieć, jakie są wymogi potrzebne do wydania świadectwa zdrowia dla mojego towaru/ zwierząt (gdzie mogę dostać świadectwo zdrowia)?
- 10** Przesyłanie paczek
- 11** Wsparcie



ŚWIADECTWA ZDROWIA

WPROWADZENIE

Ta ulotka zawiera więcej informacji dla eksporterów z Unii Europejskiej (UE) i z Europejskiego Stowarzyszenia Wolnego Handlu (EFTA) oraz dla importerów z siedzibą w Wielkiej Brytanii na temat jednego z kluczowych rodzajów instrumentów inspekcji bezpieczeństwa biologicznego: świadectwa zdrowia. Kontrole te stosuje się również do eksporterów z państw poza Unii Europejskiej. Świadectwa zdrowia są wymogiem dla prawie wszystkich przypadków importu żywego inwentarza, produktów rozrodczych i produktów zwierzęcych o średnim ryzyku wwożonych do Wielkiej Brytanii.



DLACZEGO POTRZEBNE SĄ ŚWIADECTWA ZDROWIA?

Importowane towary mogą nieść ze sobą ryzyko, które musi być kontrolowane, aby chronić bezpieczeństwo biologiczne Zjednoczonego Królestwa. Poziom ryzyka zależy od rodzaju towaru. W przypadku dozwolonego importu, który wymaga świadectwa zdrowia, to na świadectwie są przedstawione wymogi mające na celu zniwelowanie ryzyka.

W przypadku nieprzestrzegania środków kontrolnych bezpieczeństwa biologicznego, określanych również mianem kontroli sanitarnej i fitosanitarnej, może dojść do odrzucenia wwożonej przesyłki i do jej zniszczenia bez odszkodowania (czasami przesyłka może zostać zwrócona, jeśli kraj, z którego była eksportowana, zgodzi się na jego przyjęcie). Nieprzestrzeganie przepisów to np. brak świadectwa tam, gdzie jest ono wymagane lub błędy na świadectwie.

Począwszy od 31 stycznia 2024 r. po wprowadzeniu świadectw zdrowia dla towarów średniego ryzyka z krajów UE i EFTA, Defra przeprowadzi kontrolę dokumentów na niektórych świadectwach i przekaże opinię zwrotną, ale towary nie będą poddane rutynowemu zatrzymaniu na granicy. Od 30 kwietnia 2024 r. jeśli w wyniku sprawdzenia dokumentów okaże się, że nie ma świadectwa zdrowia lub świadectwo zawiera błędy, przesyłka zostanie zatrzymana i może być poddana formalnemu działaniu egzekucyjnemu.



CO TO JEST CERTYFIKACJA?

Certyfikacja to proces kontroli przeprowadzanej przez autoryzowanego urzędnika wystawiającego poświadczenia w celu potwierdzenia, że ryzyko dla bezpieczeństwa biologicznego zostało zniwelowane (zgodnie z wymogami kraju importu). Dowodem certyfikacji jest świadectwo zdrowia.

CO TO JEST ŚWIADECTWO ZDROWIA?

Świadectwo zdrowia lub Wywozowe Świadectwo Zdrowia (Health Certificate lub Export Health Certificate EHC), jest oficjalnym dokumentem [1], które zawiera informację, która identyfikuje przesyłkę i potwierdza, że spełniono określone standardy zdrowia i przepisy, aby zmniejszyć ryzyko dla bezpieczeństwa biologicznego i zezwolić na wwóz na teren Wielkiej Brytanii zwierząt i produktów zwierzęcych.

Jest sporządzana przez poświadczającego urzędnika (zwykle jest to urzędowy lekarz weterynarii), następnie jest rejestrowana i wydawana w kraju pochodzenia. Oficjalne zaświadczenia mają zabezpieczenia, które utrudniają sfalszowanie certyfikacji lub podrobienie świadectwa. Dlatego tylko oryginalny dokument lub zabezpieczony elektronicznie plik jest ważny jako dowód certyfikacji.



CO TO JEST PRZESYŁKA?

Przesyłka to konkretna ilość towaru lub liczba zwierząt, która jest certyfikowana łącznie, tj. na tym samym pojedynczym świadectwie zdrowia i która pochodzi z tego samego miejsca i jest transportowana razem tym samym środkiem transportu. [2].





GDZIE UZYSKAM ŚWIADECTWO ZDROWIA?

Aby uzyskać dane, w jaki sposób uzyskać świadectwo zdrowia, należy się skontaktować z właściwym organem (organizacją rządową lub jej przedstawicielem [3]) w miejscu, gdzie ma zostać przeprowadzona certyfikacja, zanim towary zostaną wysłane do Wielkiej Brytanii. W poszczególnych państwach informacja ta znajduje się na ich oficjalnych stronach internetowych.



JAKIE CZYNNOSCI MAJĄ MIEJSCE, ZANIM ZOSTANIE WYDANE ŚWIADECTWO ZDROWIA?

Urzędowy lekarz weterynarii lub inny certyfikujący urzędnik upoważniony przez właściwy organ [4] w kraju pochodzenia może będzie musiał zbadać przesyłkę i/lub skontrolować stosowne dane lub dokumenty. Musi potwierdzić, że przesyłka spełnia wymogi dotyczące zdrowia zwierząt i zdrowia publicznego obowiązujące w Wielkiej Brytanii, gdzie właściwe – np. że ładunek lub dany region nie jest skażony i jest wolny od chorób. Następnie urzędnik wypełni i podpisze certyfikat elektronicznie i przekaże dalej w postaci pliku PDF, który podlega dalszej walidacji. Jeśli będzie to świadectwo papierowe, to zostanie wydrukowane, zostanie na nim złożony własnoręczny podpis i przyłożona urzędowa pieczęć. Więcej danych na temat okoliczności, w których Wielka Brytania przyjmuje podlegające walidacji świadectwa w plikach PDF znajduje się w części poświęconej cyfrowej certyfikacji.



KTO WYDAJE (PRZEKAZUJE) ŚWIADECTWO?

W przypadku elektronicznie podpisanego świadectwa, właściwy organ wyda eksporterowi lub jego przedstawicielowi plik PDF. Można go będzie następnie walidować na podstawie oryginalnego cyfrowego świadectwa przechowywanego w oficjalnej bazie danych. Jeśli świadectwo jest papierowe, certyfikujący urzędnik lub jego przedstawiciel przekaże wypełniony oryginał eksporterowi lub jego pełnomocnikowi.



CO ZROBIĆ, JEŚLI PRZESYŁKA JEST ŚREDNIEGO RYZYKA I NIE MA ŚWIADECTWA ZDROWIA?

Jeśli dla towaru POAO, który chcesz eksportować z UE do Wielkiej Brytanii nie ma świadectwa zdrowia, a eksport jest dozwolony, możesz potrzebować jedną lub kilku z następujących rzeczy: dokumenty handlowe lub licencję importową lub upoważnienie, na którym będzie napisane, które warunki importowe mają zastosowanie.

Skontaktuj się z Animal and Plant Health Agency (APHA – urząd ds inspekcji zdrowia zwierząt i roślin) pod adresem imports@apha.gov.uk jeśli:

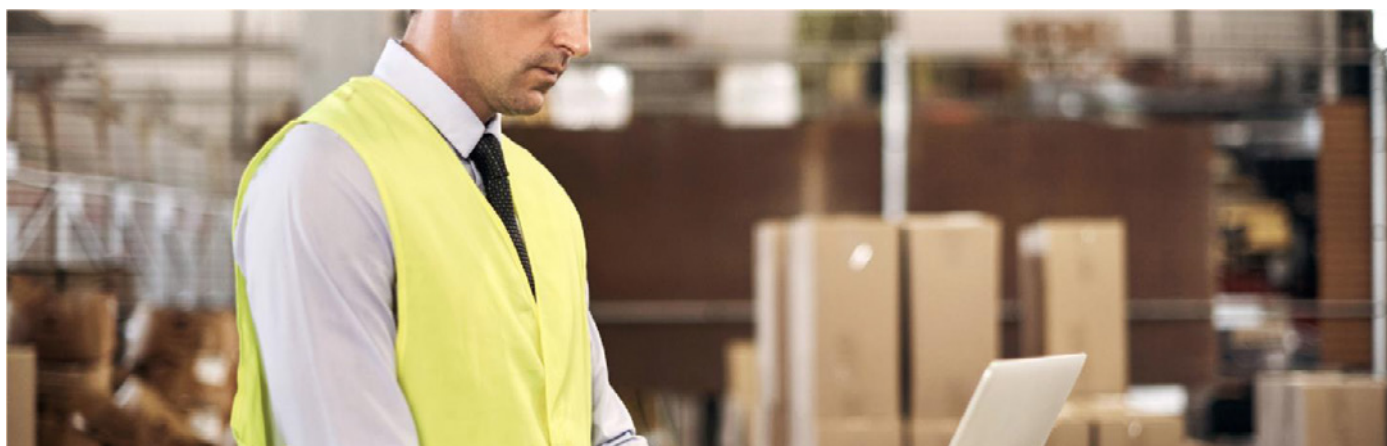
- nie ma licencji dla Twojego zwierzęcia lub produktu rozrodczego
- nie jesteś pewien, czy potrzebujesz licencję
- jeśli importujesz towary POAO średniego ryzyka lub towary będące zwierzęcym produktem ubocznym z krajów poza Unii Europejskiej, ale obecnie dla Twoich towarów nie ma świadectwa zdrowia.

Jeśli importujesz towar ABP średniego ryzyka z krajów UE/EFTA i dla Twojego towaru nie są dostępne świadectwa zdrowia, od 31 stycznia 2024 r. Twój towar będzie wymagał handlowego dokumentu, a nie licencji importowej lub upoważnienia.





CYFROWA CERTYFIKACJA, CYFROWE KOPIE I PAPIEROWE ŚWIADECTWA ZDROWIA



CYFROWE ŚWIADECTWA ZDROWIA I SYSTEM TRACES [5]

*****Cyfrowa kopia papierowego świadectwa to nie to samo, co cyfrowo podpisane elektroniczne świadectwo.*****

Cyfrowe świadectwo zdrowia i TRACES

UE przechodzi z papierowej certyfikacji zawierającej własnoręczne podpisy, do **certyfikacji cyfrowej**, zawierającej podpis elektroniczny. System urzędowy przechowuje zarejestrowane świadectwo w formie cyfrowej. Większość państw członkowskich UE korzysta z systemu o nazwie TRACES w celu wydania elektronicznego świadectwa zdrowia. System ten umożliwia bezpieczny wyłączny dostęp do konta przez Certyfikującego Urzędnika. Niektóre kraje członkowskie i inne kraje EFTA korzystają z innych systemów właściwych organów do wydania elektronicznych świadectw zdrowia. Dalsze szczegóły, które kraje mogą zapewnić świadectwa w formie PDF podlegającej dalszej walidacji, znajdują się tutaj: <https://www.gov.uk/government/publications/countries-great-britain-will-accept-validated-pdf-gb-health-certificates-from> (Kraje, z których Wielka Brytania zaakceptuje potwierdzone świadectwa zdrowia w formie pliku PDF) (www.gov.uk).

Właściwy Organ kraju eksportującego musi zapewnić elektroniczny plik dla eksporterów z oficjalnego systemu. Takie kopie muszą być we właściwym formacie (odpowiednio zabezpieczony, podpisany elektronicznie, z pieczęcią określającą czas i zabezpieczony elektronicznie plik PDF) i może zostać elektronicznie walidowany na podstawie elektronicznego rejestru certyfikacji, przez inspektora z Wielkiej Brytanii.

Plik PDF cyfrowego świadectwa zdrowia może zostać ściągnięty i przekazany pocztą elektroniczną lub przekazany za pomocą innych narzędzi elektronicznych. Elektroniczny plik PDF musi być przekazany przez eksportera importerowi w Wielkiej Brytanii (lub jego przedstawicielowi), aby umożliwić im załadowanie go do systemu składania zawiadomień o wwozie towarów znanego jako IPAFFS, przed przekroczeniem granicy.

Tam gdzie państwo UE lub EFTA, z którego eksportuje się towar, nie ma możliwości utworzenia świadectwa w formacie PDF podlegającemu dalszej walidacji, to wtedy do przesyłki będzie musiało być dołączone oryginalne papierowe świadectwo zdrowia. Skan lub elektroniczne odwzorowanie oryginalnego świadectwa papierowego powinno zostać przekazane importerowi w Wielkiej Brytanii i załadowane do systemu IPAFFS.





UNIA EUROPEJSKA (UE) I EFTA [6]: CZY MUSZĘ ZAŁADOWAĆ WERSJĘ ŚWIADECTWA W PDF PODPISANĄ ELEKTRONICZNIE DO MOJEGO ZAWIADOMIENIA O IMPORCIE W IPAFFS?

Od 31 stycznia 2024 r. importerzy produktów zwierzęcych, które wymagają certyfikacji, a które pochodzą z UE i krajów EFTA lub ich agenci ds. importu powinni załadować plik w PDF, który podlega walidacji cyfrowego świadectwa zdrowia, wytworzonego przez system TRACES [7] (lub przez inny system zatwierdzony przez kraj UE/EFTA), do systemu notyfikacji importowej Wielkiej Brytanii, IPAFFS. Jeśli podlegające walidacji świadectwo w pliku PDF nie jest dostępne, to wtedy świadectwo papierowe będzie musiało zostać dołączone do przesyłki przesyłanej do Wielkiej Brytanii.

Eksporter jest odpowiedzialny za zapewnienie, że świadectwo zdrowia z cyfrowym podpisem w systemie TRACES kraju UE lub EFTA jest eksportowane we właściwym formacie PDF. W tych państwach członkowskich UE, które korzystają z TRACES, informacje na ten temat można znaleźć na stronie TRACES pod adresem TRACES (europa.eu). Eksporter jest odpowiedzialny za wysłanie kopii PDF świadectwa zdrowia z podpisem elektronicznym do swojego importera lub ich agenta. Jeśli korzystano ze świadectwa papierowego, to wtedy należy przygotować skan tego świadectwa.

Jako importer lub agent importera jesteś odpowiedzialny za złożenie zawiadomienia w systemie IPAFFS i za załadowanie cyfrowo podpisanego pliku PDF do tego zawiadomienia. Jeśli wykorzystano świadectwo papierowe, to wtedy należy załadować jego zeskanowaną kopię.

Od 30 kwietnia 2024 r. w przypadku gdy urzędnik na granicy lub punkt kontroli granicznej będzie wymagał świadectwa importerzy produktów zwierzęcych będą korzystali z załadowanej kopii, aby ją walidować na podstawie rejestru z danymi elektronicznymi w systemie TRACES lub w innym zatwierdzonym systemie z państwa UE/EFTA. Tam, gdzie załadowana wersja nie jest kopią cyfrowo podpisanego elektronicznego świadectwa w TRACES lub innym zatwierdzonym systemie z kraju UE lub EFTA, niezbędne będzie zapewnienie oryginalnego świadectwa papierowego tak, aby urzędnicy mogli zweryfikować egzemplarz załadowany w systemie IPAFFS w porównaniu z oryginalnym świadectwem. Będzie trzeba je wysłać do punktu kontroli granicznej, jeśli towary nie podlegają sprawdzaniu na granicy.





GDZIE MOGĘ UZYSKAĆ INFORMACJĘ, JAKIE SĄ WYMOGI DLA UZYSKANIA ŚWIADECTWA DLA MOICH TOWARÓW / ZWIERZĄT?

Wymogi Wielkiej Brytanii można znaleźć na modelowych świadectwach zdrowia dla eksportowanego żywego inwentarza i produktów zwierzęcych. Można je sprawdzić tutaj: <https://www.gov.uk/government/collections/health-certificates-for-animal-and-animal-product-imports-to-great-britain> (zobacz modelowe wywozowe świadectwa zdrowia dla eksportowania żywego inwentarza i produktów zwierzęcych). Wymogi zależą od rodzaju towaru i celu produktu. (modelowe świadectwa na GOV.UK znajdują się tam wyłącznie w celach informacyjnych i są to wzorce do wykorzystania przez właściwy organ kraju eksportującego).

Proces zapewniania właściwych informacji jest lokalny i eksporterzy powinni skontaktować się ze swoimi lokalnymi władzami, aby sprawdzić, w jaki sposób jest to zrobione. Eksporterzy mogą uzyskać dostęp do lokalnych oficjalnych systemów elektronicznych w celu wnioskowania o świadectwo zdrowia i aby wprowadzić wymaganą informację bezpośrednio lub będą musieli wypełnić i złożyć formularze wniosku.

Część I modelowego świadectwa wymienia wszystkie informacje, które będą wymagane przez Urzędnika Certyfikującego, aby pomóc im wypełnić tę część świadectwa.

Dokładna numeracja pól w części I Wywozowego Świadectwa Zdrowia może się różnić w zależności od danego produktu. Jednakże pola zawarte w Części I są w szerokim zakresie spójne.

Poniżej przedstawiamy wskazówki zawierające odpowiedzi na często zadawane pytania dotyczące wypełnienia Części I:



W jaki sposób mam wypełnić 'Miejsce załadunku' (Place of loading) (zazwyczaj rubryka B I.13)?

W przypadku zwierząt wpisz: nazwę miasta lub miejsca, gdzie zwierzęta są ładowane i, jeśli są wcześniej gromadzone, dane dotyczące oficjalnego ośrodka gromadzenia zwierząt.

W przypadku produktów wpisz: nazwę miasta i kategorię (na przykład rodzaj zakładu, miejsca przetrzymywania, port lub lotnisko) finalnego miejsca, gdzie produkty mają zostać załadowane w środki transportu na podróż do Wielkiej Brytanii.

Jeśli jest to kontener, należy podać miejsce, gdzie towary zostaną załadowane do ostatniego środka transportu, które go wwiezie na prom do Wielkiej Brytanii, należy podać miejsce, gdzie ciężarówka wjechała na prom. Oznacza to, że 'miejsce załadunku' może się różnić w zależności od certyfikowanego 'środka transportu'.



W jaki sposób mam wypełnić 'Środek transportu' (Means of Transport) (zazwyczaj rubryka I.15)?

Należy tu wpisać ostatni środek transportu, którym dokonano podróży do Wielkiej Brytanii. Należy wybrać jedynie jedną opcję z wymienionych możliwości.



Proszę wskazać numer(y) identyfikacyjne wagonów kolejowych i ciężarówek, nazwy statków i – jeśli są znane – numery lotów samolotów.

W przypadku poświadczania przesyłek zawierających produkty zwierzęce jako części grupy lub mieszanego ładunku do wwozu do Wielkiej Brytanii, uznaje się, że identyfikacja ostatniego środka transportu może nie być dostępna w punkcie certyfikacji. W takich przypadkach dopuszczalne jest, aby certyfikujący urzędnik mógł użyć słowa “groupage” czyli transport zbiorowy - jako identyfikacji środka transportu. Jednakże ostateczne dane na temat transportu muszą być podane dokładnie w systemie IPAFFS przez osobę zawiadamiającą w deklaracji wwozowej, zanim przesyłka trafi na teren Wielkiej Brytanii.

W przypadku transportu w kontenerach lub skrzyniach, całkowita ich liczba i ich numery rejestracyjne, a tam gdzie jest numer seryjny pieczęci, to musi być wskazany w rubryce I.23.

W jaki sposób mam wypełnić ‘punkt kontroli granicznej’ (Border Control Post) (zazwyczaj rubryka I.16)?

Jeśli chodzi o import z krajów poza UE/EFTA, proszę podać nazwę punktu kontroli granicznej lub kod identyfikacyjny punktu kontroli granicznej przypisany przez IPAFFS, [System importu produktów zwierząt, żywności i pasz \(IPAFFS\) - GOV.UK \(www.gov.uk\)](#) lub oba.

Jeśli chodzi o import produktów zwierzęcych z krajów UE/EFTA od 31 stycznia 2024 r. do 30 kwietnia 2024 r. to pole można poświadczyc jako N/A (nie dotyczy) lub może być przekreślone poprzez poświadczającego urzędowego lekarza weterynarii.

W jaki sposób mam wypełnić ‘Ilość’ (Quantity) (zazwyczaj rubryka I.20)?

Dla:

- Zwierząt, należy podać całkowitą liczbę pogłowia wyrażoną jako jednostki,
- Produktów rozrodczych, podać całkowitą liczbę słomek wyrażoną jako jednostki
- Produktów i zwierząt morskich, oprócz ryb ozdobnych, całkowita waga brutto i netto w kilogramach

Całkowita waga netto: jest ona definiowana jako masa samego towaru bez pojemników czy opakowań.

Całkowita waga brutto: całkowita waga w kilogramach. Jest ona definiowana jako całkowita masa produktów wraz z bezpośrednimi pojemnikami i opakowaniem, ale bez pojemników transportowych i innego sprzętu transportowego.

Część II wymienia wymogi zdrowotne, które musi spełnić przesyłka i dla których mogą być wymagane inspekcje. Proszę również sprawdzić „Uwagi dotyczące sporządzenia świadectwa” (Notes for Completion) na świadectwie, gdyż wymogi są często wyjaśnione i szczegółowo omówione w tych uwagach. Urzędnik poświadczający może wymagać przedstawienia dodatkowych informacji.



PRZESYŁANIE PACZEK

Przesyłanie paczek z jednej firmy poza granicami Wielkiej Brytanii do innej w Wielkiej Brytanii podlega tym samym wymogom w oparciu o stopień ryzyka (notyfikacja importu poprzez portal IPAFFS, zaświadczenia zdrowotne i kontrole, w zależności od ryzyka) co wwóz towarów sanitarnych i fitosanitarnych w jakiegokolwiek innej postaci. Przesyłanie paczek tego rodzaju będzie również się odbywało według tego samego harmonogramu wdrożenia dla inspekcji sanitarnych i fitosanitarnych.




Po dalsze informacje, w jaki sposób wypełnić Świadectwo Zdrowia eksporter powinien skontaktować się z właściwym organem lub z urzędowym lekarzem weterynarii w swoim kraju.

To na właściwym organie w kraju eksportującym spoczywa odpowiedzialność za wysłanie certyfikacji zdrowia wywozowego. Wasz eksportowy partner handlowy powinien skontaktować się z właściwym organem miejscowym, aby potwierdzić, w jaki sposób wystawia się certyfikację zdrowotną dla towarów i następnie zastosować się do lokalnych przepisów.

 **PRZYPISY**

- [1] Artykuł 3 OCR (Rozporządzenia w sprawie kontroli urzędowych) - 'świadectwo urzędowy' oznacza dokument w formie papierowej lub elektronicznej podpisany przez urzędnika certyfikującego oraz stanowiący zapewnienie o zgodności z co najmniej jednym z wymogów.
- [2] Definicje z Rozporządzenia 2017/625 art 3 ust 37 „przesyłka” oznacza pewną liczbę zwierząt lub ilość towarów objętych tym samym świadectwem urzędowym, poświadczeniem urzędowym lub innym dokumentem, przewożoną tym samym środkiem transportu i pochodzącą z tego samego terytorium lub państwa trzeciego, oraz – z wyjątkiem towarów podlegających przepisom, o których mowa w art. 1 ust. 2 lit. g) – należącą do tego samego rodzaju, tej samej klasy lub mającą taki sam opis;
- [3] Urzędnik poświadczający lub urzędowy lekarz weterynarii
- [4] Zazwyczaj resort rządowy lub oficjalna organizacja rządowa. Zazwyczaj każdy kraj ma swoje własne uregulowania.
- [5] Trade Control and Expert System (elektroniczny system kontroli i powiadamiania o obrocie handlowym w krajach UE)
- [6] Europejskie Stowarzyszenie Wolnego Handlu (EFTA)
- [7] Trade Control and Expert System (elektroniczny system kontroli i powiadamiania o obrocie handlowym w krajach UE)





Informacja objęta Otwartą Licencją
Rządową (OGL).

Importerzy powinni zwrócić uwagę na to, że podana informacja dotyczy wyłącznie warunków importowych związanych ze zdrowiem zwierząt i zdrowiem publicznym. Nie zawiera wskazówek dotyczących innych warunków, które może trzeba spełnić.

Treści zawarte w niniejszym materiale mają jedynie charakter informacyjny – te treści nie mają wartości prawnej. W celach prawnych proszę przeczytać treści publikowane na stronie internetowej legislation.gov.uk.