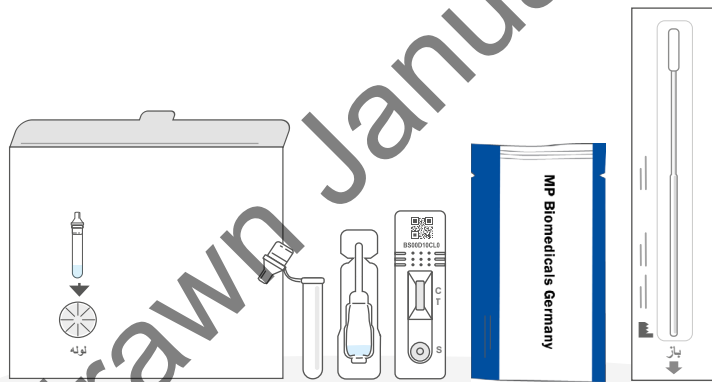


قبل از شروع آزمایش این راهنما را بطور کامل مطالعه کنید.
این آزمایش ممکن است با آزمایشی که قبلاً انجام داده‌اید متفاوت باشد.

راهنمای قدم به قدم شما جهت استفاده از کارت تست سریع آنتی ژن MP Biomedicals SARS-CoV-2



این دستورالعمل تنها مربوط است به کارت تست سریع آنتی ژن MP Biomedicals SARS-CoV-2 نوع
.07AG6007BS

در این راهنما توضیح داده می‌شود که چطور از خود یا فرد دیگری تست COVID-19 بگیرید، و نتایج آن را به
NHS گزارش کنید.

ویدئوهای آموزشی و نسخه‌هایی به زبان‌های دیگر از جمله زبان ولزی در وب سایت
[gov.uk/covid19-self-test-help](https://www.gov.uk/covid19-self-test-help) موجود است.

همه نتایج آزمایش خود را به **NHS** گزارش کنید

راهنمای قدم به قدم

لطفاً این دستورالعمل را با دقت مطالعه کنید و مراحل را به ترتیب صحیح انجام دهید. راه اندازی هر تست حدود 15 دقیقه زمان می‌برد و نتایج پس از گذشت یک 15 دقیقه دیگر آماده خواهد بود.



فهرست مطالب این دفترچه

بخش	عنوان	صفحه
1	محل تست خود را مهیا کنید	6
	محتوای کیت آزمایش خود را بررسی کنید	7
2	تست خود را شروع کنید	8
3	نمونه سوآب خود را بردارید	10
	کمک به فردی دیگر	11
4	پردازش نمونه سوآب	12
5	خواندن نتیجه تست	14
6	گزارش نتیجه	15
7	معنای نتایج تست	16
8	عملکرد تست	17
9	دور انداختن کیت تست به شکلی امن	17
	نتیجه تست خود را یادداشت کنید	18

توصیه در خصوص انجام تست

در این راهنما نکات، توصیه‌ها و باکس‌های هشدار مفیدی برای کمک به شما وجود دارد. با پیروی دقیق و قدم به قدم از این دستورالعمل‌ها، شانس شما برای دریافت یک نتیجه قابل اعتماد بیشتر خواهد شد.

راهنمای کلی و هشدارها

- اگر پرسینگ بینی دارید، قبل از نمونه‌گیری آن را باز کنید.
- اگر در حین نمونه‌گیری دچار خون ریزی شدید، لطفاً نمونه‌گیری را متوقف کنید. امکان آزمایش این نمونه وجود ندارد.
- این محصول با لاتکس طبیعی ساخته نشده است. اما نمی‌توان وجود یا آثار لاتکس طبیعی لاستیکی را در محصول ارائه شده به کاربر نهایی به طور کامل رد کرد.
- کیت آزمایش را دور از دسترس کودکان نگهداری کنید.
- با دقت مراحل نمونه‌گیری را دنبال کنید و همیشه از سوآب‌های ارائه شده همراه با این محصول استفاده کنید.
- عدم انجام نمونه برداری صحیح می‌تواند منجر به نتایج نادرست شود.
- افرادی که نیازمند کمک بیشتر هستند، از جمله افرادی که مشکل بینایی دارند، می‌توانند از دیگران کمک بگیرند. در هنگام انجام تست، به اطلاعات بیشتری که در صفحه 11 آمده است، توجه ویژه‌ای مبذول فرمایید.

هشدار

پس از گذشت تاریخ انقضای محصول، دیگر از آن استفاده نکنید.

توصیه

- کیت آزمایش را در یک محیط سرد و خشک نگهداری کنید (بین 4°C و 30°C).
- محصول را در نور مستقیم خورشید قرار ندهید و دو یخچال یا فریزر نگهداری نکنید، این کار می‌تواند منجر به نتایج نادرست آزمایش گردد.
- اگر بسته بندی کارت تست باز شده و یا آسیب دیده است، از آن استفاده نکنید.
- این کیت باید در دمای اتاق (بین 15°C تا 30°C) نگهداری شود. اگر کیت در محیطی با دمای کمتر از 15°C نگهداری شده است، قبل از استفاده آن را به مدت 30 دقیقه در دمای اتاق قرار دهید.

از هر 3 نفری که به COVID-19 مبتلا است 1 نفر از بیماری خود اطلاع ندارد.

با انجام منظم تست در منزل ما می‌توانیم سرعت شیوع را کاهش دهیم و از آسیب پذیرترین افراد خانواده و اجتماع خود محافظت کنیم.

چرا باید تست در منزل انجام دهید

این کیت تست در منزل COVID-19 یک تست سواب از بینی است که مشخص می‌کند شما مبتلا هستید یا خیر. این تست هم مخصوص افراد دارای علامت و هم افراد بی علامت است. با این حال برای بررسی اینکه چه نوع تستی برای شما مناسبتر است باید از دستورالعمل‌های ملی تبعیت کنید.

اگر تست COVID-19 شما مثبت باشد، شما باید:

- به محدود کردن شیوع بیماری کمک کنید، شما و افراد خانواده شما باید از دستورالعمل‌های دولتی کنونی پیروی کنید:

nhs.uk/conditions/coronavirus-covid-19/self-isolation-and-treatment/

- به افرادی که در 48 ساعت قبل از شروع علائم، یا در صورت عدم بروز علائم از روزی که تست شما مثبت شده است، با آنها ارتباط نزدیک داشته‌اید یا محل‌هایی که به آنها سر زده‌اید توصیه کنید که تست COVID-19 بدهند. همیشه از دستورالعمل‌های محلی و ملی پیروی کنید.

اگر تست COVID-19 شما منفی باشد

این احتمال وجود دارد که در روز انجام تست شما مبتلا نبوده باشید. با این حال نتیجه تست منفی به این معنا نیست که شما به کرونا ویروس مبتلا نیستید. شما باید همچنان از دستورالعمل‌های دولتی پیروی کنید.

توصیه

اگر شما یا فرزند/فرزندان شما علائم کرونا ویروس (COVID-19) دارید یا به کرونا ویروس (COVID-19) مبتلا هستید، لطفاً به دستورالعمل آنلاین NHS مراجعه کنید:

nhs.uk/conditions/coronavirus-COVID-19

اگر شما یا فرزند/فرزندان شما علائم کرونا ویروس (COVID-19) دارید و شرایطتان وخیم تر شد، یا اینکه شما یا فرزند/فرزندان شما پس از گذشت 7 روز بهتر نشدید از سرویس آنلاین NHS 111 بازدید کنید: 111.nhs.uk. اگر به اینترنت دسترسی ندارید، با NHS 111 تماس بگیرید. در شرایط اورژانسی با 999 تماس بگیرید.

در صورت داشتن هر گونه نگرانی، در گرفتن کمک تاخیر نکنید. به غریض خود اعتماد کنید.

این تست برای چه کسی مناسب است

کودکان زیر 14 سال

باید از یک بزرگسال کمک بگیرند. اگر به اندازه کافی برای کمک به یک کودک اعتماد بنفس ندارید، این تست را انجام ندهید. (لطفاً برای دریافت اطلاعات بیشتر در خصوص کمک به کودکان، صفحه 11 را مطالعه کنید)

افراد 14 سال به بالا

نوجوانان 14 تا 17 ساله، تحت نظارت یک بزرگسال. دیگر افراد در صورت نیاز با کمک فردی دیگر تست و گزارش را انجام دهند.

هر چند وقت یکبار تست انجام شود

اینکه هر چند وقت یکبار تست انجام شود بسته به شرایط و دستورالعمل‌های ملی یا محلی شما متفاوت است.

کجا می‌توان حمایت بیشتری دریافت کرد

برای کسب اطلاعات بیشتر در خصوص تست در منزل از این وب سایت بازدید کنید:

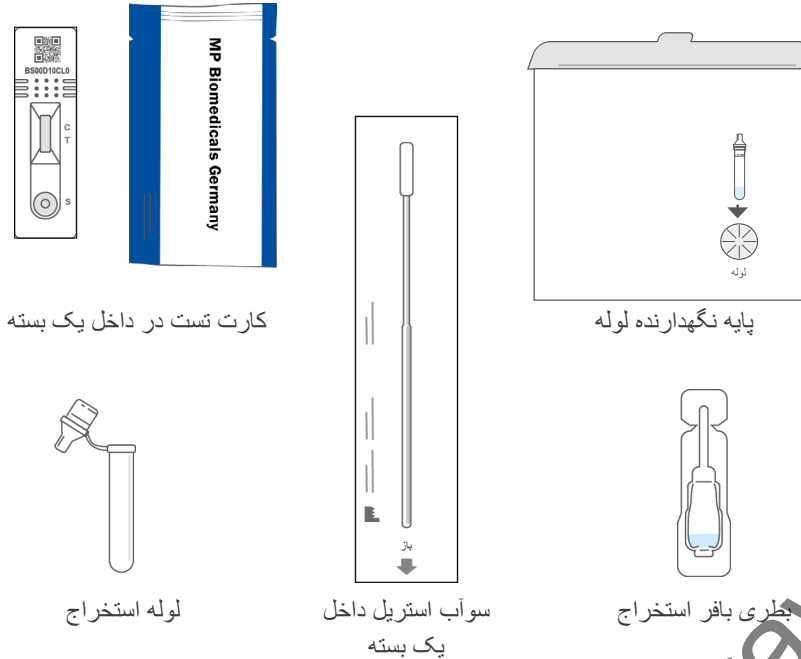
gov.uk/covid19-self-test-help

1. محل تست خود را مهیا کنید

محتوای کیت را بررسی کنید

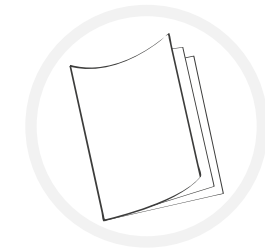
شما نیاز خواهید داشت به: یک زمان سنج مانند ساعت مچی یا دیواری، دستمال کاغذی، تمیز کننده سطوح، ضد عفونی کننده دست یا صابون و دسترسی به آب گرم.

4 تمام موارد زیر باید در جعبه تست شما موجود باشند. مطمئن شوید که هیچ یک از آنها آسیب دیده یا شکسته نباشند.



1

این دستورالعمل استفاده را با دقت مطالعه کنید. همچنین در صورت نیاز به کمک بیشتر می‌توانید ویدئوی آموزشی تست سواب را به صورت آنلاین تماشا کنید: [gov.uk/guidance/covid-19-self-test-help](https://www.gov.uk/guidance/covid-19-self-test-help)



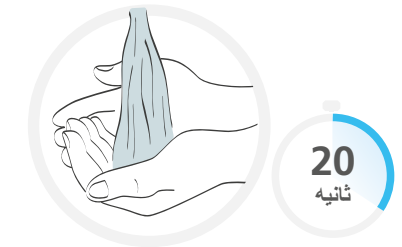
2

درست قبل از شروع تست، یک سطح صاف را تمیز و خشک کنید و کیت را روی آن قرار دهید.



3

دستان خود را به طور کامل به مدت 20 ثانیه با استفاده از صابون و آب گرم یا ضد عفونی کننده دست، بشویید. اگر روی بیش از یک نفر تست را انجام می‌دهید و یا در حال تکرار تست اشتباه هستید، بین هر تست دستان خود را دوباره بشویید.



توصیه

اگر یکی از این اقلام آسیب دیده باشد، شکسته باشد یا موجود نباشد، چه کار باید کرد
اگر متوجه شدید یکی از اقلام آسیب دیده، شکسته، یا موجود نیست یا استفاده از آن دشوار است، لطفاً از کیت استفاده نکنید. می‌توانید از طریق تماس با مرکز تماس مشتریان باز خورد خود را اعلام بفرمایید. خطوط هر روز از ساعت 7 صبح تا 11 شب باز هستند.

تماس بگیرید: **119** (رایگان از خطوط موبایل و خطوط ثابت).
ما از 200 زبان و همچنین زبان اشاره بریتانیایی پشتیبانی می‌کنیم.

اگر یکی از وسایل موجب آسیب شما شده است، گزارش این موضوع می‌تواند به دیگران کمک کند، لطفاً به این وب سایت مراجعه کنید:

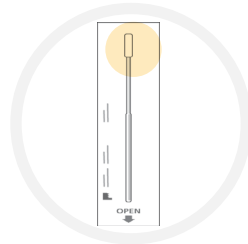
coronavirus-yellowcard.mhra.gov.uk

2. تست خود را شروع کنید

9 دوباره دستتان خود را با استفاده از صابون و آب گرم به مدت 20 ثانیه بشویید.



10 سواب داخل بسته را بردارید. نوک نرم و پارچه‌ای سواب را مشخص کنید.

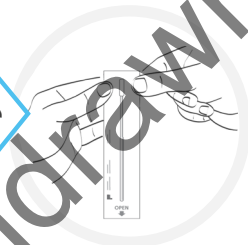


11 بسته بندی سواب را باز کنید و سواب را با دقت خارج کنید.

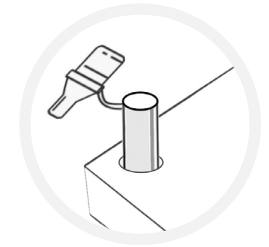
هشدار

با دستتان خود نوک نرم و پارچه‌ای سواب را لمس نکنید

مراقب باشید

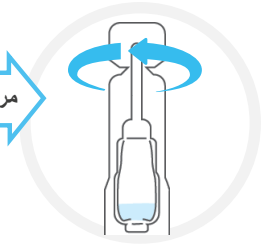


5 برای جلوگیری از ریختن مایع، لوله استخراج را داخل پایه نگهدارنده لوله قرار دهید.



6 درب بطری بافر استخراج را بچرخانید.
هشدار: درب بطری بافر استخراج را دور از صورت خود باز کنید و مواظب باشید که مایع بیرون نریزد.

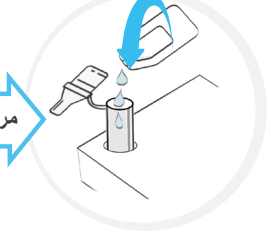
مراقب باشید



7 بطری بافر استخراج را فشار دهید تا تمام محلول داخل لوله استخراج ریخته شود.

هشدار: از تماس بطری با لوله جلوگیری کنید.

مراقب باشید



8 به آرامی داخل یک دستمال کاغذی فین کنید و دستمال را داخل یک ظرف سر بسته بیاندازید.

اگر در حال انجام تست روی یک کودک هستید، به او در فین کردن کمک کنید. این کار برای خلاص شدن از دست ترشحات اضافه است.



3. نمونه سوآب خود را بردارید

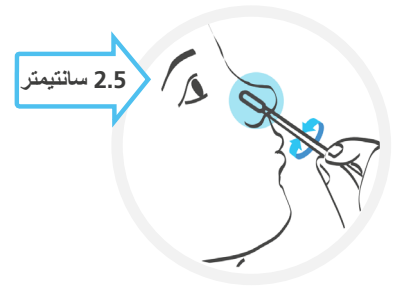
کمک به فردی دیگر

هشدار

این تست تنها باید با استفاده از نمونه بینی انجام شود. اگر با دقت دستورالعمل سوآب را دنبال نکنید، این امر می‌تواند منجر به نتایج نادرست گردد.

اگر در حال کمک به یک کودک زیر 14 سال، یا یک فرد نیازمند به کمک، هستید، مراحل موجود در صفحه 11 را انجام دهید.

یک فرد بزرگسال باید به کودکان زیر 14 سال کمک کند. برای آشنایی با نحوه آماده سازی و کمک به یک کودک یا فرد نیازمند کمک، دستورالعمل‌های زیر را دنبال کنید. برای تماشای ویدئوی آموزشی می‌توانید به این وب سایت مراجعه کنید: gov.uk/guidance/covid-19-self-test-help اگر در حال کمک به یک کودک هستید، کیت تست را به او نشان دهید و در خصوص اینکه قرار است چه کاری انجام دهید با او صحبت کنید. از کودک بخواهید داخل یک دستمال کاغذی فین کند. دستمال را داخل یک ظرف سر بسته قرار دهید.



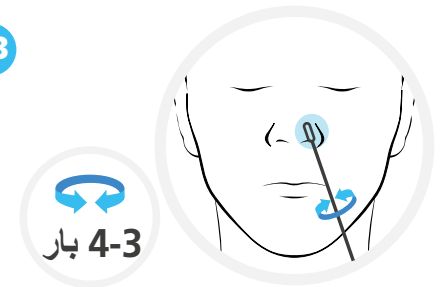
12

به آرامی سوآب را داخل یکی از سوراخ‌های بینی فرو کنید. سوآب نباید بیشتر از 2.5 سانتیمتر از لبه سوراخ بینی به داخل فرو رود.



12

با دقت سوآب را داخل یکی از سوراخ‌های بینی فرو کنید. نوک سوآب باید تا زمان احساس مقاومت به داخل بینی فرو رود.

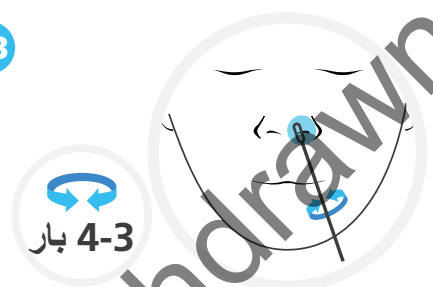


13

به آرامی سوآب را داخل سوراخ بینی خود 3 تا 4 بار بچرخانید. به آرامی آن را خارج کنید. ن یازی به اعمال فشار نیست و نباید سوآب را زیاد داخل سوراخ بینی فرو کنید.

هشدار: این کار ممکن است ناخوشایند باشد. در صورت احساس مقاومت یا درد شدید، سوآب را بیشتر فرو نکنید.

با استفاده از سوآب نمونه برداری، مراحل 12 و 13 را برای سوراخ بینی دیگر نیز تکرار کنید.



13

به آرامی سوآب را داخل بینی آنها 3 تا 4 بار بچرخانید. به آرامی آن را خارج کنید. نیازی به اعمال فشار نیست و نباید سوآب را زیاد داخل سوراخ بینی آنها فرو کنید.

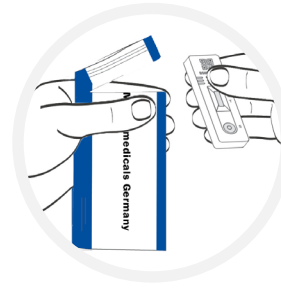
هشدار: این کار ممکن است ناخوشایند باشد. در صورت احساس مقاومت یا درد شدید، سوآب را بیشتر فرو نکنید.

با استفاده از سوآب نمونه برداری، مراحل 12 و 13 را برای سوراخ بینی دیگر نیز تکرار کنید.

4. پردازش نمونه سوآب

نکته

برای حصول بهترین نتیجه، سوآب بینی را فوراً پس از فرو کردن سوآب داخل سوراخ بینی، تست کنید.



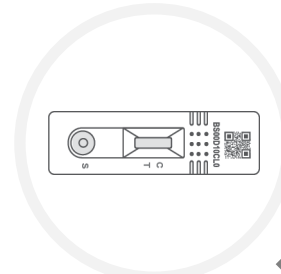
17 لفاف آلومینیومی را باز کنید و کارت تست را بیرون بیاورید.

هشدار

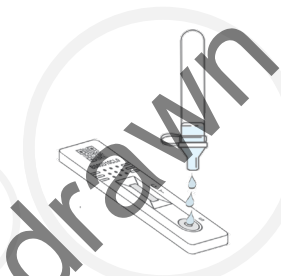
به محض بیرون آوردن کارت تست باید فوراً از آن استفاده شود.

18 مطمئن شوید که کارت تست روی یک سطح صاف و تمیز قرار دارد.

در حین تست، کارت را تکان ندهید.

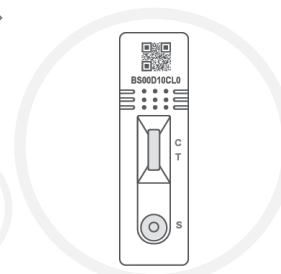


19 لوله استخراج را به آرامی فشار دهید تا 3 قطره از نمونه روی حفره (با لیبل S) کارت تست قرار گیرد. هشدار: مطمئن شوید که فقط مایع روی حفره بچکد و حفره حاوی حباب هوا نباشد.



x 3

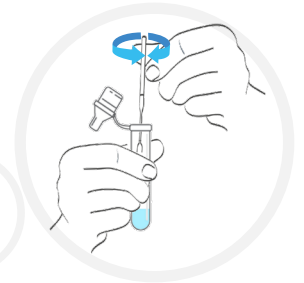
20 زمان سنج را تنظیم کنید و قبل از خواندن نتیجه 15 دقیقه صبر کنید. نتیجه مثبت می‌تواند در هر لحظه نمایش داده شود، اما برای ثبت نتیجه منفی باید 15 دقیقه کامل صبر کنید، زیرا پدیدار شدن خط تست (T) زمان می‌برد.



15 دقیقه

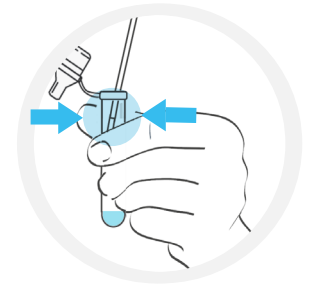
نحوه خواندن و گزارش نتیجه خود را در صفحه بعد مشاهده کنید. <<

14 لوله استخراج را بردارید و سوآب را به همراه نمونه داخل لوله استخراج قرار دهید. 3 تا 5 بار سوآب را بچرخانید. سوآب را به مدت 1 دقیقه در محلول استخراج قرار دهید.



1 دقیقه

15 هنگام بیرون آوردن سوآب، با دو انگشت خود لوله استخراج را فشار دهید که تا حد ممکن محلول در لوله باقی بماند. سوآب را دوباره داخل بسته سوآب قرار دهید.



16 سر قطره چکانی را محکم روی لوله استخراج قرار دهید.

توصیه

پس از انجام این مرحله، دوباره دستان خود را بشویید.



مهم

تست را به مدت بیش از 20 دقیقه رها نکنید، این کار می‌تواند باعث ابطال نتیجه شود.

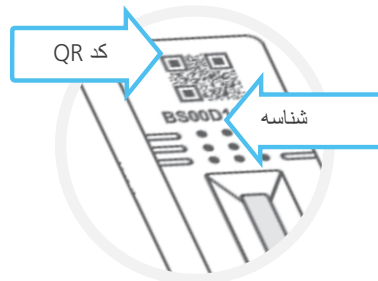
20 دقیقه

شما باید نتیجه مثبت، منفی و یا اشتباه تست خود را به NHS گزارش کنید.

ثبت تمام نتایج آزمایشات به دانشمندان کمک می‌کند تا شیوع ویروس‌های جدید را تشخیص داده و نحوه واکنش به آنها را مشخص کنند. اگر افراد تنها نتایج مثبت را گزارش کنند، موارد مثبت بیش از آنچه در واقع هستند به نظر می‌رسند.

بنابراین حتی اگر نتیجه تست شما منفی یا اشتباه بود، شما با گزارش آن تضمین می‌کنید که اطلاعات NHS دقیق هستند.

شما برای گزارش نتیجه تست خود به کد QR یا شناسه نیاز دارید.



به صورت آنلاین گزارش کنید (سریعترین روش)

اگر در انگلستان، ولز یا ایرلند شمالی زندگی می‌کنید، به این وب سایت مراجعه کنید:

gov.uk/report-covid19-result

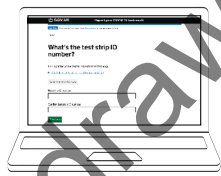
اگر در اسکاتلند زندگی می‌کنید به این وب سایت مراجعه کنید:

covidtest.scot

یا تلفنی گزارش کنید

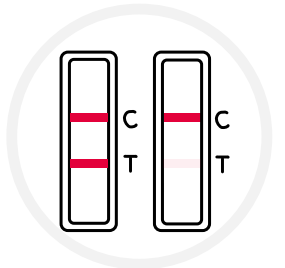
با 119 تماس بگیرید

خطوط هر روز از ساعت 7 صبح تا 11 شب باز هستند (تماس از طریق خطوط موبایل و خطوط ثابت رایگان است).



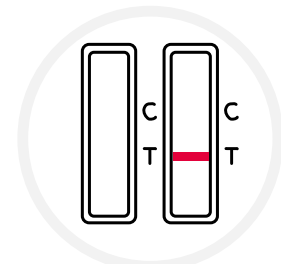
نتیجه مثبت

دو خط نمایان می‌شود. یک خط رنگی بلید در منطقه خط کنترل (C)، و خط رنگی دیگر در منطقه خط تست (T) باشد. دو خط، یکی روبروی C و دیگری روبروی T، حتی در صورت کم‌رنگ بودن خطها، تست مثبت است.



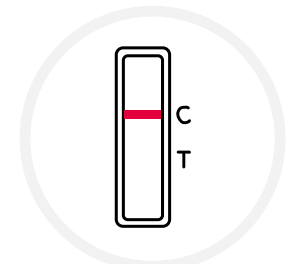
مهم

اگر نتیجه تست مثبت باشد، شما باید خود و افراد خانواده خود را قرنطینه کنید و از دستورالعمل‌های دولتی در خصوص قرنطینه تبعیت کنید: nhs.uk/conditions/coronavirus-covid-19/self-isolation-and-treatment/



نتیجه اشتباه

خط کنترل (C) نمایان نمی‌شود.



نتیجه منفی

یک خط رنگی در منطقه خط کنترل (C) نمایان می‌شود. هیچ خطی در منطقه خط تست (T) نمایان نمی‌شود.

شما تنها زمانی تست خود را به انجام می‌رسانید که نتیجه آن را گزارش کنید

+ نتیجه مثبت

اگر نتیجه مثبت باشد، احتمالاً شما در حال حاضر به COVID-19 مبتلا هستید و خطر مبتلا کردن دیگر وجود دارد. باید خود را قرنطینه کنید. وقتی نتیجه تست خود را گزارش کنید، اطلاعات بیشتری در خصوص انجام مراحل بعدی دریافت خواهید کرد.

هشدار

شما، به همراه هر کسی که با شما زندگی می‌کند، باید از دستورالعمل‌های ملی و محلی کنونی پیروی کنید. این دستورالعمل را می‌توانید در اینجا مشاهده کنید: nhs.uk/conditions/coronavirus-COVID-19/self-isolation-and-treatment/ یا از طریق تماس با مرکز تماس مشتریان به شماره 119. خطوط هر روزه از ساعت 7 صبح تا 11 شب باز هستند.

- نتیجه منفی

اگر نتیجه منفی باشد، احتمالاً شما در زمان انجام تست مبتلا نبوده‌اید. اما با این حال نتیجه تست منفی عدم ابتلای شما به COVID-19 را تضمین نمی‌کند.

اگر نتیجه تست شما منفی باشد، شما باید همچنان از دستورالعمل‌های محلی و ملی از جمله شستن مکرر دست‌ها، فاصله گذاری اجتماعی، و استفاده از ماسک در زمان‌های لازم تبعیت کنید.

اگر علامت دار شدید، باید خود را قرنطینه کنید و در این وب سایت تست توصیه شده کنونی را انجام دهید: gov.uk/get-coronavirus-test یا از طریق تماس با مرکز تماس مشتریان به شماره 119. خطوط هر روزه از ساعت 7 صبح تا 11 شب باز هستند.

شما و افراد خانواده شما باید از دستورالعمل‌های ملی پیروی کنید.

⊘ نتیجه اشتباه

اگر نتیجه تست شما اشتباه شد، این بدان معناست که نمی‌شود گفت که شما در زمان انجام تست مبتلا به ویروس بوده‌اید یا خیر. برای بررسی اینکه به کرونا ویروس مبتلا هستید یا خیر، در اسرع وقت دوباره تست بدهید. از هیچ یک از اقدام تست اول دوباره استفاده نکنید، و مراحل تست را از مرحله 1 شروع کنید.

اگر مشکل کماکان ادامه داشت

در صورت پا برجا ماندن مشکل، فوراً استفاده از کیت تست را متوقف کنید. اگر تست دیگری موجود ندارید، می‌توانید از طریق نرم افزار NHS COVID-19 یا با مراجعه به وب سایت: gov.uk/get-coronavirus-test یا از طریق تماس با مرکز تماس مشتریان به شماره 119 نوع دیگری از تست را انجام دهید. خطوط هر روزه از ساعت 7 صبح تا 11 شب باز هستند.

8 عملکرد تست

اگر فردی حجم بالایی از کرونا ویروس (COVID-19) را داشته باشد، احتمال مثبت شدن تست بیشتر می‌شود. این بدان معناست که احتمال کشف افرادی که در حال حاضر مبتلا هستند و به قرنطینه فوری نیاز دارند، بیشتر است.

9 دور انداختن کیت تست به شکلی امن

به محض اتمام تست، همه محتویات کیت تست را در داخل سطل زباله خانگی بیاندازید. پس از دور انداختن آن دستان خود را کاملاً بشویید.

عرضه این دستگاه تنها توسط اداره بهداشت و درمان اجتماعی (DHSC) و تحت برنامه NHS Test and Trace مجاز است.

تولید کننده:

MP Biomedicals Germany GmbH
Thuringer Str. 15 37269
Eschwege,
Germany (آلمان)



CE 0123

CE 0197

CE 0197

تولید کننده سوآب:

Jiangsu Hanheng Medical Technology Co.,Ltd. 16-B4, #1 North Qingyang Road, Tianning District, 213017, Changzhou, Jiangsu, (چین) China
Luxus Lebenswelt GmbH
Kochstr.1, 47877, Willich,
Germany (آلمان)



EC REP

تولید کننده سوآب:

Goodwood Medical Care Ltd. 1-2 Floor, 3-919 Yongzheng Street, Jinzhou District, Dalian, 116100 Liaoning, (چین) China



EC REP

CMC Medical Devices & Drugs S.L.
C/ Horacio Lengo No18, CP 29006, Málaga,
Spain (اسپانیا)

فهرست نمادها

حاوی مواد کافی
برای 7 تست



تولید کننده



استریل شده با استفاده
از اکسید اتیلن

STERILE/EO

در دمای 4-30°C
نگهداری کنید



اگر بسته بندی
آسیب دیده است از
آن استفاده نکنید



دستگاه پزشکی
تشخیصی بدون
آزمایشگاهی

IVD

تاریخ استفاده



شماره دسته

LOT

قابل بازیافت



استفاده مجدد ممنوع



هشدار مشاوره



از نور
خورشید دور
نگهدارید



شماره کاتالوگ

REF

مطابق با قوانین
اتحادیه اروپا

CE

دستور العمل
استفاده



در جای خشک



نگهدارید نماینده
مجاز

EC REP

همه اطلاعات و تصاویر این سند تا تاریخ 24/09/2021 صحیح هستند. نسخه 0002

07AG6007BS

REF

این دستور العمل تنها مربوط است به کارت تست سریع آنتی ژن MP Biomedicals SARS-CoV-2، کد محصول: 07AG6007BS.

همه نتایج آزمایش خود را به NHS گزارش کنید