



Home Office

ናይ ውሽጣዊ ጉዳያት (ሆም ኦፊስ) መምርሒን

# አብ መጀመርታ መንበሪ አባይቲ ምንባር

ትግርኛ (Tigrinya)



# ዕለማ ናይዚ መምርሒ

እዚ መምርሒ ብቐንዱ ኣብ መጀመርያ ናይ መንበሪ ገዛ ንዝጸንሑ ሓተትቲ ዑቕባ ዝዓለመ ኮይኑ፡ ክሳብ ንደገፍ ክፍሊ-95 ዘቐረብዎ ናይ መመልከቲ ሕቶ ዝግምገም፡ ኣብ ዝተዋሃበም ቦታ ናይ ደገፍ ክፍሊ 95 ከምኡ እውን ንክበታተኑ ዝጸበዩ ዘለዉ ወይ ኣብ ደገፍ ክፍሊ 4 ዝርከቡ ኢዮ።

## ዛዕባ እዚ ዝምልከት ኣገዳሲ ሓበሬታ ዝሓዘ፤

1. ካባና ክትረኽብዎ እትጸበዩ ኣባይትን ኣገልግሎታትን
2. ነዞም ኣገልግሎታት ዝህቡን ዘቐርቡን ትካላት
3. ካባኹም እንታይ ንጸብ
4. ጸገማት፡ ስክፍታታትን ለውጢ ኩነታትን ኣበይ ከም ዝሕብር

## ነዛ ንእሽቶ መጽሓፍ ብኸመይ ክጥቀመላ ኣለኒ?

በጃኹም ነዛ ንእሽቶ መጽሓፍ ብጥንቃቄ ኣንበቡዎ። ንዓኹምን ንስድራቤትኩምን ኣገዳሲ እትበልዎ ዝኾነ ይኹን ሓበሬታ ኣገልጹ። ኣብዛ ንእሽቶ መጽሓፍ ብዙሕ ሓበሬታ ስለዘሎ በጃኹም ኣብ ውሑስ ቦታ ኣቐምጥዎ፤ ድሒርኩም ክትውከሱ ምእንቲ ክትክእሉ።

## ኣብቲ መንበሪ ገዛ ምስ በጻሕኩ እንታይ ክንገረኒ ኢዮ?

ኣብቲ ናይ መጀመርያ መንበሪ ገዛ ምስ በጻሕኩም፡ ነቲ መንበሪ ቦታ ዝሃበኩም ሰብ ሓበሬታ ክህበኩም ኢዮ፡ እቲ ዝህበኩም ሓበሬታ ናዓኹም ጠቓሚ ክኸውን ይኽእል ኢዮ።

1. ዝተዋህበ መንበሪ ኣባይቲ።
2. ውልቃዊ ድሕነትን ጽቡቕ ሂወትን፡ ህጹጽ ክንክን ጥዕና ምርካብ ሓዊሱ።
3. ኣቀማምጣን ልማድን ናይቲ መጀመርያ መንበሪ ቦታን ዘሎ ኣገልግሎታትን።
4. ንመሳርሒታት፣ መሳሪታትን ዝተተኸሉ ኣቐሑትን ንምቕትን ሓፊሻዊ መነባብርን (ኣብ ኣድላዩ ኣብ ዝኾነሉ) ዝተዳለዉ መምርሒ ስራሕ።
5. መስርሕ ምርመራ ጥዕናን ተዛመድቲ ኣገልግሎታትን ምርካብ።

ከምኡ'ውን እዞም ዝሰዕቡ ክትረኽቡ ኢኹም፤

1. ሓበሬታ ብዛዕባ ወሃቢ መንበሪኹምን ካብኣም እንታይ ክትጸበዩ ከም ዘለኩም ።
2. ብዛዕባ ማይግራንት ሄልፕ (ሓገዝ ንስደተኛታ ዝህቡ ትካል) ካብኣም እንታይ ክትጸበዩ ከም ዘለኩም ሓበሬታን፤ ከምኡ እውን

**3.** 'መምርሒ ሆም ኦፊስ ንመሰላትን ትጽቢታትን ኣብ ዓባይ ብሪጣንያ' እትብል መጽሓፍ፡ ብዛዕባ ባህሊ ዓባይ ብሪጣንያን ኣብ ዓባይ ብሪጣንያ ከለኹ እትረኽቡዎ ኣገልግሎታትን ዝምልከት ሓበሬታ ዘጠቓልል እዩ። እዚ እንተዘይብልኩም፡ ንወሃቢ መንበሪ ዝኹም ቅዳሕ ክትሓቱ ትኽእሉ ኢኹም።

**መእተዊ መግለጺ እንተ ዘይሃልዩኩም ወይ ነዞም ጸጋታት እንተ ዘይተቐቢልኩም፡ በጃኹም ንወሃቢ መንበሪ ዝኹም ንኸህበኩም ሕተቱዎ። እዞን ንእሽቱ መጽሓፍቲ ኣብ ውሑስ ቦታ ኣቐምጥዎም እንደገና ከተንብብዎ። ኣብዛ ንእሽቶ መጽሓፍ ዘሎ ሓበሬታ ብኢንተርኔት ከምኡ'ውን ኣብዚ ዝስዕብ ክትረኽቡዎ ትኽእሉ ኢኹም**

**በጃኹም ኣስተውዕሉ፡** እዚ ሰነድ ንመምርሒ ጥራይ ዝዓለመ ኮይኑ፡ ከም ዝኾነ ዓይነት ዝተሓትመ ፖሊሲ ዝትክእ ወይ ዝሰርሕ ኣይኮነን። እቲ መምርሒ ብቐንዱ ነቶም ናይ ክፍሊ 98 ደገፍ ዝረኽቡን ብዛዕባ ናይ ክፍሊ 95 ደገፍ ዘቕረብዎ መመልከቲ ውሳኔ ዝጽበዩን ዝተዳለወ እዩ። እዚ መምርሒ ነቶም ብዓንቀጽ 95 ደገፍ ዝተዋህቦም ግን ከኣ ፋሕፋሕ እናተጸበዩ ኣብ መጀመርታ መንበሪ ዝ ዝጸንሑ እውን ይምልከት። ዝተፈላለዩ ምድላዎት ንዓንቀጽ 4(2) ጠለብቲ (ብመሰረት ሕጊ ኢሚግሬሽንን ዑቕባን 1999 ዓንቀጽ 4(2) ዝድገፉ ፍሹላት ሓተትቲ ዑቕባ) ዝምልከት ኣብ ዝኾነሉ እዋን እዚ ተነጻሩ እዩ።



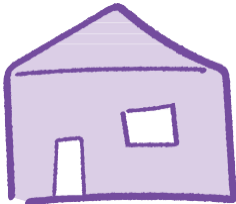

ኣብ መንበሪ ገዛኹም ወይ ደገፍኩም ዝኾነ ጸገም እንተሃልዩኩም፡ ወይ'ውን እቲ መንበሪ ቦታ ንጠለባትኩም (ወይ ንጽግዕተኛታትኩም) እኹል ከምዘይኮነ እንተኣሚንኩም፡ ንኣብነት ብሰንኪ ስንክልና ዝመጽእ ድሌት፡ በጃኹም ንማይግራንት ሄልፕ ተወከሱ። ንቤት ጽሕፈት ውሽጣዊ ጉዳያትን ወሃቢ መንበሪ ኣባይትን ነቲ ጉዳይ መርሚርም ክፈትሕዎ ክሓቱ እዮም። ማይግራንት ሄልፕ (ሓገዝ ንስደተኛታት ዝህብ ትካል) በዚ ዝስዕብ ክትረኽቡዎም ትኽእሉ ኢኹም፤

**ዌብቻት** ኣብ [https://ellis.custhelp.com/app/chat/chat\\_launch](https://ellis.custhelp.com/app/chat/chat_launch) ብመንገዲ መርቡብ ሓበሬታኡም ጸገማት ኣልዕሉ፡ <https://ellis.custhelp.com/app/ask/session>

ብነጻ ናይ ቴሌፎን ሓገዝ መስመር ብ 0808 8010503።

ብዛዕባ ናይ መንበሪ ገዛኹም ጉዳያት ምስ ማይግራንት ሄልፕ ርክብ እንተገይርኩም፡ እቶም ጉዳያት ድማ እንተዘይተፈትሑ፡ ኣብ ልዕሊ ወሃቢ ኣገልግሎትኩም፡ ቤት ጽሕፈት ውሽጣዊ ጉዳያት፡ ወይ ማይግራንት ሄልፕ ወግዓዊ ጥርግን ከተቐርቡ ትኽእሉ ኢኹም። ሓደ ሓደ ግዜ ሰባት እንተኣማሪርም ቤት ጽሕፈት ውሽጣዊ ጉዳያት ንሕቶ ዑቕባ ክነጽጎም ወይ ድማ ገንዘባዊ ደገፍ ወይ መንበሪ ምሃብ ከቋርጽ እዩ ኢሎም ይጭነቑ። እዚ ሓቂ ኣይኮነን። ብዛዕባ መንበሪ ኣባይቲ ዝቐርብ ጥርግናት ኣብ ውጽኢት ናይ ዑቕባ ሕቶኻ ወይ ኣብ ብቐዕነትካ ደገፍን መንበሪን ፈጸሙ ጽልዎ የብሉን።

**ንዓይ መንበሪ ገዛን ደገፍን ኣብ ምሃብ ዝነጥፉ ኣገደስቲ ትካላት መን እየን?**

 <p>Home Office</p>	<p>ሆም ኦፊስ (ቤት ጽሕፈት ውሽጣዊ ጉዳያት) እቲ ኣብ መወዳእታ ናይቲ እትነብረሉ ዘለኻ መንበሪን ናትካ ገንዘባዊ ደገፍን ሓላፍነት ዝስከም።</p>
	<p>ማይግራንት ሄልፕ ብቤት ጽሕፈት ውሽጣዊ ጉዳያት ዝተመዘዙ ወሃቢ ምክሪ፣ ጸብጻብ ጉዳይን ብቐዓትን (AIRE) እዮም። ካብ ቤት ጽሕፈት ውሽጣዊ ጉዳያት ተፈልዮም ነጻ ምክሪ ዝህቡ ገበርቲ ሰናይ ትካል እዮም። ብዛዕባ ደገፍኩም ሓበሬታ እንተደሊኹም፡ ንሓደ ጉዳይ ንምሕባር፡ ወይ ኣብ ኩነታትኩም ዝመጽእ ለውጢ ንቤት ጽሕፈት ውሽጣዊ ጉዳያት ክትነግሩ እንተኾይንኩም፡ ምስ ሓገዝ ስደተኛታት ብተሌፎን 0808 8010 503፡ ዌብቻት ኣብ <a href="https://ellis.custhelp.com/app/chat/chat_launch">https://ellis.custhelp.com/app/chat/chat_launch</a> ክትረኽቡዎ ይግባእ ወይ ኣብ <a href="https://ellis.custhelp.com/app/ask">https://ellis.custhelp.com/app/ask</a> ጉዳይ ኣልዕሉ</p>
	<p>ወሃቢ መንበሪ ገዛኹም። ቤት ጽሕፈት ውሽጣዊ ጉዳያት ንዓኹም መንበሪ ገዛ ንክህበኩም ናይ ብሕቲ ኩባንያታት ይጥቀም። ኣብ እትኣትዉሉ እዋን ሓደ ናይ ኣባይቲ ሓላፊ ይምደብካ ንሱ ድማ ናብ ቤትኩም ኢንዱስትሪ ክህብን ዝኾነ ሕቶታት ክምልሱን እዩ።</p>
	<p>ምምሕዳራት ከባቢ፡ ብቤት ምክሪ ዝፍለጡ፡ ኣብ ሓደ ከባቢ ከም ኣብያተ ትምህርትን ማሕበራዊ ኣገልግሎታትን ዝኣመሰሉ ህዝባዊ ኣገልግሎታትን መሳለጥያታትን ዝህቡ ኣካል መንግስቲ እዮም። እቲ ኣብ ከባቢኻ ዝሰራሕኩም ኣገልግሎትን መን ከም ዝህቡን ኣብቲ እትነብረሉ ቦታ ይምርኮስ።</p> <p>ንቤት ምክሪ ከባቢኹም ኣብዚ ኣድራሻ ፖስታ ኮድኩም ተጠቐምኩም ክትረኽቡዎ ትክእሉ ኢኹም። ንቤት ምክሪ ከባቢኹም ርኽቡ - <a href="https://www.gov.uk">Find your local council - GOV.UK (www.gov.uk)</a> ብመንገዲ መርቡብ ሓበሬታ ምምሕዳር ከባቢኹም ብዛዕባ ናይ ከባቢኹም ኣገልግሎታት ከም ቤተ-መጻሕፍትን ደገፍ ጉጅለታትን ዝርዝር ክትረኽቡ ትክእሉ ኢኹም።</p>

## ኣብ ህጹጽ እዋን እንታይ ክንገብር ኣለና

ቅልጡፍ ሕክምና ዘድልዮ ህጹጽ ሕክምናዊ ህጹጽ ኩነታት ምስ ዘጋጥም፡ ኣብ ህጹጽ እዋን፡ ብኡንብኡ ናብ **999** ደዊልኩም ነቲ ናይ ኣገልግሎት ኦፕሬተር እንታይ ዓይነት ኣገልግሎት ከም ዘድልዮ ክትነግሩ ይግባእ - መጥፋእቲ ሓዊ፡ ፖሊስ ወይ ኣምቡላንስ። ነዞም ቁጽርታት ኣብ ህጹጽ እዋን ጥራይ ምድቀል ኣገዳሲ እዩ።  
እንግሊዝኛ ዘይትዛረቡ እንተኾይንኩም ንመጀመርታ ግዜ ናብ 999 ክትድውሉ ከለኹም ስም ናይቲ ክትዛረቡሉ እትደልዩ ቋንቋ ክትዛረቡ ይግባእ ተርጓሚ እንተሃልዩ ክቐርብልኩም እዩ። ናብ 999 ምድቀል ብነጻ እዩ።

**ፖሊስ፡** ዓመጽ ወይ ምፍርራሕ፡ ወይ ገበን ክፍጸም እንተርእኹም፡ ናብ 999 ደዊልኩም ንፖሊስ ክትሓትቱ ይግባእ። ገበን ክትሕብሩ ምስ እትደልዩ ወይ ህጹጽ ምላሽ ዘየድልዮ ገበን ግዳይ ኮይንኩም እንተኾይንኩም ናብ **101** ክትድውሉ ይግባእ። ምስ ፖሊስ ምውካስ ንሕቶ ዐቕባ ብዝኾነ ይኹን መንገዲ ከምዘይጸልዎ ርግጻኛታት ኩኑ።

**ባርዕ ሓዊ፡** ባርዕ ወይ ምልክታት ባርዕ ከም ትኪ እንተርእኹም፡ ኣብ መንበሪኹም ንዝርከቡ ሰራሕተኛታት ቅድሚ ምቕራብኩም፡ ናብ **999** ደዊልኩም ኣገልግሎት መጥፋእቲ ሓዊ ንምሕታት ኣብ ቀረባኹም ዘሎ መጥፍኢ ባርዕ ክትሓትቱ ይግባእ። ናብቲ ሓዊ ክትቀርቡ ወይ ሓዊ ከተጥፍኡ ክትፍትኑ ይብልኩምን።

**ኣምቡላንስ፡** ሓደ ሰብ ብኸቢድ ሓሚሙ ወይ ኣብ ዝተጎድኣሉ እዋን ህጹጽ ሕክምናዊ ህጹጽ ኩነታት እንተሃልዩን ህይወቱ ኣብ ሓደጋ ምስ ዝወድቕን፡ ናብ **999** ደዊልኩም ኣምቡላንስ ክትሓትቱ ይግባእ። ኣምቡላንስ ንዘየድልዮም ሓፈሻዊ ሕክምናዊ ስክፍታታት፡ ምኽሪ ንምርካብ ናብ 111 ክትድውሉ ይግባእ። ደገፍ ንምርካብ ናብቶም ኣብ መንበሪኹም ዘለዉ ሰራሕተኛታት ክትቀር (ክትነግሮም) ትኽእል ኢኹ።

**ኣገልግሎት ጋዝን ማይን ኤለትሪክን (ዩቲሊቲታት)፡** ጋዝ እንተሸቲትኩም፡ ብቐልጡፍ ናብ ሃገራዊ ሸቦ ጋዝ (ናሽናል ግሪድ ጋዝ)፤ ብህጹጽ ቁጽሪ **0800 111 999** ንእንግሊዝ፡ ስኮትላንድን ዌልስን ወይ **0800 002 001** ንሰሜን ኦየርላንድ ክትድውሉን ድሕሪኡ ብቐጥታ ነቲ ጉዳይ ናብ ማይግራንት ሄልፕ ክትሕብሩን ይግባእ።



## ሕቶ ዶ አለካ?

- > አብ ናይ ኢንዱስትሪ (መኣተዊ አስተምህሮ) ሓበሬታን መጽሓፍትኹም ተወክሱ
- > ነዚ ዝስዕብ መርበብ ሓበሬታ
- > ተወክሱ [www.gov.uk/browse/Mastercards-immigration/asylum](http://www.gov.uk/browse/Mastercards-immigration/asylum)  
ወይ [www.migranthelpuk.org](http://www.migranthelpuk.org)
- > ንናብ ማይግራንት ሄልፕ ብ **0808 8010 503** ደውሉ፤ ዌብ ቻት ኣብ [https://ellis.custhelp.com/app/chat/chat\\_launch](https://ellis.custhelp.com/app/chat/chat_launch) ወይ ጉዳይኩም ኣብ <https://ellis.custhelp.com/app/ask> ብምልዓል

# ሕዝቶታት

<b>ክፍሉ 1: ዓይነታት መንበሪ አባይትን ጉዕዞን ዐቕባ</b>	<b>9</b>
ቅድመ ኩነት ደገፍ	ERROR! BOOKMARK NOT DEFINED.
ንውሳኔ ደገፍ ዐቕባ ይግባይ ምባል	ERROR! BOOKMARK NOT DEFINED.
<b>ክፍሉ 2: አገደስቲ ትካላት</b>	<b>15</b>
ሀም አፍስ	ERROR! BOOKMARK NOT DEFINED.
ወሃቢ መንበሪኹም?	ERROR! BOOKMARK NOT DEFINED.
ሓገዝ ስደተኛታት (ማይግራንት ሄልፕ)	<b>20</b>
<b>ክፍሉ 3: ጸብጸብ ጉዳያትን ጥርግናትን</b>	<b>23</b>
<b>ክፍሉ 4: ሓበሬታን ደረጃታትን መንበሪ አባይቲ</b>	<b>27</b>
ሕግታትን መምርሕታትን	<b>29</b>
አብቲ መንበሪ ክትጽበዩ ዘለኩም መሳለጥታት	<b>31</b>
ቁጽጽር መንበሪ ቤት	ERROR! BOOKMARK NOT DEFINED.
ምብጻሕ ናብ መንበሪ አባይቲ	ERROR! BOOKMARK NOT DEFINED.
ጽገናን ምትዕርራያትን ምግባር	ERROR! BOOKMARK NOT DEFINED.
ተወሳኺ ሓበሬታ መንበሪ አባይቲ	<b>41</b>
<b>ክፍሉ 5: ክፍሊት ገንዘብን ደገፍን</b>	<b>45</b>
<b>ክፍሉ 6: ውሳኔ ጠለብ ዐቕባ ስዒብካ ምኻድ</b>	<b>48</b>



# ክፍሉ 1

## ዓይነታት መንበሪ አባይትን ጉዕዞን ዑቕባ



ንሕቶ ዑቕባ ንምስራሕ ዝወሰዶ ግዜ ክፈላለ ይኸእል እዩ። ጉዳይካ ከሳብ ከንደይ ዝተሓላለኸ ምዃኑን መርትዖን ሰነዳትን ንምርካብ ከንደይ ግዜ ከም ዝወሰድን ክምርኮስ ይኸእል።

ናይ ዑቕባ ደገፍ፡ እንተላይ ናይ መንበሪ ዝዛ፡ ንሓተቲ ዑቕባ ዝወሃብ ኮይኑ፡ ካልእ ንነብሶም ዝድግፉሉ መንገዲ ንዘይብሎም እዩ። ናይ ዑቕባ መንበሪ ብ'ዘይ ምርጫ' መሰረት ስለዝቐርብ ኣበይ ከም እትነብር ክትመርጽ ኣይትኸእልን። ይኹን እምበር፡ ኣብ ሓደ ፍሉይ ከባቢ ክትቅመጡ ዘድልዩኩም ፍሉይ ምኽንያት እንተሃልዩኩም፡ ቤት ጽሕፈት ውሽጣዊ ጉዳይት ነዚ ኣብ ግምት ክእትዎ እዩ - መምርሒ ምምቕራሕ መንበሪ አባይቲ ኣብዚ ክትረኽቡዎ ትኸእሉ ኢኹም። ሕቶታት መንበሪ ዑቕባ፡ መምርሒ ሰራሕተኛ ጉዳይ - [Asylum accommodation requests: caseworker guidance - GOV.UK \(www.gov.uk\)](https://www.gov.uk/guidance/asylum-accommodation-requests) ዝብል ጽሑፍ ኣሎ። ወሃቢ መንበሪኹም እቲ መንበሪ ዝኾነ ፍሉይ ድሌታትኩም ከምዘማልእ ከረጋግጽ ኣለዎ።

ክልተ ቀንዲ ዓይነታት መንበሪ ዝዛ  
ኣለዉ - መጀመርታ መንበሪ፡ ከምኡ'ውን ናይ መመደቢ መንበሪ።

### 1. ናይ መጀመርታ መንበሪ



ኣብዚ እዋን ኣብ መጀመርታ መንበሪ ትነብር ኣለኹ። ናይ መጀመርታ መንበሪ አባይቲ ምስ ምሉእ መግቢ፡ ምስ ፍርቂ መግቢ ወይ ባዕልኹም መግቢ ትሰርሑሉ ክኸውን ዝኸእል ናይ አባይቲ ዓይነት እዩ። መብዛሕትኡ ግዜ ኣብ ሆስቴል ዝዓይነቱ ሃዋህወ ወይ ድማ ሆቴል ክኸውን ይኸእል። ነቶም ብኻልእ ኣገባብ ድኻታት ዝኾኑን ብህጹጽ መንበሪ ዘድልዩምን ሓተትቲ ዑቕባ እዩ፤ ቅድሚ ናይ ዓንቀጽ 95 ደገፍ መመልከቲኡም ምውሳኔ። ብተወሳኺ ንዓንቀጽ 95 ደገፍ ዝተዋህቦም ሓተትቲ ዑቕባ ናብ ነዊሕ ግዜ ዝጸንሕ ግዜያዊ መንበሪ (i.e. ንነዊሕ ግዜ ትጸንሓሉ ግዜያዊ መንበሪ) ክምደቡሉ ኣብ ዝጸብዩሉ እዋን ይወሃብ። ብዓንቀጽ 95 ደገፍ ዝተዋህቦም ሓተትቲ ዑቕባ ኣብ ናይ ንነዊሕ ግዜ ትጸንሓሉ ግዜያዊ መንበሪ ቦታ ክሳብ ርኩብ ኣብ መጀመርታ መንበሪ ክጸንሑ ይኸእሉ። ሰባት ኣብ ናይ መጀመርታ መንበሪ አባይቲ ዝጸንሑሉ ግዜ ቅድሚ ናብ ፋሕፋሕ መንበሪ ምግዳዞም ክፈላለ ይኸእል።

ሰባት ኣብ ናይ መጀመርታ መንበሪ አባይቲ ዝጸንሑሉ ግዜ ቅድሚ ናብ መመደቢ መንበሪ ምግዳዞም ክፈላለ ይኸእል እዩ፤ ይኹን እምበር ኣብዚ እዋን እዚ ናይ ምጽባይ ግዜ ነዊሕ እዩ። ኣብ ዓዲ እንግሊዝ ዝኣትዉ ሓለዎ ዝደልዩ ሰባት ብዝለዓለ ወሰኽ ብምርኣዮ፡ ጎኒ ጎኒ ንነዊሕ እዋን ኣብ ዝርዝር መጸብዩ አባይቲ ዝጸንሑ ድሮ ኣብ ውሽጢ ዓባይ ብሪጣንያ ዘለዉ ሰባት ንዘሎ ድሌታት ምምላእ ስለዘሎ፡ ንኹሉ ዝኸውን ናይ ውሽጢ ዓዲ መንበሪ አባይቲ ሕጽረት ኣሎ። እዚ ማለት ንዝተናውሐ ግዜ ኣብ መጀመርታ መንበሪ ክትጸንሑ ትኸእሉ ኢኹም፤ ይኹን እምበር፡ ወሃቢ ኣገልግሎትኩምን ቤት ጽሕፈት ውሽጣዊ ጉዳይትን ኣብዚ ግዜ እዚ ድሌታትኩም ከም ዝማላእ ከረጋግጹ እዮም። ድሌታትኩም ኣይተማልአን ኢዩ ኢልኩም እንተ ሓሲብኩም፡ ንማይግራንት ሄልፕ ክትሓቱ ይግባእ፤ ኣብ መንበሪኹም ከመይ ለውጢ ክግበር ከም ዝኸእል ንምርኣይን፤ ከምኡ እውን እቲ ኣድላይነት መርትዖን ግቡእን እንተኾይኑ ናብ ነዊሕ ግዜ ዝጸንሕ መንበሪ አባይቲ ናይ ምግዳዞ መስርሕ ብቐልጡፍ ንምክያድን ካልእ ኣማራጺታት ንምርኣይን ማለት ኢዩ።

## 2. ንብዓት ግዜ ትጽንሐሉ ግዝያዊ (መመደቢ) መንበሪ ቦታ

ንብዓት ግዜ ትጽንሐሉ ግዝያዊ መመደቢ መንበሪ (ዲስፐርሰንስ አኮሞዴሽን) አባይቲ ንብዓት እዋን ዝጸንሐ ግዝያዊ መንበሪ ኮይኑ፡ ብወሃብቲ መንበሪ አባይቲ ብስም ቤት ጽሕፈት ውሽጣዊ ጉዳያት ዝመሓደር እዩ። ንቡር ኮይኑ ከሳብ ናይ ዑቕባ ሕቶኻ ምሉእ ብምሉእ ዝውሰን ኣብ ናይ ንብዓት ግዜ ትጽንሐሉ ግዝያዊ መንበሪ ከትጽንሑ ትኽእሉ ኢኹም። ኩሉ ግዜ ኣብ ሓደ መንበሪ ዝ ምጽናሕ ዘይከኣል ክኸውን ይኽእል እዩ።



## 3. ውሳኔ ሕቶ ዑቕባ ስዒቡ ናብ ካልእ ምስግጋር

ናይ ዑቕባ ሕቶኹም (ዝኸነ ይኹን ይግባይ ሓዊስካ) ምሉእ ብምሉእ ምስተረጋገጸ ካብቲ ናይ ዑቕባ መንበሪ ከትወጹ ከድልዩኩም እዩ። እቲ ናይ ዝ ስም ቤት ጽሕፈት ደገፍኩም ድማ ደው ክብል እዩ። ንኸትጽንሑ ፍቓድ እንተተሞሃቡኩም፡ ከም ካልኣት ነበርቲ ዓባይ ብሪጣንያ ብተመሳሳሊ መንገዲ ክትሰርሑ፡ ቀንዲ ጥቕምታት ክትሓትቱ፡ መንበሪ ዝ ክትደልዩን ኣብዚ ሓገዝ ክትረኽቡን ብቑዓት ክትኮኑ ኢኹም። ኣስተውዕል፡ ኣብ ዓዲ እንግሊዝ ሕጽረት ኣባይቲ ስለዘለ፡ ናይ ዝእርእስኻ መንበሪ ክትረኽቡ ግዜ ክወስድ ይኽእል እዩ። በዓል መዚ ከባቢ ሓበሬታ ወይ ምኽሪ ክህበካ እኳ እንተኹን፡ ናይ ዝእርእስኻ ናይ ብሕቲ መንበሪ ዝ ክትረኽቡ ከድልዩካ ይኽእል እዩ። ምኽርን መምርሕን ከም ኣካል ናይቲ ምስ ሓገዝ ስደተኛታት 'Move-On' ቆጶራ ምስ ማይግራንት ሄልፕ ወይ ድማ ምስ ምምሕዳር ከባቢኹም ብምርካብ ክትረኽቡዎ ትኽእሉ ኢኹም።



እንተኹን ግን ጥርግዓካ እንተዘይተዓዊቱን ካልእ ግዝያዊ መሰናኸላት እንተዘይሃልዩን ካብ ዓባይ ብሪጣንያ ክትወጹ ትጽቢት ይግበር። ምኽርን መምርሕን ብሚግራንት ሄልፕ ውሳኔኹም ካብ ቤት ጽሕፈት ውሽጣዊ ጉዳያት ምስ ተቐበልኩም ኣብ ቀረባ እዋን ክወሃብ እዩ። ብዛዕባ እዚ ኣማራጺ ገለ ተወሳኺ ሓበሬታ ምስ እትደልዩ፡ ኣገልግሎት ወለንታዊ ምምላስ ካብ ሰነይ ከሳብ ዓርቢ፡ ካብ ሰዓት 9 ንግሆ ከሳብ ሰዓት 5 ድሕሪ ቀትሪ ብስልኪ፡ 0300 004 0202 ይርከብ።

# ትጽቢታት

ኩሉ ግዜ ብኣኹብሮትን ብፍትሓውነትን ብዘይ ኣድልዎን ክትታሐዙ ኢኹም።

ከምእ ውን ንሰኹም ብማዕረ፡ ንኹሎም ሰራሕተኛታትን ምስ እትነብሩ ሰባትን ብሓደ ዓይነት ክትሕዞም ንጽቡ። ኣብ ዙርያ መንበሪኹም ወይ ደገፍኩም ዝኾነ ይኹን ጉዳያት ምስ ኣስተብሃልኩምሉ ብቐልጡፍ ክትሕብሩ ይግባእ፤ ንሚግራንት ሄልፕ ብምርካብ። ናይ ዑቕባ ሕቶኹም ወይ ናይ ዑቕባ ደገፍ መሰልኩም ጉዳይ ወይ ጸገም ብምሕባር ኣይጽሎን እዩ። ናይ ዑቕባ ሕቶኻ ወይ ናይ ዑቕባ ደገፍ መሰልካ ጉዳይ ወይ ጸገም ብምሕባር ኣይጽሎን እዩ።

## ምስጢራዊነትን ብዛዕባኹም ዘለና ውልቃዊ ሓበሬታ ምክፋል (ዳታ ሸርንግ)

ቤት ጽሕፈት ውሽጣዊ ጉዳያትን ወሃብቲ ኣገልግሎትናን ውልቃዊ ሓበሬታኹም ክሕልዉን ምስጢር ክሕልዉን እዮም። ገለ ገለ ኩነታት ኣሎ፡ ሓበሬታኹም ምስ ካልኣት ትካላት ክነካፍል ከድልየና ይኽእል እዩ። ካብዚኣም ዝሰዕቡ የጠቓልል፤

- ማሕበራዊ ክንክን፣ ስፔሻሊስት ኣባይቲ ወይ ቤት ምልማድ ምእንቲ ክግበረልኩም ምስ ናይ ከባቢ ባይቶታት ሓበሬታ ምክፋል
- ንኣፈሻዊ ድሌታት ጥዕናኹምን ዝኾነ ሕክምናዊ ኩነታትኩምን ቅኑዕ ድንጋጋታት ክንክን ጥዕና ኣብ ቦትኡ ከምዘሎ ንምርግጋጽ ምስ ኣገልግሎታት ጥዕና ሓበሬታ ምክፋል
- ንዓኹምን ንስድራቤትኩምን ብፍላይ ድማ ንህጻናትን ተቓላዕቲ ዓበይትን ንምክልኻል ወይ ‘ምሕላው’ ሓበሬታ ምክፋል
- ምስ በዓል መዚ ትምህርቲ ኣገልግሎቶም ምእንቲ ክህቡ ኣገዳሲ ሓበሬታ ምክፋል
- ገበናዊ ጉዳያት ንፖሊስ ምሕባርን ኣብቲ ሕብረተሰብ ውሑስ ንክትከውን ምሕጋዝን እዩ።
- ምትላል ንምምካት ሓበሬታ ምክፋል
- ምስ መስርሕ ቤት ፍርዲ ዝተኣሳሰር ሓበሬታ ምግላጽ

ዝኾነ ዳታኹም ዝካፈሎ ትካል እውን ምስጢራዊነት ሓበሬታኹም ክኹብር ከድልዮ እዩ። ቤት ጽሕፈት ውሽጣዊ ጉዳያት ወይ ካልኣት ትካላት ብዛዕባኹም ዝሓዘዎ ሓበሬታ ንምርኣይ ናይ ርእሰ-ጉዳይ ምብጻሕ ሕቶ ክትገብሩ ትኽእሉ ኢኹም፤ ብመንገዲ “ናይ ርእሰ-ጉዳይ ምብጻሕ ሕቶ” እቲ ሊንክ ካብዚ የእቱ [WWW.GOV.UK](http://WWW.GOV.UK)



# ቅድመ ኩነት ናይ ደገፍኩም

- ነቲ ዝተገብረልኩም ናይ መገሻ ምድላዎት ክትክተሉ ኣለኩም።** ንኡብነት ናብ ካልእ ኣባይቲ ምግባዝ። ነቲ ናይ ምግባዝ ምድላዎት ክትክተሉ ዘይትኽእሉሉ ምኽንያት እንተሃልዩ ኣቐዲምኩም ንቤት ጽሕፈት ውሽጣዊ ጉዳያት ክትነግሩ ኣለኩም።
  - ኣብቲ ፍቓድ ዝተሞህበኩም ኣድራሻ ክትነብሩ ኣለኩም።** ንልዕሊ 7 መዓልታት ብቐጻሊ ካብ ዝሹም ወጻኢ ክትጸንጡ እንተሓሲብኩም ምስ ማይግራንት ሄልፕ ብምርካብ ካብ ቤት ጽሕፈት ውሽጣዊ ጉዳያት ፍቓድ ክትረኽቡ ከድልየኩም እዩ። ኣብ ውሽጢ 6 ወርሒ ግዜ ካብ 14 መዓልታት ወይ ለይቲ ንላዕሊ ክተብኽሩ የብልኩምን።
  - ሕግታት ናይቲ እትሓድሩሉ መንበሪ ክትክተሉ ኣለኩም።** ወሃቢ መንበሪ ዝሹም ነቶም ሕግታት ክነግርኹም ኢዮም።
  - ዓመጽ ዝመልእ ባህሪ ክትገብሩ ወይ ብቓላት ወይ ኣካላዊ መጥቓዕቲ ክትገብሩ የብልኩምን።** ዓመጽ ዝመልእ ባህርያት ገበናዊ ክሲ ከምኡ'ውን መንበሪ ዝሹምን ፋይናንሳዊ ደገፍኩምን ናይ ምጥፋእ ሓደጋ ከስዕብ ይኽእል።
  - ፋይናንሳዊ ደገፍካ ብቐጻሊ ክትረኽቡ ይግባእ።** ናይ ክፍሊ 95/ ክፍሊ 4 ደገፍ ምስ ተሞሃበኩም ኣብ መጀመርታ መንበሪ ዝ እንዳ ተቐመጥኩም ከለኹም ዝኾነ ተወሳኺ ወጻኢታት ንምሸፋን ሰሙናዊ መጠን ገንዘብ ክወሃበኩም ኢዮ። ኣብ መጀመርታ መንበሪ ኣገደስቲ ድሌታት መነባብሮ ብወሃቢ መንበሪ ዝሹም ይማላእ (ማለት ከም መግቢ፣ ምርካብ ንብረት ዓይኒ ምድሪ፣ ፍርያት ህጻናት ወዘተ)። ኣብ ባዕልኹም ትሰርሕሉ መንበሪ ዝሞትነብሩ እንተኾይንኩም፣ ኣብ ክንዲ መግቢ ዝወሃበኩም፣ ባዕልኹም ክትሰርሑ ትኽእሉ መግቢ ክትገዝኡ ሰሙናዊ ኣበል ክወሃበኩም ኢዮ።
  - ንሕቶታት ሆም ኦፊስ ክትምልሱ ኣለካ።** እዚ ድማ ነዞም ዝስዕቡ ሕቶታት የጠቓልል፤
    - ምስ ናይ ዑቕባ ሕቶኻኹም ዝተኣሳሰር ሓበሬታ
    - ምስ ናይ ዑቕባ ደገፍኩም ዝተኣሳሰር ሓበሬታን
    - ኣብ ዝኾነ ቃለ መሕትት ምህላውኩም
- ቅድመ ኩነት ደገፍኩም እንተዘይተማሊእኩም ደገፍኩም ክትስእኑ ሓደጋ ክህልወኩም ኢዮ።

# አብ ኩነታት ዝመጽእ ለውጢ

ናይ ዑቕባ መንበሪን ደገፍን አብ እትቐበልሉ እዋን፡ አብ ኩነታትካ ዝኾነ ለውጢ እንተሃልዩ ብቐልጡፍ ንቤት ጽሕፈት ውሽጣዊ ጉዳይት ክትገባርዎም ኣለኩም። ነዚ ንምግባር እቲ ዝቐለለ መንገዲ ብናይ ማይግራንት ሄልፕ እዩ። ድሕሪ ሕጂ መንበሪ ዝዘዩዎኩም እንተኾይኑ፡ ሕጂ'ውን ገንዘባዊ ደገፍ ክትረክቡ ትክእሉ ኢኹም፡ እንተኾነ ግን መጀመርታ ክትሓቱ ኣለኩም (እንተኾነ ግን እዚ አብቶም ብመሰረት ክፍሊ 4 ወይ መደብ 10 ደገፍ ዝወሃቦም ሓቂ ኣይኮነን)።

## ንቤት ጽሕፈት ውሽጣዊ ጉዳይት ክትገባርዎም ዘለኩም ናይ ኩነታት ለውጢ እዞም ዝሰዕቡ እዮም፤

- ገንዘብ ወይ ፋይናንሳዊ ንብረት እንተረኺብኩም ወይ እንተረቢሕኹም
- ስራሕ እንተረኺብኩም (ቅድሚያ ስራሕ ምርካብኩም ክትሰርሑ ፍቓድ እንተሃልዩኩም ክትምርምሩ ኣለኩም)
- ናብ ካልእ ኣድራሻ እንተ ክትግዕዙ እንተወሰንኩም ወይ ምስ ስድራቤትኩም፡ ኣዕሩኽትኹም ወይ መጻምድትኹም ክትነብሩ እንተ ወሲንኩም
- እንተ ተመርጻኹም፡ እንተተፈላልኹም፡ እንተተፋቲሕኩም፡ ወይ ሲቪላዊ ሽርክነት እንተፈጠርኩም
- አብ ሆስፒታል እንተ ተዓቕኩም ወይ እንተተኣሰርኩም
- ንስኹም (ወይ መጻምድትኹም) እንተጠነሳ ወይ ቆልዓ እንተወለድኩምን
- ዝኾነ ካብ ደቅኹም ካብ ቤት ትምህርቲ እንተወጸኩም ወይ ካብ ገዛ እንተወጸኩም
- ካልእ ኣባል ስድራቤት ኣብ ዓዲ እንግሊዝ እንተተጸንቢሩኩም ወይ ካብ ዓዲ እንግሊዝ እንተወጸኩ
- ካልእ ሰብ ናብ ገዛኹም እንተተጸንቢሩ ወይ እንተወጸኩ
- ስምኩም እንተ ቐየርኩም
- ካብ ዓዲ እንግሊዝ ወጸኩም ናብ ዓድኹም ክትምለሱ መደብ እንተ ኣለኩም

## ብዛዕባ አብ ኩነታትኩም ዝመጽእ ለውጢ እንተዘይነገርኩምና፡ እዚ ዝሰዕብ ክገጥመኩም ይኸእል እዩ፤

- ካብ ቤት ጽሕፈት ውሽጣዊ ጉዳይት ክትረኽብዎ ዝጸናሕኩም ደገፍ ትሰእኑ
- ዝኾነ ዝረኽብኩም ደገፍ ዘይምልከተኩም ክነሱ፡ ክትመልስዎ ኣለኩም
- ብመሰረት ሕገ ኢሚግሬሽንን ዑቕባን 1999 ብዝተፈጸመ ገበን ገበነኛ ምስ ትኾኑ

# ናይ ዑቕባ ደገፍ ውሳኔ ይግባይ ምባል

መብዛሕትኡ ግዜ ናብ ቀዳማይ ደረጃ ቤት ፍርዲ (ናይ ዑቕባ ደገፍ) ይግባይ ክትብሉ ትኽእሉ ኢኹም፤

- ናይ ዑቕባ ደገፍ ሕቶኹም እንተ ተነጺጉ
- ብመሰረት ዓንቀጽ 4 (ሰከሽን 4) ናይ ዑቕባ ደገፍ ትረኽቡ ኔርኩም፤ ሕጂ ግን ደው እንተ ኢሉ
- ብመሰረት ዓንቀጽ 95 ናይ ዑቕባ ደገፍ ትረኽቡ ኔርኩም፤ እቲ ደገፍ ብኻልእ ኣገባብ ኣብ መወዳእታኡ ቅድሚ ምብጽሑ ደው እንተ ኢሉ ።

መመልከቲኹም እንተተነጺጉ ወይ ደገፍኩም ደው እንተ ኢሉ ንምንታይ እቲ ውሳኔ ከምዝተዋህበ ዝገልጽ ደብዳቤ ካብ ቤት ጽሕፈት ውሽጣዊ ጉዳይት ክመጽኩም እዩ። እቲ ደብዳቤ ይግባይ ክትብሉ ትኽእሉ እንተኾንኩም ብኸመይ ይግባይ ክትብሉ ከም እትኽእሉን እውን ክሕብረኩም እዩ። እቲ ቤት ፍርዲ ካብ መንግስቲ ነጻ እዩ። ሓደ ዳኛ ቅድሚ ውሳኔ ምሃቡ ንክልቲኡ ወገን ናይቲ ክትዕ ክሰምዕ እዩ።

ደገፍካ ደው ኢሉ እንተኾይኑ፡ ነዚ ድማ ይግባይ እንተ ኣቕሪብካ፡ መብዛሕትኡ ግዜ ደገፍካ ክሳብ እቲ ይግባይ ዝግበረሉ ዕለት ክቕጽል ኣለዎ። ናይ ይግባይ ቅጥዕታት ኣብ [www.gov.uk](http://www.gov.uk) ክትረኽቡዎ ትኽእሉ ኢኹም።

ቅድሚ ይግባይ ምባልኩም ሓገዝን ምኽርን ክትረኽቡ ትኽእሉ ኢኹም፤

- ኣብ ቀዳማይ ደረጃ ቤት ፍርዲ (ደገፍ ዑቕባ) ኣፋዊ (ብቃል) ትሰመዑሉ ቆጶራ ምስ ዝህልወኩም ንነጻ ሕጋዊ ውክልና ንፕሮጀክት ይግባይ ደገፍ ዑቕባ (ASAP) ክትረኽቡዎ ትኽእሉ ኢኹም። ኣብ [www.asaproject.org](http://www.asaproject.org) ዝብል መርበብ ሓበሬታ።
- ምኽርን ደገፍን ንምርካብ ንረፍዮጂ ኣክሸን [www.refugee-action.org.uk](http://www.refugee-action.org.uk) ን ንቤት ምኽሪ ስደተኛታት [www.refugeecouncil.org.uk](http://www.refugeecouncil.org.uk) ክትረኽቡዎም ትኽእሉ ኢኹም - ንዓኹም ዝሕግዘኩም ካልእ ትካል ክትረኽቡ ትኽእሉ ኢኹም። (እንግሊዝን ዌልስን)
- ካብ ጠበቓ ሓዊሱ ካልእ ሕጋዊ ምኽሪ ክትረኽቡ ትኽእሉ ኢኹም። ንዝያዳ ሓበሬታ ኣብ [www.gov.uk/find-a-legal-adviser](http://www.gov.uk/find-a-legal-adviser) ተወክሱ

ተወሳኺ ሓበሬታ ኣብ [www.gov.uk/appeal-first-tier-asylum-support-tribunal](http://www.gov.uk/appeal-first-tier-asylum-support-tribunal) ክትረኽቡ ትኽእሉ ኢኹም።





## ቤት ጽሕፈት ውሽጣዊ ጉዳያት (ሆም ኦፊስ)

### ቤት ጽሕፈት ውሽጣዊ ጉዳያት እንታይ እዩ?

ቤት ጽሕፈት ውሽጣዊ ጉዳያት ኣብ ጸጥታን ቁጠባዊ ብልጽግናን ዓባይ ብሪጣንያ መሰረታዊ ተራ ኣለዎ። ቤት ጽሕፈት ውሽጣዊ ጉዳያት፡ መሪሕ ክፍሊ መንግስቲ ኢሚግሬሽንን ፓስፖርትን፡ ፖሊሲ ዕጻፋርስ፡ ገበን፡ ባርዕ ሓዊ፡ ጸረ-ሽብርን ፖሊስን እዩ። እቲ ብቐጥታ ክትራኽቡሉ እትኽእሉ ከባቢ ቤት ጽሕፈት ውሽጣዊ ጉዳያት ዑቕባን ሓለዋን ይበሃል።

### ካብ ቤት ጽሕፈት ውሽጣዊ ጉዳያት እንታይ ክጸበ ይኽእል?

ናይ ዑቕባ ሕቶኹም ብጉጅለታት ስርሒታት ዑቕባ ዳይሬክቶሬት ኣገልግሎት ዓማዊል ክስራሕን ከግምገምን እዩ። ሕቶ ዑቕባኹም ዕዉት ድዩ ኣይኮነን ኣብ ገምጋምም ይምርኮስ፣ ብዛዕባ እቲ ዝውሰድ ውሳኔ ድማ ምሳኹም ክራኽቡ እዮም።

ናይ ዑቕባ ደገፍ ጉጅለታት እንታይ ዓይነት ደገፍ ክትረክብ ከም ዘለካ ናይ ምውሳኔን ነዚ ደገፍ ዘቐርቡ ወሃብቲ ኣገልግሎት ናይ ምክትታልን ሓላፍነት ኣለዎም። ብተወሳኺ ደገፍ ዑቕባ ብወሃብቲ መንበሪና ዝወሃብ ኣገልግሎት ኣብዚ ንእሽቶ መጽሓፍ ዝተቐመጠ ትጽቢታት ከምዘማልእ ከረጋግጽ እዩ።

### ቤት ጽሕፈት ውሽጣዊ ጉዳያት ካባይ እንታይ ይጸበ?

ቤት ጽሕፈት ውሽጣዊ ጉዳያት ኩሉ ቅድመ ኩነት ደገፍኩም ክትሕልዉ፡ ከምኡ'ውን ኣብ ኩነታትኩም ዝመጽእ ዝኾነ ለውጢ ክትነግሩና ይጸበ። እንተዘይገይርኩም፡ ቀጻሊ ናይ ደገፍ መሰልኩም ክጽሉ ተኽእሎ ኣሎ።

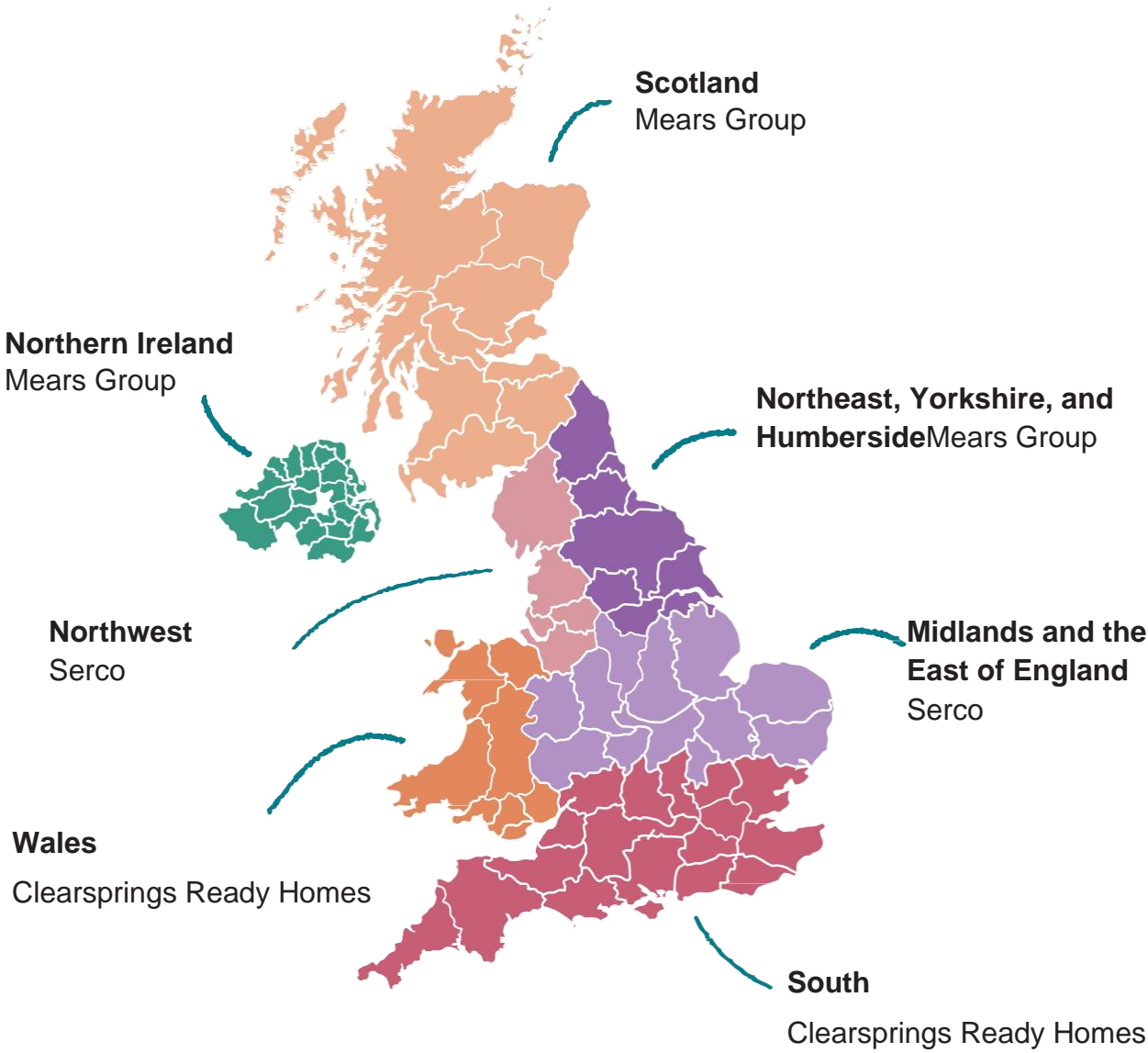
ብቤት ጽሕፈት ውሽጣዊ ጉዳያት ዝለኣኹልኩም ዝኾነ ይኹን ደብዳቤ ሸለል ኣይትበሉ። ደብዳቤ እንታይ ማለት ምዃኑ ርግጽኛታት እንተዘይኮይንኩም፡ ምኽርን መምርሕን ንምርካብ ካብ ምይግራትን ሄልፕ ተወከሱ።

ብዛዕባ ብመንግስቲ ዝወሃብ ኣገልግሎት ዝያዳ ሓበሬታ ኣብ [www.gov.uk](http://www.gov.uk) ብምእታው ክትረኽቡ ትኽእሉ ኢኹም።

# ናትኩም ወሃቢ መንበሪ ገዛ?

## ወሃቢ መንበሪ እንታይ እዩ?

ወሃቢ መንበሪ (አኮሞዴሽን ፕሮቫይደር) ንሓተቲ ዑቕባ መንበሪ ኣባይቲ ንምሃብን ነቲ መንበሪ ንምሕላውን ብቤት ጽሕፈት ውሽጣዊ ጉዳያት ውዕል ዝኣተወ ኩባንያ እዩ። ወሃብቲ መንበሪ ኣባይቲ ከከም ቦታኣም ይፈላለዩ።





## በቲ ወሃቢ መንበሪ ገዛና እንታይ ክንጽብ ንኸእል?

ሓደ ወሃቢ መንበሪ ኣባይቲ ዝህቦም ኣገልግሎታት ነዞም ዝስዕቡ የጠቓልሉ፤

- መንበሪ ገዛ፣ ኣቕሑት ገዛ፣ መሳርሒታትን ንጥቕሚ ዝኸውን ንብረትን ምቕራብን ምሕላውን
- ኣብቲ ቤት ምስ በጻሕኩም ናይ ኢንዱስትሪ (መፋለጢ) ኣገልግሎት፡ ብዛዕባ ናይቲ ክባቢ ማሕበረሰብን ንዓኹም ዝቐርቡ ናይ ክባቢ ኣገልግሎታትን ሓበሬታ ሓዊስካ
- ኣብ መዓልቲ ሰለስተ መግቢ ምምጋብን ኣገደስቲ ናይ ውልቃዊ ጽሬት ኣቕሑትን ናይ ሽቓቕ ኣቕሑትን ምርካብን (ወይ ድማ ከም ኣማራጺ ነቶም ኣብ ባዕሎም ዝምገቡ መንበሪ ኣባይቲ ዘለዉ፡ ነዞም ድሌታት ንምምላእ ዘኸእል ወጻኢታት ናይዚ ኣም ዝሸፍን ጥሪ ገንዘብ) ዝሓቕፈ ናይ መግቢ ኣገልግሎት መግቢ ምቕራብ። **NB: እቶም ኣብ ክፍሊ 4 ደገፍ ዘለዉ ናይ ገንዘብ ደገፍ መሰል የብሎምን ኢድላዩ እንተኾይኑ ድማ ናብ ኣሰጥን ካርድ ዝሓተወ ገንዘብ ክወሃቦም እዩ)። ነፍሰጸራትን ዕሸላትን ኣብ ምሉእ ወይ ፍርቂ መግቢ ኣብ ዝርከባሉ እዩን፡ ተወሳኺ ናይ መግቢን መነባብሮን ድሌታትን ንምምላእ ተወሳኺ ስንቁ (ናፒስ፡ ፎርሙላ፡ ጸባ፡ ምውሳኽ ምቕራብ መግቢ፡ መሳርሒታት ምጽራይ ጥርሙዝ ህጻናት ወዘተ) ክረኽቡ መሰል ኣለዎም። ሓደስቲ ዕሸላትን ነፍሰጸራትን ዘለወን ስድራቤታት ኣብ መጀመርታ መንበሪ እንክለዎ ንናይ ወሊድ ሓገዝ ከመልከታ ይኸእላ እዩን። ነተን ነፍሰጸራትን ሓደስቲ ኣዴታትን ኣብ ባዕለን ዝምገባለን መንበሪ ኣባይቲ፡ ኣብቲ እትረኽቡሉ ሰሙናዊ ምቕራብ ገንዘባዊ ደገፍ መመላእታ ክውሰኽ እዩ።**
- ጽቡቕ ሂወትኩም ምድንፋዕ፡ እዚ ዝሕግዘሉ ናብ ዝምልከቶም ትካላት መወከሲ (ሪፈራል) ምግባር ሓዊስካ
- ምሳኹም ኣብ ዝረዳድኡሉ እዩን ኢድላዩ ኣብ ዝኸነሉ ናይ ትርጉምን ምትርጓምን ኣገልግሎት ምሃብ
- መስርሕ ግብረ መልስን ጥርግናትን ምግላጽን ዝኾነ ጥርግን ኣብ ዝከኣለሉ ኣብ ውሽጢ 5 ናይ ስራሕ መዓልታት ምፍታሕን
- ኣብቲ መንበሪ ኣባይቲ ክኸሰቱ ዝኸእሉ ጸረ-ማሕበራዊን ዓመጽን ባህርያት ምምሕዳር
- እቲ ኣብ ቀረባ ዝርከብ ናይ ሓፈሻዊ ሓኪም (GP / ጂ. ፒ.) ሰርጀሪ ኣባይ ከምዘሉ ምሕባር ወይ ሕክምናዊ ኩነታት እንተሃልዩኩም ኣብ ሓፈሻዊ ሓኪም ክትምዝገቡ ምሕጋዝ (ኣብቲ ቦታ ዝርከብ ነርስ ፕራክቲሽነር እንተዘይሃልዩ)
- ኣብ ዝመጸእካሉ እዩን፡ ወይ ኣብቲ መንበሪ ኣብ እትህልወሉ እዩን፡ ክንክን ጥዕና እንተድኣ ኣድልዩካ ክትረከብ ምሕጋዝ (እዚ ብመንገዲ ኣካየድቲ ድሕነት ነበርቲ፡ ጉጅሊታት ምክልኻል፡ ወይ ኣካየድቲ ኣባይቲ ክውደብ ይኸእል)
- ንተጠቀምቲ ኣገልግሎት ክፍሊ 4ን ክፍሊ 98ን ከምኡ'ውን መደብ 10 ብምቕባል ናይ መገሻ ሓገዝ (ወይ መጓዓዝያ ብምቕራብ ወይ ናይ ህዝባዊ መጓዓዝያ ትኬት ብምሃብ) ንቆጸራታት ሓኪም፣ ሓኪም ስነ ሆስፒታልን፣ ቅድሚ ሕርሲ ወይ ድሕሪ ሕርሲ ቆጸራታት ምሃብ። ወይ ድማ ልደት ወይ ሞት ኣባላት ስድራቤት ንምምዝጋብ ንዝግበር ጉዕዞ። **በጃኹም ኣስተውዕል፡ ብዝተኸእለ መጠን ኣብ ቀረባ ዝርከቡ ናይ ክባቢ ኣገልግሎታት ክትጥቀሙ ከም ዘለኩም፡ ከምኡ'ውን ናይ ዝኾነ ቆጸራ መርትዖ (ንኣብነት፡ ናይ ቆጸራ ደብዳቤ) ክተቐርቡን እዚ ኣብ ግቡእ ግዜ ክዳሎ ከም ዝኸእል ንምርግጽ፡ ብዝተኸእለ መጠን ንወሃቢ ኣገልግሎትኩም ብዙሕ ምልክታ ክትህቡን ይግባእ። ንዝኾነ መጓዓዝያ ዝምልከት ጉዳይት ምስ ማይግራንት ሄልፕ ተወከሱ።**

ኣብ ናይ መጀመርታ መንበሪ ኣብ ዝጸናሕኩምሉ እዩን ብዛዕባ መንበሪኹም ዝኾነ ጸገም እንተሃልዩኩም ብመንገዲ ሓገዝ ስደተኛታት ብተሌፎን 0808 8010 503፣ **ብመንገዲ ዌብቻት** ኣብ [https://ellis.custhelp.com/app/chat/chat\\_launch](https://ellis.custhelp.com/app/chat/chat_launch) ከተዕብይዎ ይግባእ።

ወይ ብመንገድ ጉዳይ ምልዓል (<https://ellis.custhelp.com/app/ask/session>)

ብ 0808 8010503 ናጻ ስልኪ ሓገዝ መስመርም ምድቅል።

ብድሕሪኡ ነቲ ጉዳይ ኣብ ክንዳኹም ምስ ወሃቢ መንበሪኻ ክዘራረቡሉ እዮም። ንዝያዳ ሓበሬታ 'ጸብጸብ ጉዳይትን ጥርግናትን' ርኣዩ።

## ወሃቢ መንበሪ ገዛይ ካባይ እንታይ ይጽብ?

ነቲ መንበሪ ገዛ ብኣኸብሮት ክትሕዙዎ ይግባእ። እዚ ድማ ጽሬቱ ምሕላውን ኣብ ውሽጢ እቲ ንብረት ንዝርከቡ መትሓዚታትን እተገጣጠሙ ክይጉድእ ምጥንቃቕን የጠቓልል።

ንዝኾነ ኣብቲ መንበሪ ገዛ ምስ እትካፈሉዎ ሰባትን ንዝኾነ እትረኽቡዎ ሰራሕተኛን እውን ኣኸብሮት ክትገብሩ ይግባእ።

# ሓገዝ ስደተኛታት (ማይግራንት ሄልፕ)

## ሓገዝ ስደተኛታት እንታይ እዩ?

ማይግራንት ሄልፕ ካብ ቤት ጽሕፈት ውሽጣዊ ጉዳያት እተፈልየ እዩ ምኽሪ፣ ጸብጻብ ጉዳያትን ብቑዕን (AIRE) ዝበሃል ሃገራዊ ኣገልግሎት ዘካይድ ትካል ግብረ ሰናይ እዩ። ሓገዝ ስደተኛታት ብዛዕባ መስርሕ ዑቕባን መሰላትካን ናጻ ምኽርን መምርሕን ክህበካ ይኽእል እዩ። ናብ ካልኣት ኣብ ዓዲ እንግሊዝ ዝርከቡ ኣገልግሎታት እውን ብቐጥታ ክመርሑኻ ይኽእሉ እዮም።



## ካብ ሓገዝ ስደተኛታት እንታይ ክጸብ ይኽእል?

ማይግራንት ሄልፕ ፋይናንሳዊ ደገፍ፣ መንበሪ፣ ሕጋዊ ምኽሪ፣ ከምኡ'ውን ካልእ ብሕጊ ክትረኽብዎ ዝግበኣኩም ኣገልግሎታት ኣብ ምርካብ ክሕግዙም እዩ። ቅድሚኒ ናይ ዑቕባ ቃለ መሕትትኩም፣ መስርሕ ዑቕባ፣ ናይ ደገፍ መሰላትኩምን ካልኣት ኣገደስቲ ኣገልግሎታትን (ሓዊስካ ክንክን ጥዕናን ሕጋዊ ምኽርን ሓዊስካ) ብኸመይ ክትረኽቡዎ ከም እትኽእሉ ንምርዳእ ዝሕግዝ ሓበሬታ ክህቡኹም እዮም።

ናይ ማይግራንት ሄልፕ ነጻ ናይ ሓገዝ መስመር ብቋንቋኹም ምኽሪ ክህብኹም ይኽእሉ እዮም። እቲ ክሕግዙኹም ዝኽእሉ ኣርእስታት ደማ፤

- ከመይ ጌርካ ዑቕባ ትሓትት
- ፋይናንሳዊ ደገፍ
- ሕጋዊ ውክልና ምርካብ
- መስርሕ ዑቕባ
- ክንክን ጥዕና ምርካብ
- ናይ መንበሪ ኣባይቲ ደገፍ

ብዛዕባ ቤት ጽሕፈት ውሽጣዊ ጉዳያት ብመንገዲ ማይግራንት ሄልፕ ጥርግን ከተልዕሉ ትኽእሉ ኢኹም፤ እንተኾነ እዚ ምስ ናይ ዑቕባ መንበሪ ወይ ደገፍ ክተሓሓዝ ኣለዎ። መጀመርታ ዝኾነ ስክፍታታት ብመንገዲ ሓገዝ ስደተኛታት ኣብ ቀዳማይ ደረጃ ከተልዕል ኣለካ፣ ቅድሚኒ ናብ ዝኾነ ካልእ ዓይነት ስጉምቲ ወይ ጥርግን ምኽድካ።

ብዛዕባ ቤት ጽሕፈት ውሽጣዊ ጉዳያት ብመንገዲ ማይግራንት ሄልፕ ጥርግን ከተልዕሉ ትኽእሉ ኢኹም፤ እንተኾነ እዚ ምስ ናይ ዑቕባ መንበሪ ወይ ደገፍ ክተሓሓዝ ኣለዎ።

ብዛዕባ ጠለባት ዑቕባ ወይ ይግባይ ዝቐርብ ጥርግናት ተቐባልነት ኣይክህልዎን እዩ፣ ነዚኦም ንምስጋም ድማ ኣብ ዝምልከቶም ደብዳቤታት ዝቐረቡ መምርሒታት ክትከተሉ ይግባእ።

ባዮሜትሪክ መንበሪ ፍቓድ (BRPs)፣ ጌጋታት ምዝገባ መመልከቲ ካርድ (ARC)፣ ከምኡ እውን ምስ ፍቓድ ስራሕ (PTW) ዝምልከት ጉዳያት ምስ ሓገዝ ስደተኛታት ክለግሉ የብሎምን። ኣብ ክንድኡስ፣ ምስዞም ኣገልግሎታት እዚኦም ጸገማት ኣብ ኢንተርኔት ክትሕብሩ ትኽእሉ ኢኹም።

- BRP(ቢ. ኣር. ፒ.) - [Biometric residence permits \(BRPs\): Getting your BRP if you applied from inside the UK - GOV.UK \(www.gov.uk\)](https://www.gov.uk/government/publications/biometric-residence-permits-brps)
- ARC (ኤ. ኣር. ሲ.) - [Application registration card \(ARC\) - GOV.UK \(www.gov.uk\)](https://www.gov.uk/government/publications/application-registration-card-arc)  
<https://www.gov.uk/government/publications/application-registration-card-arc>
- PTW (ፒ. ቲ. ዳብሊው.) - [Permission to work and volunteering for asylum seekers \(accessible\) - GOV.UK \(www.gov.uk\)](https://www.gov.uk/government/publications/permission-to-work-and-volunteering-for-asylum-seekers).

ናይ ሓገዝ መስመርም ንብዙሓት ሓተትቲ ዑቕባ ዝሕግዝ ኮይኑ መስመራት ቴሌፎን ስራሕ ክጽመዱ ይኸእሉ እዚ ድማ ጻውዒትካ ኣብ ምምላስ ምድንጓይ ከሰዕብ ይኸእል። በጃኹም ተዓገሱ ጻውዒትኩም ብዝተኸለለ መጠን ቀልጢፉ ክምለስ እዩ። ብዝተኸለለ መጠን፡ በጃኹም ንዘይህጹጽ ሕቶታት ዌብቻትን ጉዳይ ምልዓልን ዝብሉ ተግባራት ምጥቃም ኣብ ግምት ኣእትውዎ።

ማይግራንት ሄልፕ ነቲ ናይ ገንዘብን ናይ መንበሪ ዑቕባ ደገፍ (ASF1) ወይ ናይ ተወሳኺ ናይ ዑቕባ ደገፍ (ASF2) መመልከቲ ቅጥዒ ንምምላእ እውን ክሕግዘኩም ይኸእል እዩ። ንቤት ጽሕፈት ውሽጣዊ ጉዳይት ለውጢ ኩነታት ክትነግሩ እንተድኣ ኣድልዩኩም እውን ክሕግዡኹም እዮም።

ማይግራንት ሄልፕ ሕጋዊ ምክሪ ወይ ውክልና ክህብ ኣይክእልን እዩ። ሕጋዊ ኣገልግሎት ብኸመይ ከም እትረኽቡ ሓበሬታ ክህቡ ይኸእሉ። ኣብ [www.gov.uk/find-a-legal-adviser](http://www.gov.uk/find-a-legal-adviser) እውን ኣማኻሪ ሕጊ ክትደልዩ ትኸእሉ ኢኹም።

ብዛዕባ ወሃቢ መንበሪኹም፡ ወሃቢ ክፍሊት፡ ቤት ጽሕፈት ገዛ፡ ወይ ሓገዝ ስደተኛታት ባዕልኹም ጥርጉን ክተቕርቡ ምስ እትደልዩ እውን ማይግራንት ሄልፕ ክትረኽብዎ ይግባእ። ኣብ መንበሪ ገዛኹም ዝኾነ ጸገም እንተሃልዩኩም፡ ንማይግራንት ሄልፕ እውን ክትረኽብዎ ይግባእ። ነዚ ብኸመይ ከም እትገብሩዎ ዝያዳ ሓበሬታ ብዝሰዕብ ክትረኽቡ ትኸእሉ።

ኣብ 'ጸብጻብ ጉዳይትን ጥርጉናትን' ['Issue Reporting and Complaints'](#) ዝብል ጽሑፍ ተመልከቱ። ብዛዕባ መንበሪ ኣባይቲ ዝቕርብ ጥርጉናት ኣብ ውጽኢት ናይ ዑቕባ ሕቶኻ ወይ ኣብ ብቑዕነትካ ደገፍን መንበሪን ፈጸሙ ጽልዎ የብሉን።

## ማይግራንት ሄልፕ ካባይ እንታይ ይጽበ?

- ምስ ማይግራንት ሄልፕ ክትረዳድኡ ከለኹም፡ በጃኹም ካብ ሰነዳት ሆም ኣፊስ ዝኾነ መወከሲ ቁጽሪ ክተዳልዉ ኣለኩም።
- ዝኾነ ንግኹም ዝግበረልኩም ቆጶራ ተሳተፉ። ምስ ጠለብኩም ዝተኣሳሰር ዝኾነ ይኹን ሓበሬታ ወይ ሰነዳት ውሰዱ።
- ኣብ ክንዲ ንኣዕሩኹትኩም ወይ ቤተሰብኩም ብስምኩም ዘይኮነሰ፡ ብዝተኻእለ መጠን ምስ ማይግራንት ሄልፕ ብውልቂ ተዘራረብ። እንግሊዝኛ እንተዘይትዛረቡ ኮንኩም ኣይትሻቐሉ፡ ተርጎምቲ ክህልዉ'ዮም።
- ቅድሚ ናብ ማይግራንት ሄልፕ ምድዋልኩም ወይ ኣብ ኣኼባ ምክፋልኩም መዘኻኸሪታት ግበሩ፤ ስለዚ ኩሉ ሕቶታትኩም ብብቐዓት ክእለ ይኽእል።
- ንሕቶታት ኣማኸርቶም ብዝተኻእለ መጠን ምሉእ ብምሉእ መልሲ ምሃብ። ንሕቶኹም ንምሕጋዝ ክሓቱዎ ዘለዎም ሕቶታት ብጉቡእ ንክፈልጡ ዝተዓለሙ እዮም።
- ዝኾነ ለውጢ ኣብ ዝርዝር ርክብ ከም ቁጽሪ ተሌፎንን ኣድራሻ ኢመይልን ክትሕብሩዎም።
- ማይግራንት ሄልፕ ኩሉ ግዜ መንነትኩም ከረጋግጽ እዩ፡ ንኻልኣት ወገናት ድማ ኣቐዲምኩም ፍቓድ እንተዘይሂብኩምዎ ውልቃዊ ሓበሬታ ፈጺሞም ኣይከቃልዑዎምን እዮም።
- ሓገዝ ስደተኛታት ኩሉ ግዜ መንነትካ ከረጋግጽን ንኻልኣት ወገናት ውልቃዊ ሓበሬታ ፈጺሙ ኣይገልጽን እዩ። ካልእ ውልቀሰብ ወይ ትካል ኣብ ክንድኻ ክሰርሕ እንተደሊኻ፡ ነዚ ንምምቕቓው፡ ናይ ስልጣን ደብዳቤ ክትፍርም ከድልዩካ እዩ፡ ወይ ድማ ምስ ሓገዝ ስደተኛታት ክትዛረብ ከለኻ ብቻል ፍቓድ ክትህብ ከድልዩካ እዩ። ነዚ ብኸመይ ከም እትገብር ዝያዳ ምኽሪ ንምርካብ ምስ ማይግራንት ሄልፕ ተወከሱ።
- ሓገዝ ስደተኛታት ንዝፍጸም ምግሳስ፡ ምፍርራሕ ወይ ምጥቃዕ ባህርያት ኣይቅበልን እዩ። ሰራሕተኛታቶም ብስነ-ስርዓትን ብኣክብሮትን ክሕዙኹም እዮም። በጃኹም ን ኣብ ልዕሊኡም እውን ከምኡ ግበሩ።

## ምስ ማይግራንት ሄልፕ ምውካስ

ምስ ማይግራንት ሄልፕ ብዝስዕብ መንገዲ ክትራኽቡ ትኽሉ፤

**ዌብቻት:** [https://ellis.custhelp.com/app/chat/chat\\_launch](https://ellis.custhelp.com/app/chat/chat_launch)

ብመንገዲ መርበብ ሓበሬታና **ጉዳይ/ ጸገማት ኣልዕሉ:** (<https://ellis.custhelp.com/app/ask/session>)

**ናትና ናይ ነጻ ቴሌፎን** ብምደዋል ኣብ **0808 8010503**.

ሓገዝና ብ 0808 8010503 ምድዋል።

እዞም ኣገልግሎታት እዚኣቶም ኣብ መዓልቲ 24 ሰዓታት፡ ኣብ ሰሙን 7 መዓልታት ዝቐርቡ ኮይኖም ምሉእ ኣገልግሎት ተርጓሚ ዝህቡ እዮም። ኣስተውዕል፡ ኣብ ናፒየር ትነብሩ እንተኾይንኩም፡ ሰራሕተኛታት ሓገዝ ስደተኛታት ኣብቲ ቦታ ኣለዉ።

ተወሳኺ ሓበሬታን ዝተተርጎመ ምኽርን ብ10 ቋንቋታት ኣብ መርበብ ሓበሬታ ማይግራንት ሄልፕ [www.migranthelpuk.org](http://www.migranthelpuk.org) ይርከብ።



# ክፍሉ 3

## ጸብጸብ ጉዳያትን ጥርግጥን ምቹራብ



ኣብ መንበሪ ገዢ-ም ወይ ደገፍኩም ጸገም እንተሃልዩኩም ወይ ብዛዕባ ዝኾነ ኣብዚ ፓክ ዘለዎ ትካላት ጥርግጥ ከተቐርቡ ምስ እትደልዩ፡ እዚ ብዝተኻእለኩም መጠን ብመንገዲ ማይግራንት ሄልፕ ክትገብርዎ ይግባእ።

እቶም ኣብ መራኽብ (ባርጅ) ዝተግቡሩ ተጠቀምቲ ኣገልግሎት፣ ናይ ጸገፍ ሕቶታት ብቐጥታ ምስ ሰራሕተኛታት ኣብታ መርከብ ክለግሉ ኣለዎም እምበር ብመንገዲ ሓገዝ ስደተኛታት ኣይኮነን።

ዝኾነ ይኹን ዝቐርብ ጥርግጥ ወይ ሕቶታት ንሕቶ ዑቕባኹም ወይ ንቐጻሊ ናይ ደገፍ መሰልኩም ኣይጸልዎን እዩ። ዝኾነ ዝመጽእ ጥርግጥ ብዕቱብ ከም ዝውሰድን ብዝምልከቶም ትካላት ከም ዝምርመርን ፈሊጥኩም ምቹእነት ክስምዓኩም ይግባእ። ዝኾነ እተበላሸወ ከከም ምድብ እቲ እተበላሸወ ኣብ ዝተወሰነ ግዜ ክእለ እዩ። ኣብነታት ኣብ ክፍሊ 'ጸገፍን ምትዕርራይን' 'Repairs and Maintenance'. ክትረኽቡ ትኽእሉ ኢኹም። ኣብ'ዚ ግዜ'ዚ እቲ ጌጋ እንተዘይተኣሪመ፡ ንማይግራንት ሄልፕ **Migrant Help** እንደገና ክትረኽቡዎም ይግባእ ነቲ ጥርግጥ ናብ ዝለግላ ደረጃ ክወስዱዎ ውዮም።

ጥርግጥ ከተቐርቡ እንተደሊኹም፡ ብዝተኻእለ መጠን ቀልጢፍኩም ከተቐርቡዎ ኣገዳሲ እዩ። ርእይቶታትን ጥርግጥን ነቲ ዝወሃብ ኣገልግሎት ንምምሕያሽ ስለዝሕግዝ ጽቡቕ ተቐባልነት ኣለዎም። ርእይቶታትን ጥርግጥን ነቲ ዝወሃብ ኣገልግሎት ንምምሕያሽ ስለዝሕግዝ ጽቡቕ ዕድል ይግበረሎም። እቲ መስርሕ ጥርግጥ ቅድሚኡ ንሓደ ጉዳይ ብዝምልከት ዝኾነ ተወሳኺ ወግዳዊ ስጉምቲ ምውሳድካ ክኸተል ኣለዎ፣ እዚ ድማ ነቲ ወሃቢ መንበሪ ኣባይትን/ወይ ቤት ጽሕፈት ውሽጣዊ ጉዳያትን ስክፍታታትካ ንክምርምር ዕድል ንክረከብ እዩ።

### ምስ ማይግራንት ሄልፕ ብዛዕባ እዚ ዝሰዕብ ክትራኽቡ ይግባእ፡

**ናይ ጸገፍ ጉዳያት** – ኣብ ናይ ዑቕባ መንበሪኹም ጸገማት ንምሕባር። ነዚ እም ንምፍታሕ ምስቲ ወሃቢ መንበሪ ኣባይቲ ኣብ ክንዳኹም ጸገማትኩም ክዛረቡ እዮም (“ጸገፍን ምትዕርራይን” ኣብ ታሕቲ ኣብ ገጽ 24 ርእዩ) ።

**ሓገዛት ምሕታት** – ኣብ ጥዕናን ጽቡቕ ሂወትን ናትኩም ወይ ስድራቤትኩም ሓደጋ ከምዘሎ ኮይኑ እንተተሰሚዑኩም። እዚ ድማ ሸለልትነት ኣተሓሕዞ ህጻናት፡ ዘቤታዊ ዓመጽ፡ ጸታዊ ትንኮሳ ወይ ምዝመዛ፡ ጸረ-ማሕበራዊ ባህርያት፡ ድኽነት ወይ ገዛ ዘይምህላው ወይ ጥርጡር ኣኽራርነት ወይ ምፍርራህ ዝተሓውሶ ኣኽራርነት ንምሕባር ክኸውን ይኽእል።

ማይግራንት ሄልፕ ነቲ ሕቶ ወይ ጸብጸብ ናብ ወሃቢ ኣባይቲ ክውከሶ እዩ፣ ድሕሪኡ ንሱ ንቤት ጽሕፈት ውሽጣዊ ጉዳያትን ኣድላዩ ኣብ ዝኾነሉ ንፖሊስን ምሕባር ሓዊሱ ድሕነትኩምን ጽቡቕ ሂወትኩምን ንምርግጻዩ ኣድላዩ ዝበሎ ስጉምቲ ናይ ምውሳድ ሓላፍነት ይወስድ።

**ጥርግጥ** – ብሚማይግራንት ሄልፕ፣ ወሃቢ መንበሪኹም፣ ወሃቢ ክፍሊት ደገፍ ዑቕባ፣ ወይ ብቤት ጽሕፈት ውሽጣዊ ጉዳያት ዝወሃብ ኣገልግሎት ብዝምልከት ጥርግጥ ከተቐርቡ ምስ እትደልዩ፡ ንማይግራንት ሄልፕ ጥርግጥኩም ንክምርመርን ከምኡ እውን ንምግባር ሕተትዎም

**ግብረ መልሲ** – ኣብ ምሉእ ጉዕዞ ሕቶ ዑቕባኹም ዘሎ ደገፍ ብቐጻሊ ንምምሕያሽ። ብዛዕባ ተመኩሮኹም ብናይ ስደተኛታት ሓገዝ፣ ወሃቢ መንበሪኹም፣ ወሃቢ ክፍሊት ደገፍ ዑቕባ፣ ወይ ብቤት ጽሕፈት ውሽጣዊ

ጉዳይት ዝወሃብ ኣገልግሎት ከትነግሩዎም ትኽእሉ ኢኹም። ርእይቶኹም ናብቲ ዝምልከቶ ትካል ከሕልፉ እዮም።

ነዚ ንምግባር ብ **0808 8010 503** ደውሉ፣ ኣብ **ዌብሳይት** ከትረኽቡ  
[https://ellis.custhelp.com/app/chat/chat\\_launch](https://ellis.custhelp.com/app/chat/chat_launch) ወይ ድማ ኣብ  
<https://ellis.custhelp.com/app/ask> ጉዳይኩም ኣልዕሉ።

ኣብ ውሽጢ መንበሪኻ ቴሌፎን ከትረኽብ ክግበር ኣለዎ። ነዚ ንምርካብ እንተተጸጊምኩም፡ በጃኹም ኣብ መንበሪኹም ናብ ሓደ ኣባል ሰራሕተኛታት ቅረቡ። ኣብ ከባቢኹም ኣብ ዝርከብ ቤተ መጻሕፍቲ ኮምፒተርን ኢንተርኔትን እውን ከትረኽቡ ትኽእሉ ኢኹም።

እቲ ጉዳይ ብቐጥታ ምስ ማይግራንት ሄልፕ ክለዓል እዩ ወይ ድማ እቲ ዝምልከቶ ወሃቢ ኣገልግሎት ከም ዝገጥም ከረጋግጹ እዮም። ኣማኸርቶም እቲ ጉዳይ ከሳብ ከንደይ ቅልጡፍ ፍታሕ ክረኽቡ ትጽቢት ከም እትገብር ናይ ግዜ መስመር ክህቡኹም እዮም።

ዋላ እኳ ምስቲ ኣብ መንበሪኹም ዘለኹም ተመኩሮ ብቐጥታ ዝተኣሳሰር ዝኾነ ይኹን ጉዳይት (ንኣብነት ብዛዕባ መግቢ፡ ምርካብ ኣቐራሕት ሽቓቕን ኣገደስቲ ነገራትን፡ ብዛዕባ ከም ምሕጻብ ክዳውንቲ ወዘተ ዝኣመሰሉ መሳሰሎታት ሓበሬታ) ንሰራሕተኛታት ከትቀርቡ እንተኽኣልኩም፡ በጃኹም በዚ መንገዲ ናይ ጽገና ሕቶታት ወይ ጉዳይት ምስ ፋይናንሳዊ ደገፍኩም ኣይተልዕሉ (እዚ ምስ ናይ ጽገና ጉዳይት ኣብ መርከብ ዝተኣሳሰር እንተዘይኮይኑ)። ኣብ ክንድኡስ ነዘም ጉዳይት ብወግዒ ንምሕባር ናብ ሓገዝ ስደተኛታት ደውሉ። እዚ ድማ ጉዳይካ ብወግዒ ከም ዝምዘገብን ንውጽኢታዊ ፍታሕ ከም ዝከታተልን የረጋግጽ።

**ኣስፕንን ጉዳይት ክፍሊትን**

ምስ ኣስፕን ካርድኹም ብዝተኣሳሰር ሓገዝ እንተደሊኹም፡ ነቲ ናይ ደገፍ ወሃቢ **PFS ብተሌፎን ብስልኪ ቁጽሪ 0800 246 1327** ከትረኽቡዎ ትኽእሉ ኢኹም። ሓንሳብ ምስ ምስ ረኽብኩምም፡ ደገፍ ኣብዘም ኣብ ታሕቲ ዘለዉ ሰለስተ ኣማራጺታት ክወሃብ ይኽእል፤

- ፒን ንክትርእ
- ሚዛን ሕሳብ ምሕታት
- ዝጠፍኡን ዝተሰርቀን - ካርድ ምጻው

እዚ ኣገልግሎት ብ10 ቋንቋታት፡ ተወሲኹዎ ብእንግሊዝኛ ይርከብ። ኣብዚ ሕጂ እዋን እዘም ዝሰዕቡ ናይ ቋንቋ ኣማራጺታት ኣለዉ፡ ኣልባንዖ፡ ኣምሓርኛ፡ ዓረብኛ፡ ቻይናዊ፡ ፋርስኛ፡ ኩርዲሽ፡ ፓሽቶ፡ ፑንጃቢ፡ ትግርኛን ኡርዱን።

ካልእ ምስ ናይ ኣስፕን ካርድኹም ወይ ናይ ዑቕባ ክፍሊትኩም ዝተኣሳሰር ጉዳይ እንተሃልዩኩም፡ ምስ ማይግራንት ሄልፕ ከትረኽቡ ይግባእ ንሱ ድማ ነቲ ጉዳይ ኣብ ክንዳኹም ኮይኑ ምስቲ ዝምልከቶ ወገን ክልዕሎ ማለት እዩ።



## ዛዕባ ወሃብቲ አገልግሎት ዝቐርብ ጥርግዓት

ምስቲ ካብ ወሃቢ መንበሪኹም፡ ወሃቢ ክፍሊት ደገፍ ወይ ሓገዝ ስደተኛታት ዝረኹብኩም አገልግሎት ዝተሓሳሰር ጥርግዓት ብመንገዲ ሓገዝ ስደተኛታት ብ **0808 8010 503** ብምድዋል፡ ወይ ከም ኣማራጺ ብዌብቻት፡

[https://ellis.custhelp.com/app/chat/chat\\_launch](https://ellis.custhelp.com/app/chat/chat_launch) ወይ ብመንገዲ ጉዳይ ብምልዓል፡

<https://ellis.custhelp.com/app/ask>

ምስ በጽሑፍ፡ እቲ ዝምልከቶ ወሃቢ አገልግሎት ኣብ ውሽጢ 5 ናይ ሰራሕ መዓልታት ንጥርግዓኩም ንምፍታሕን መልሲ ንምሃብን ዝግለመ እዩ። በቲ ዝምልከቶ ኣቕራቢ ክፍታሕ እንተዘይክኢሉ፡ ሓገዝ ስደተኛታት ጥርግዓኩም ናብ ቤት ጽሕፈት ውሽጣዊ ጉዳይት ከመሓላልፎ እዩ።

ኣብ ልዕሊ ሓደ ወሃቢ አገልግሎት ዝቐርብ ጥርግዓን ናብ ቤት ጽሕፈት ውሽጣዊ ጉዳይት ምስ ተሰጋገረ፡ እቲ ክፍሊ ኣብ ውሽጢ 20 ናይ ሰራሕ መዓልታት ነቲ ጉዳይ መልሲ ንምሃብ ዕላማ ክገብር እዩ። ብመልስና እንተዘይገብርኩም፡ ጥርግዓኩም ናብ ናጻ መርማሪ ጥርግዓት (IEC) ካብታ መልሲ ዝሃብላ ዕለት ጀሚሩ ኣብ ውሽጢ ሰለስተ ወርሒ ብብኢመይል [iec@homeoffice.gov.uk](mailto:iec@homeoffice.gov.uk) ብምልኣኽ ወይ ናብ PO BOX 6147, ሸፊልድ፡ S2 9JD ብምጽሓፍ ልኡኹ። ይኹን እምበር፡ IEC ንኣገባብ ኣተሓሕዛ ናይቲ ናትካ ምኽባር ክምርምር ዝኽእል እኳ እንተኾነ፡ ብዛዕባ ውዕላዊ ጠለብ ዘይብሉ አገልግሎታት ዝቐርብ ጥርግዓት ክጥምት ከምዘይክእል ኣስተውዕል።

ጥርግዓኩም ናብ IEC ክተዕብዩ እንተ ወሲንኩም፡ ቅዳሕ ናይቲ መልሲ ክትህቡዎም ከድልየኩም እዩ።

ተወሳኺ ሓበሬታ ብዛዕባ ናጻ መርማሪ ጥርግዓትን ናብ IEC ጥርግዓን ኣብ ምቕራብ ዝወሃብ መምርሕን ኣብ መርብብ ሓበሬታ <https://www.gov.uk/guidance/make-a-complaint-to-the-independent-examiner-of-complaints> ክትረኽቡ ትኽእሉ ኢኹም።

ሕጂ'ውን በቲ IEC ንጥርግዓኩም ዝተዋሃበኩም መልሲ ሕጉሳት እንተዘይኮንኩም፡ እዚ ናብ ባይቶኣውን አገልግሎት ጥዕናን ዕቕባ ሰብ ክለዓል ይክኣል። እቲ ኣምቡድስማን ብኤን ኤቸ ኤስ፣ ክፍልታት መንግስትን ገለ ካልኦት ህዝባዊ ትካላትን ኣብ ዘይተፈትሑ ጥርግዓት ናይ መወዳእታ ውሳኔታት ይህቡ። አገልግሎቶም ንኹሉ ብነጻ እዩ። በጃኹም ኣስተውዕሉ፣ ናብ ኣምቡድስማን ጥርግዓን ንምቕራብ፣ ነዚ ብስምኩም ክውከስ ዝኽእል ናይ ከባቢኹም ኣባል ባይቶ ክትረኽብዎ ከድልየኩም እዩ። ንዝያዳ ሓበሬታ ኣብ [www.ombudsman.org.uk](http://www.ombudsman.org.uk) ተወከሱ ወይ ድማ ብ 0345 015 4033 ደውሉ።

## ብዛዕባ ደገፍኩም ጥርግናት

ብዛዕባ ቤት ጽሕፈት ውሽጣዊ ጉዳያት ምስ ሓገዝ ስደተኛታት ጥርግናን ምስተላዕለ፡ እዚ ኣብ ውሽጢ 20 ናይ ስራሕ መዓልታት ንምርመራን ምላሽን ምስ ዝምልከቶ ጉጅለ ክካፈል እዩ። ቦቲ ክፍሊ ዝሃቦ መልሲ ሕጉስ እንተዘይኮንኩም፡ ነዚ ናብ ማእከላይ ጥርግናት ጉጅለ (CCT) ንክግምገም ከተሰጋግሮ መሰል ኣለኩም። እዚ ብኸመይ ከም ዝግበር ዝርዝር ሓበሬታ ኣብቲ መልሲ ክቐርብ እዩ።

## ካልእ ከመይ ጌሪ ናብ ቤት ጽሕፈት ውሽጣዊ ጉዳያት ጥርግና ክቐርብ ይኽእል?

- ብቐጥታ ናብ ቤት ጽሕፈት ውሽጣዊ ጉዳያት ጥርግና ከተቐርቡ ትኽእሉ ኢኹም፤
- ድሮ ብመገዳ ማይግራንት ሄልፕ ጥርግና ኣቐራብኩምን ቦቲ ውጽኢት ዘይግብኩምን፤ ወይ...
- ማይግራንት ሄልፕ ክፈትሖ ግቡእ ኮይኑ ዘይትሓስቡዎ ጥርግና ኣለኩም

ቤት ጽሕፈት ውሽጣዊ ጉዳያት ናብ ሓገዝ ስደተኛታት ክቐንዕ ዝነበሮ ጥርግና እንተመጸኡ ናብ ሓገዝ ስደተኛታት ይልእኩ።

ናብ ቤት ጽሕፈት ውሽጣዊ ጉዳያት ጥርግና ንምቐራብ፤

ጥርግናኩም ናብ [complaints@homeoffice.gov.uk](mailto:complaints@homeoffice.gov.uk) ብኢመይል ስደዱልና ወይ ድማ በዚ ዝስዕብ ኣድራሻ ጽሓፉልና፡

Complaints Allocation Hub  
Customer Correspondence Hub  
7th Floor Lunar House  
40 Wellesley Road Croydon  
CR9 2BY

# ክፍሉ 4



## ሓበሬታን ደረጃታትን መንበሪ አባይቲ

ወሃብቲ አገልግሎትና ዝተፈላለዩ ዓይነታት መንበሪ አባይቲ አለዎም። ኣብ ሓዲአም ከትጸንሑ ኢኹም፤

### ሆቴል

እዚ ዓይነት መንበሪ መብዛሕትኡ ግዜ ብሓደ ተጠቀምቲ አገልግሎትን ስድራቤታትን ዝነብር ኮይኑ ብመመገቢ ዝተዳለወ መንበሪ መሰረት ዝወሃብ እዩ። መንበሪ አባይቲ ብዘይ ምርጫ ዝቐርብ ኮይኑ፡ ንጽል አገልግሎት ተጠቀምቲ ሓደ ክፍሊ ክካፈሉ ከድልዮም ይኸእል እዩ። ምስ ኣዕሩኽ ወይ ስድራቤት ሓደ ዓይነት ጾታ እንተኾይኖም ክፍሊ ምክፋል ይተባባዕ። ተጠቀምቲ አገልግሎት ምስቲ ኣብ ክፍሊ ዝካፈሉሉ ሰብ ሓደ ዓይነት ቋንቋ ንክዛረቡ ኩሉ ዝከኣል ጻዕሪ ክግበር እዩ ናይ ሓባር መሳለጥያታት ኣብ ቦታኡ፡ ንጾታ ዝምልከት መሕጸቢ ክፍልታት ምብጻሕ ክህሉ እዩ።

### ናይ መጀመርታ መንበሪ

እዚ ዓይነት መንበሪ መብዛሕትኡ ግዜ ብሓደ ተጠቀምቲ አገልግሎትን ስድራቤታትን ዝቐመጥ ኮይኑ ብመሰረት ምምጋብ መንበሪ (ማለት ኣብ መዓልቲ 3 መግቢ ምስ ዝቐርብ) ዝቐርብ እዩ። ጾታ ዝምልከት መሕጸቢ ቦታታት ኣሎ። ንሕግታት ምክፋል ቤት ጽሕፈት ውሽጣዊ ጉዳያት ኣብ ግምት ዘእተወ ናይ ሓባር መደቀሲ ቦታታት ክህሉ ይኸእልዮ።

### ካልኣት (መራኽብን ዓባይቲ ናይ ሓባር መነባብሮ ቦታታትን ከም ኣዳራሻት መንበሪ ወይ ወተሃደራዊ መደበራት ነበር ሓዊሱ

ዓባይቲ ቦታታት – ከም ዌዘርስፊልድን ስካምፕተን ወተሃደራዊ መደበራትን - መሰረታውን ተግባራውን መንበሪ አባይቲ ምስ ኩለመዳያዊ ድንጋጌታት ከንክን ጥዕና ኣብ ቦትኡ ንጸቕጢ ኣብ ልዕሊ አገልግሎታት ሓፈሻዊ ሓኪምን ኤንኤቸኤስን ከባቢ ንምንካይ፡ ኣብ ቦታ መመገቢ ትካላትን ምስ 24/7 ጸጥታን የቐርቡ። እዞም ቦታታት እዚአቶም ንዘይተኣስሩ፡ ንጽል ዓባይቲ ደቂ ተባዕትዮ ሓተትቲ ዑቕባ ጥራይ ከእንግዳ እዮም።

ኣብ መንበሪ መራኽብ ኩለን ካቢናት መስኮት፣ ኣየር መቐየሪ፣ መሞቂ ኣሃዳታት፣ መኽዘን ዘለወን ኮይነን እታ መርከብ WIFI ዘለዋ እያ። ኩለን ክፍልታት መሕጸቢ ኣካላት ዘለወን ኮይነን ብዙሓት ናይ ሓባር ቦታታት፣ ካንሽሎን መሕጸቢ ክዳውንትን ኣለዋ። ካብን ናብን ወደብ መጓጓዣ ይቐርብ።



# ሕግታትን መምርሕታትን

አብቲ ትሓድሩሉ ዘለኹም መንበሪ ንኸትሰፍሩን ንኸልኡት ምዝንባዕ ንምንካይን ንኸሕግዘኩም፤

## ንሰኹም ክትገብሩዎም ዝግባእ፡

- ብዛዕባ ጥዕናኻናኹም ድሕነትኩምን ኣስተውዕሉን ንኹሉ መሳርሒታት ብጥንቃቄ ኣተሓሕዝን።
- ንዝኾነ ደቂ ገዛ ጾታ (ተባዕታይ ኣንስታይ)፡ ጾታ፡ ጾታዊ መንነት፡ ዓሌት፡ ብሄር፡ ቋንቋ፡ ዜግነት፡ ሃይማኖት፡ ስንክልና ብዘየገድስ ብኣኹብሮት ምሕላው
- ምስ ኸልኡት ተቐማጦን ጎረባብትን ብጭውነትን ብኣኹብሮትን ምውሳኔ
- ናይ ጽገና ወይ ምትዕርራይን ጉዳያት ምስ ኣስተብሃልኩም ብቕልጡፍ ናብ ማይግራንት ሄልፕ ምሕባር
- ኣብ ብዙሕ ሰብ ዘለዎ ቤት ትነብሩ እንተኾንኩም ዝኾነ ውልቃዊ ንብረት ኣብ ክፍልኹም ኣቐምጡ
- ድሕሪ ነፍሲ ወከፍ ምጥቃም ሽቓቕ ማይ ምፍሳስ፣ ከም መጽረዩ ህጻናት ወይ ናይ ጽግያት ፍርያት ጽሬት ዝኣመሰሉ ነገራት ግን ናብ ሽቓቕ ኣይተእትዉ
- ነቲ መንበሪ ብስሩዕ ምጽራይን ነቲ ዝተመደበሉ መዓልቲ ናይ ጎሓፍ መኣከቢ ሳንዱቕ (ቢን) ምውጻእን ።
- ሰብባ ወይ ርስሓት ንኸይፍጠር መስኮት ብቐጻሊ ክፈቶ
- ማዕጾታት ከም ዝተዓጽዉ ኣረጋግጽ፣ መስኮት ድማ ብለይትን ኣብ ደገ ኣብ ዘለኹም እዋንን ከም ዝተዓጽዉ ኣረጋግጹ



## ንሰኹም ክትገብሩዎ ዘይግባእ ፤

- ብፍላይ ኣብ መንጎ ሰዓት 11 ምሸት ክሳብ ሰዓት 8 ንግሆ ብዙሕ ድምጺ ምግባር
- ኣብ ውሽጢ እቲ መንበሪ ትኪ ምትካኽ
- ኣብቲ ቤት እንስሳ ዘቤት ወይ እንስሳታት ምሓዝ
- በጻሕቲ ክሓድሩ ምፍቃድ
- ነቲ ቤት ምጉዳእ
- ካብቲ ዝተመደበ መመገቢ ቦታታት መግቢ ናብ ክፍልኻ ምውሳድ (መዕረፊኻ እዚ ቅቡል ምዃኑ እንተዘይመኹሩ)
- ዝኾነ ለውጢ ወይ ጽገና ኣብቲ ንብረት ወይ ኤሌክትሪክ ምፍጻም
- ናይ ትኪ መጥፍኢታት ምስንኻል (ምሸፋን)
- ኣብቲ ቀጽሪ ዘይተፈቐደ መድሃኒት ምሓዝ ወይ ምጥቃም
- ንኸልኡት ተቐማጦ ኮነ ኢልካ ምርባሽ



ንዝኾነ ሰብ ዘይግቡእ ባህሪ ወይ ቋንቋ ምጥቃም

ናይ ካልኣት ሰባት ደብዳቤ ምኽፋት

# አብቲ መንበሪ ክትጽበዩዎም ዘለኩም ነገራት

አብ ውሽጢ ናይ መጀመርታ መንበሪ ገዛ እዞም ዝሰዕቡ ነገራት ክቐርቡ ይግደዱ። ካብዞም ዝርዝራት ዝኾነ ነገር እንተዘይተዋሃዱ፣ ወይ ዝኾነ ንብረት ዝርዝር እንተተገደሉ ወይ እንተተበቲኹ፣ በጃኹም ንሓገዝ ስደተኛታት ተወከሱ።



## መሕጸቢ ኣካላት

ውሽጣዊ ክፍሊ ዘለዎ፣ ወይ ድማ ብውሑዱ 1 ጾታ ዝምልከት ሽቓቕ ካብ 5 ንጽል ተጠቀምቲ ኣገልግሎት ዝቐመ ምብጻሕ፤

- ኣድላዩ እንተኾይኑ ማይ ዘይኣትዎ መሸፈኒ ሓዊሱ መሕጸቢ ኣካላትን/ወይ ሻወርን (ንኣብነት መጋረጃ ሻወር)
- መሕጸቢ ገጽ ኩብሒ
- ሽቓቕ/ ዓይኒ ምድሪ

## መመገቢ

አብ ዝተዳለወ መንበሪ ኣባይቲ፤

- አብ መዓልቲ እንተወሓደ 3 መገቢ (ቁርሲ፣ ምሳሕን ምሽታዊ መገብን) ምርካብ፣ አብ ነፍሲ ወከፍ መገቢ ጎኒ ጎኒ ኣገልግሎት መስተ ብውሑዱ ሓደ ውዑይ፣ ሓደ ዝሓል ምርጫን ሓደ ናይ ቬጀቴሪያን ኣማራጺን ምርጫ (ተበግሕነት ዝሰተ ማይ ኩሉ ግዜ ክህሉ ኣለዎ ከምኡ እውን ምህላው ማይ ዒንቧ ከጠቓልል ይኸእል እዩ፣ እዚ ድማ አብ ዓዲ እንግሊዝ ዝተጻረየን ንኸትጥቀመሉ ውሑስን እዩ)
- ንብዙሓት ሰባት አብ ምምጋብ ኩሉ ጣዕምን ምርጫን ከተዕግብ ኣጸጋሚ ምዃኑ ኣስተውዕሉ። አብ መንበሪኹም አብ ምፍጣር ምኒዩታት ጽልዎ ንምፍጣር ብዛዕባ ዝቐርብ መገቢ ርእይቶ ክትህቡ ምስ እትደልዩ፣ በጃኹም ብመንገዲ ሓገዝ ስደተኛታት ወይ አብቲ ቦታ ንዝርከቡ ሰራሕተኛታት ሓብሩ
- ንህጻናትን ንኣሸቱ ህጻናትን ዝኸውን ኣገልግሎት መገቢ ምስ ግቡእ መገቢ፣ ምስ ተወሳኺ መገቢ ወይ መገቢ ከም ኣድላይነቱ ንመገቢ ድሌታት ህጻናትን ነፍሰጸራትን ንምምላእ
- ንፍሉይ ናይ ኣመጋገባ፣ ባህላዊ ወይ ሃይማኖታዊ ጠለባት ዘማልኡ ኣማራጺታት፣ ከምኡውን ንተጠቀምቲ ኣገልግሎት፣ ሰለስተ መዓልታዊ መገቢ እኹል ዘይክኸውን ዝኸእል ተወሳኺ መገቢ። በጃኹም ኣስተውዕሉ፣ ወሃቢ ኣገልግሎትኩም ብግቡእ ከኣንግድ ከም ዝኸእል ንምርግጋጽ፣ ዝኾነ ፍሉይ ሕክምናዊ ኣመጋገባ ብዝርዝር ዝገልጽ መርትዖ ካብ ሓፈሻዊ ሓኪም ወይ በዓል ሞያ ሕክምና ምቕራብ ከም ዘድሊ።
- ንዝተሓሰበ ኣገልግሎት ምሳሕ አብ ዘይትህልዎሉ ቦታ (ንኣብነት፡ ብሰንኪ ወለንታዊ ስራሕ፡ ትምህርቲ፡ ሕክምናዊ ቆጶራታት) ኣማራጺ ምድላዎት ምእንቲ ከግበር ብዝተኸለለ መጠን ቀልጢፍኩም ንወሃቢ ኣገልግሎትኩም ኣፍልጡ።



**ኣብ ባዕልኻ መግቢ ዝዳለዎሉ መንበሪ ኣባይቲ፤**

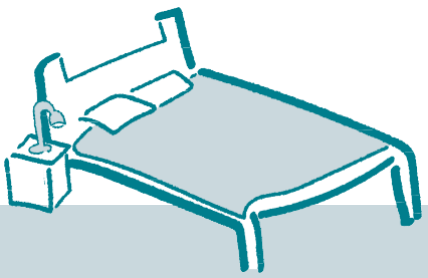
- ካብ ነፍሲ ወከፍ 5 ሰባት ብውሑዱ 1 ክሸነ ምርካብ ሓዊሱ፤
- ✓ ኣቕሑ መግቢን ኣቕሑን መብልዒን
- ✓ ፍሪጅን ፍሪዘርን፣ ኩከር ወይ ፎርኖን ሆብን።
- ✓ ናይ መግቢ ምድላው ቦታ ምስ ጽሬት ዘለዎም ወርክቶፕ (መስርሒ ናይ ክሸነ ጣውላ)
- ✓ መሕጸቢ ኣቕሑ
- ✓ ናይ ጽሬት ናውቲ
- ከም መግቢ ዝኣመሰሉ ኣገደስቲ ናይ መነባብሮ ድሌታትካ ዘማልኡ ኣቕሑት ንምዕዳግ ንምክኣል ሰሙናዊ ናይ ገንዘብ ክፍሊት። ነቶም ናይ ክፍሊ 4(2) ወይ መደብ 10 ደገፍ ዝረኽቡ ናይ ገንዘብ ክፍሊት ከምዘይወሃብን እቶም ተጠቀምቲ ኣገልግሎት ድማ ሰሙናዊ ናይ ደገፍ መሰሎም ዝተመልኦ ኣስፕን ካርድ ከምዝረኽቡን ኣስተውዕሉ።

ዝኸነ ምስ ስክፍታታት ጥዕናን ድሕነትን ዝተኣሳሰር ጉዳያት ኣብ መጀመርታ ምስ ሓገዝ ስደተኛታት ክለዓል ኣለዎ፣ ምእንቲ ንወሃቢ ኣገልግሎትካ ክሕበር፣ መርመራ ድማ ክጅምር።

**መደቀሲ ክፍልታት**

ኩሉ ናይ መጀመርታ መንበሪ ኣባይቲ፤

- ነቶም ዝቐመጡ ሰባት ዝምጥን ዓራታት (ንጽል ወይ ድርብ ዓራታት) ከምኡ'ውን ንዕሸላትን ንኣሸቱ ህጻናትን ዝኸውን ዓራውቲ
- 1 ኣርማድዮ ወይ ካልእ መፍትሒ ንክዳውንቲ ንምንጥልጣል ኣብ ነፍሲ ወከፍ ክፍሊ ወይ 1 ንሓደ ንጽል ሰብ ኣብቲ ክፍሊ ዝምድና ዘይብሎም ዓባይቲ ሰባት ክነብሩ ክለዉ
- 1 ሳጹን ወይ ካልእ መፍትሒ መኸዘን መደርደሪ ኣብ ሓደ ክፍሊ ወይ 1 ንሓደ ንጽል ሰብ ኣብቲ ክፍሊ ዝምድና ዘይብሎም ዓባይቲ ሰባት ክነብሩ ክለዉ
- ኣብ ልዕሊ መስኮት ዝተተኸለ መጋረጃ ወይ ሽፋን





## መንበሪን ናይ ሓባርን ከባቢታት

ኣብ ዝተዳለወ መግቢ ዘለዎ መንበሪ ኣባይቲ፤

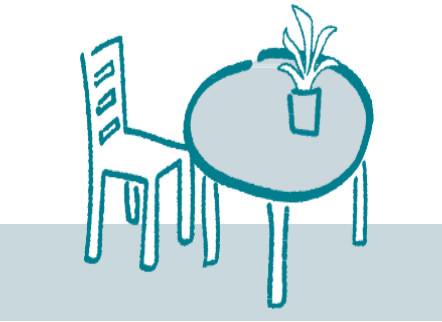
- እኹል መመገቢ ቦታታትን ልሰሉስ መቐመጫን ንብዝሒ ናይቶም ዝተኣናገዱ ተጠቀምቲ ኣገልግሎት ንምምላእ

ኣብ ባዕልኻ መግቢ ዝዳለወሉ መንበሪ ኣባይቲ፤

- ሓደ ጠረጴዛ ምህላው፣ ንሓደ ሰብ 1 መመገቢ መንበሪ ከምኡውን 1 መንበሪ ቅልጽም

ኣብ ኩሉ ናይ መጀመርታ መንበሪ ኣባይቲ፤

- ንመዘናግዒ ንጥፊታት ዝኸውን ጠረጴዛታትን ምቹእ መንበሪን ምኽንያታዊ ምብጻሕ



## መሳለጥያታት

አብ ኩሉ ናይ መጀመርታ መንበሪ አባይቲ፤



- ርትዓዊ ተበጻሕነት ጽሑፍ ዝስተ ማይ (ማይ ቢንቢ ኣብ ዓዲ እንግሊዝ ንክትሰትዮ ውሑስ ምዃኑን ጥርሙዝ ማይ ምቕራብ ከምዘየድልዮን አስተውዕሉ)
- ርትዓዊ ዕድል ናብ መሕጸቢ ክዳውንቲ መሳርሒ ምርካብ(ንኣብነት፡ አገልግሎት ምሕጸብ ክዳውንቲ ወይ መሕጸቢ ማሸን)
- ዝኾነ ይኹን ሕጹብ ዝኾነ ክዳውንቲ ንምንቃጽ ናብ አየር መውጽኢ ክዳውንቲ ምእታው (ብሕቶ)
- ናይ ምስታረሪ ጣውላ ወይ ፊሮ ።
- አድላዩ እንተኾይኑ መሳርሒታት ክንክን ህጻናት፡ ዓራታትን ላዕለዎይ መንበርን ከምኡ'ውን ክልቲኡ መሳለጥያታትን ንመጥባሕቲ መሳርሒታትን ንትሕቲ 1 ዓመት ዝዕድሚኦም ህጻናት (ከምኡ'ውን ናፒስ) ሓዊስካ
- ትክን ካርቦን ሞኖክሳይድን ዝፈልጡ መሳርሒታት፤
- ኩሎም መንበሪ አባይቲ ናይ ስራሕ መጥፍኢ ትኪ (ኣብ ነፍሲ ወከፍ ከም መነባብሮ ዝጥቀሙሉ ደርቢ) ከምኡ'ውን ናይ ካርቦን ሞኖክሳይድ መጥፍኢ (ኣብ አባይቲ ምስ ጽኑዕ ነዳዲ ወይ ጋዝ) ክህልዎም አለዎ።
- ተለቪዥናትን ዋይፋይ ምጥቃምን ብውዕላዊ ረጅሒታት ምቕራብ አየድልዮምን እዩ፤ ይኹን እምበር ናይ ዳታ ጥራይ ሲም ካርድታት ብሕቶ ክህልዉ ይኸእሉ እዮም ስቶክ ክሳብ ዝሃለወ(ኣብ ሪሲፕሽን ሕተት)

እቲ ወሃቢ መንበሪ ኣባይቲ ናብቲ ንብረት ክትግዕዝ ከለኻ ሓድሽ ውልቃዊ በፍታታት እውን ክህበካ ይግደድ።

ናይ መሕጸቢ ሽጎማኖ



2 (ንነፍሲ ወከፍ ሰብ)

መሕጸቢ ነብሲ ጨርቂ



2 (ንነፍሲ ወከፍ ሰብ)

ኣንሶላ



2 (ንነፍሲ ወከፍ ሰብ)

ኮርታን ዱቪትን



2 / 1 (ንነፍሲ ወከፍ ሰብ)

ናይ ኢድ ሽጎማኖ



2 (ንነፍሲ ወከፍ ሰብ)

መወልወሊ ኣቕሑ ጨርቂ



1 (ንነፍሲ ወከፍ ሰብ)

መተርኣሰን ክዳኑን



2 ናይ ነፍሲ ወከፍም (ንነፍሲ ወከፍ ሰብ)

ናይ ዱቪት መቐደኒ



2 (ንነፍሲ ወከፍ ሰብ)

## ተወሳኺ ነገራት

ናብቲ መንበሪ ትወስዱዎ ተወሳኺ ነገራትን ንብረትን ናይ ገዛእ ርእሰኹም ሓላፍነት እዩ። ወሃቢ መንበሪኹም ነዞም ነገራት እዚኦም ክርከብ ወይ ሓላፍነት ኣይቅበልን እዩ።

ተንቀሳቅሶቲ መምቒታት ኣይክፍቀደልኩምን እዩ። ዝኾነ ውሑስ ዘይኮነ ወይ ሓደገኛ ንብረት ወይ ኣቕሑት ክትድርብዩ ድማ ክትሕተቱ ኢኹም።

ገለ ልሙዳት ነገራት ኣቕረብቲ ምቕራብ ዘየድልዮም፤

- ውልቃዊ ቴሌፎን (ብዘየገድስ ናይ ሓባር ቴሌፎን መሳላጥያታት ክቐርብልኩም ኣለዎ)
- ብርድባንድ/ዋይፋይ ምትእስሳር
- ቴሌቪዥን/ቲቪ
- ቫክዩም ክሊነር (እንተኾነ ግን መትሓዚ ሓመድን ብራሽን ክቐርብልኩም ኣለዎ)

ካብቲ መደበኛ ደረጃታት ደገፍ ዝሸፍኖ ንላዕሊ ርኡይ ወጻኢታት ዝፈጥር ፍሉይ ኩነታት እንተሃልዩካ፡ ተወሳኺ ክትረከብ ብቐዕ ክትከውን ትኽእል ኢኻ። ንዝያዳ ሓበሬታ ናብ ሓገዝ ስደተኛታት ደውሉ።

## ኣገልግሎት ጋዝ፡ ማይን ኤሌክትሪክን (ዩቲሊቲታት)

ኣገልግሎት ቀርብ ጋዝን ማይን ኤሌክትሪክን ተዳልዩልኩም ኣሎ። ብዛዕባ ክባቢ ምፍላጥን ኣጠቓቕማ እዞም ቀረባት (ዩቲሊቲታት) ምክትታልን ምግባር ምግባር ኣድላዩ ኢዩ። ካብ ሓላፊ ኣባይትኹም ብዛዕባ ከመይ ጌርኩም ንመገልገሊታት ከም እትጥቀሙሉ መምርሒ ኣለኩም፤ ከም ከመይ ጌርካ ነቲ መውዓዩ ትሰርሕን እቶም ናይ ኤሌክትሪክ መቆጻጸሪ መቐያየሪታት ኣበይ ከም ዘለዉን፤ ኣቕራቢ ናይ ዩቲሊቲታትኩም ክትቅይሩ የብልኩምን።



## ናይ ጥዕና ምስክር ወረቓት (HC2)

ናይ ክፍሊ 95 ደገፍ ምስ ተዋህበካ፡ ናይ HC2 ምስክር ወረቓት (ወይ ነቶም ኣብ ክፍሊ 4 ዘለዉ፡ ናይ HC1 ምስክር ወረቓት) ክትረከቡ መሰል ኣለኩ። እዚ ድማ ነዞም ዝስዕቡ ኣገልግሎት ንምርካብ ክጥቀሙሉ ትኽእሉ፤

- ናይ ሕክምና ስነ NHS
- ናይ NHS ዊግን ናይ ጨርቂ ደገፍን።
- ናይ ምርኣይ መርመራ፤ መነጻርን ኮንታክት ሌንስን፤ ወይ
- ብሓኪም (GP ወይ ሓኪም ሆስፒታል)፤ ሓኪም መነጻር ወይ ሓኪም ስነ እንተተመሓላሊፉ ሕክምና NHS ንምርካብ ምጥግዝ።

እዚ ድማ ብዓንቀጽ 95 ደገፍ ምስ ዝወሃበካ ብኣውቶማቲክ ክወጽእን ድሕሪኡ ኣብ ነፍሲ ወከፍ 6 ወርሒ ብኣውቶማቲክ ክሕደስን ኣለዎ። ይኹን እምበር፡ ናይ ድጋፍ ደብዳቤኹም ካብ ዝረኽብኩምሉ ኣብ ውሽጢ 3 ሰሙን HC2 እንተዘይተቐብልኩም፡ ንተወሳኺ ምኽሪ ብቐጥታ ናብ NHS ብተሌፎን ብቐጽሪ 0300 330 1343 ክትረኽብዎ ትኽእሉ ኢኹም። መስመራት ካብ ሰነይ ክሳብ ዓርቢ፡ ካብ ሰዓት 8 ናይ ንግሆ ክሳብ ሰዓት 6 ድሕሪ ቀትሪ፡ ቀዳም ድማ ካብ ሰዓት 9 ክሳብ ሰዓት 3 ድሕሪ ቀትሪ ክፉታት እዮም። እዚ ብናይ ስደተኛታት ሓገዝ እውን ክለዓል ይግባእ።

ኣብ ክፍሊ 4 ደገፍ እንተሃሊኻ፡ ቅጥዒ HC1 ምምላእ የድሊ። እዚ ብመንገዲ ናይቲ ከባቢ ፋርማሲ ወይ ብመንገዲ መርበብ ሓበሬታ/ማእከል ርክብ NHS ክትረኽቦ ትኽእል ኢኻ ኣብኡ ድማ ቅጥዒ HC1 ንምምላእ ሓገዝ ክትሓትት ትኽእል። ብኢንተርኔት ኣብ nhsbsa.nhs.uk ኣመልክቱ። ህጹጽ ሕክምና ወይ መድሃኒት እንተደሊኹም፡ ምኽሪ NHSBSA ኣብ ድሕሪት ዝኾነ ትእዛዝ ሓኪም ኣብ ዝርከብ ናይ ነጻነት ሳጹን ምልክት ምግባር፡ ከምኡ'ውን እቲ ፋርማሲ ብዘይ መርትዖ ምሃብ እንተኣበዩ ናብቲ ናይ ሓገዝ መስመር ምድዋል እዩ።

# ቁጽጽር መንበሪ ቤት

## ርእሱ ዝኸኣለ ናይ መጀመርታ መንበሪ

መርመራ መንበሪ ቤት ኣብ ርእሱ ዝኸኣለ ናይ መጀመርታ መንበሪ (ንስኩምን ስድራቤትኩምን ጥራይ ዝሓዘኩምን መንበሪ) ዝካየድ ኮይኑ፡ እቲ መንበሪ ንዓኹም ዝምቐኹን ውሑስን ምዃኑ ንምርግጋጽ ጥራይ እዩ። ወሃቢ መንበሪኹም ዝኾነ ጉድለት ንምልላይን ንምእራምን እንተወሓደ ኣብ ወርሒ ሓደ ግዜ ነቲ መንበሪ ዝሓከም ምርጫ ይግደድ።

ኣብቲ ቤትኩም ከትህልዉ ምእንቲ እንተወሓደ ናይ 5 መዓልታት ናይ ቁጽጽር ዕለትን ሰዓትን ምልክታ ይወሃበኩም። እቲ ወሃቢ ኣገልግሎት ዋላ ኣብኡ እንተዘይሃለኹም ገና ነቲ ቤት ክምርምር/ ቁጽጽር ክገብር እዩ።

### ኣብ እዋን ቁጽጽር እንታይ ይኸውን?

እቲ ተቐጻጻሪ ኩሉ ግዜ ማዕጾ ኳሕኩሑ ከትምልስ ክጽበ ይግባእ። ከይተጸበዩ ጥራይ ማዕጾ ክኸፍቱ የብሎምን። ኣብቲ ክፍሊ ኣብ ዘለኹም እዋን ናይ ገዛእ ርእሶም መፍትሕ ክጥቀሙ የብሎምን። ብዛዕባ እቲ ቤት ክዛረቡኻን ዝኾነ ጌጋታት እንተሃልዩ ክምርምሩኻን እዮም። ዝኾነ ጉድለት እንተተረጊቡ ንጽገና ክሕበር እዩ። ዝኾነ ንተቐጻጻሪ ንጹር ዘይከኸውን ዝኸኣለ ጌጋታት ክጥቀስ ኣለዎ።

ወሃብቲ ኣገልግሎት፡ ወይ ሰራሕተኛታት ሆም ኦፊስ፡ ውልቃዊ ቤትካ ናይ ምፍታሽ መሰል ኣለዎም። እንተኾነ ግን ነቲ ቤት እንተገዲፍካ ውልቃዊ ኣቕሑት እንተተሪፉ፡ እዚ እም ብወሃቢ ኣገልግሎትካ ኣብ ቦርሳ ተዓሺንም ክሳብ 28 መዓልታት ኣብ ሓጺር ግዜ መኸዘን ይቐመጡ። ኣብዚ ግዜ እዚ እንተዘይተኣኪቦም ድማ ክገሓፉ እዮም።

### መን እዩ ነቲ መርመራ/ ቁጽጽር ዝፍጽሞ?

መርመራ ቤት እንተወሓደ ወርሓዊ ብወሃቢ መንበሪኹም ክካየድ እዩ። ሓደ ሰብ ካብ ቤት ጽሕፈት ውሽጣዊ ጉዳያት ወይ ናይ ከባቢ ቤት ምኽሪ እውን መርመራ ክካይድ ይኸኣል እዩ። ወሃቢ መንበሪኹም ነቲ ዝድለ ደረጃታት የማልእ ክምዘሎ ንምርግጋጽ።



### ኣብ ሆቴል/ IA መንበሪ እንተኾይኻኸ?

መጀመርታ መንበሪ ኣባይቲ ሓያሎ ቅጥዕታት ኣለዎ። ንኣብነት ንመመገቢ ዝኸውን መንበሪ፡ ሆቴላትን ሆስቴላትን። እዞም ቦታታት ኣብ ነፍሲ ወከፍ 6 ወርሒ ብቤት ጽሕፈት ውሽጣዊ ጉዳያት ይምርመሩ።

### ከመይ ጌረ እተበላሸዎ ነገር ይሕብር?

ናይ ንብረት ጉድለት ናብ ሚግራንት ሄልፕ ክሕበር ኣለዎ ምእንቲ ክምዘገብን ክእረምን። ወሃብቲ መንበሪ ኣባይቲ ኣብ ውሽጢ ዝተወሰነ ናይ ግዜ ገደብ ንዝፍጠሩ ስሕተታት ንምእራም ይሰርሑ (ኣብ ታሕቲ “ጽገናን ምትዕርራይን” “Repairs and maintenance” ርእዩ) ። ብሓደ እተበላሸዎ እንተተጸሊኹም፡ ክሳብ እቲ መደብ ዝተገብረሉ መርመራ ክግበር ንኸትሕብሩ ክትጽበዩ የብልኩምን።

# ናብ መንበሪ ኣባይቲ ምብጻሕ

ወሃቢ መንበሪኹም ናይቲ ቤት ቅዳሕ (ዱፕሊኬት) ወይ ማሰተር መፍትሕ ይሕዝ እዚ ድማ ብውሑስ መንገዲ ይኸዘን። ኣብ ልሙድ ኩነታት ንጽገናን መርመራን ናብቲ ቤት ንምእታው ኣብ ዘለኹሙሉ እዋን ክግበር እዩ።

ኣብ ሓጺር ግዜ ኣገዳሲ ስራሕ እንተድኣ ኣድልዩ፡ ወሃቢ ኣገልግሎትካ መዓሰ ናብቲ ቤት ከም ዝመጹ ክነግረካይረኽበካ። ኣብቲ እዋን እቲ ክትኣቱ እንተዘይክኣልካ፡ እቲ ወሃቢ መፍትሒ ተጠቂሙ ናብቲ ቤት ክኣቱ ይኸእል።

ኣብ እዋን ቆጶራ ክትኣትዉ እንተዘይክኣልኩም እቲ ወሃቢ ኣገልግሎት ናብቲ መንበሪ ዝ ክኣቱ ይኸእል እዩ። ማለት፡ ብቅዳሕመፍትሕ ተጠቂሙ ማለት ኢዩ።

በጻሕቲ ናይ መጀመርታ መንበሪ ቦታ ክበጽሑ ይፍቀደሎም እዩ። ይኹን እምበር፡ ብቕጥጡና ናብቲ ቀጽሪ ንምእታው ንኸኸእሉ፡ ዝኾነ በጻሕቲ ዝመጹሉ ዕለትን ሰዓትን ንሰራሕተኛታት መቐበሊ ኣጋይሽ መንበሪኹም ምልክታ ሃቡ። በጻሕቲ ኣብቲ ቀጽሪ ለይቲ ክኣድኑ ከምዘይፍቀደሎም እውን ኣስተውዕሉ።



# ጽገናን ምትዕርራይን

ወሃብቲ መንበሪ ኣባይቲ ከከም ምደባ ናይቲ ጉዳይ ዝኾነ ጉድለት ኣብ ዝተወሰነ ናይ ግዜ ገደብ ንምዕራይ ይሰርሑ። ኣብ ታሕቲ ዘሎ ሰሌዳ ዝተፈላለዩ ምደባታት ጉድለታት፡ ናይ ምላሽ ግዜን ገለ ኣብነታት ስሕተታትን ይገልጽ። ብዛዕባ እቲ ናይ ጽገና ምደባ ርግጻኛታት እንተዘይኮይንኩም፡ ወይ እውን እቲ ዝተጸብጸበ ጌጋ ኣብ እቲ ዝተዋህበ ናይ ግዜ ገደብ እንተዘይተኣሪሙ፡ ን ማይግራንት ሄልፕ ክትረኽብዎ ይግባእ።



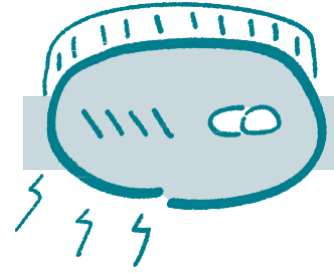
ናይ ጽገና ምደባ	ትርጉም	ናይ ምላሽ ግዜ	ኣብነት ናይ ዝተበላሸወ ንብረት
<p><b>ምድብ 1</b></p>	<p>ንጥዕናኹም፡ ድሕነትኩም ወይ ድሕነትካ ሓዲጋ ዘለዎ ወይ ከስዕብ ዝኸለል ጉድለት፡ ወይ... ሓዲ ኣገዳሲ ኣገልግሎት ናይቲ መንበሪ ኣባይቲ ምዝንባዕ ወይ ምጥፋእ</p>	<p>ቀጻሊ ናይ ጻውዒት መሳሰጥያ ንምምርማርን ንምጽጋንን ወይ <b>ኣብ ውሽጢ 4 ሰዓታት</b> ግዝያዊ ኣማራጺ መንበሪ ንምሃብ ናይቲ ወሃቢ ኣገልግሎት ብዛዕባ እቲ ናይ ጽገና ጉዳይ ምፍላጥ</p>	<ul style="list-style-type: none"> <li>• ምልሓኽ ጋዝ</li> <li>• ውሕጅ</li> <li>• መዋቕራዊ ዘይምርግጋእ</li> <li>• ቀንዲ ማይ የለን</li> <li>• ዕንወት ሓዊ</li> </ul>
<p><b>ምድብ 2</b></p>	<p>ኣብ ጥዕናኻ፡ ድሕነትካ ወይ ድሕነትካ ኣሉታዊ ጽልዎ ከስዕብ ዝኸለል ወይ ድማ ኣብቲ ቤት ወይ ኣብ ጽሬት ህይወትኩም ዓቢ ጽልዎ ክህልዎ ዝኸለል ጉድለት</p>	<p><b>ውሑስ ንምግባር 24 ሰዓታት፣ ቀዋሚ ጽገና ንምግባር 5 ናይ ስራሕ መዓልታት።</b> እቲ ወሃቢ ኣገልግሎት ነቲ መንበሪ ክገብር እንተዘይክኢሉ። ኣብ ውሽጢ 24 ሰዓታት ውሑስ ኮይኑ፡ ግዝያዊ ኣማራጺ መንበሪ ክቐርብ ኣለዎ።</p>	<ul style="list-style-type: none"> <li>• ቀረብ ውዑይ ማይ የለን</li> <li>• ምውዓይ ዘይምስራሕ</li> <li>• ሓይሊ ኤሌክትሪክ ምስዘይህሉ</li> <li>• ናይ ትኪ ወይ ባርዕ መጥፍኢ ኣላርም የለን</li> <li>• ንጥዕናን ድሕነትን ከቢድ ሓዲጋ ዝውክል ወራር ባልዕ</li> </ul>
<p><b>ምድብ 3</b></p>	<p>ኣብ ምቕትኩምን ምቕደስኩምን ኣሉታዊ ጽልዎ ዘለዎ ወይ ከስዕብ ዝኸለል ጉድለት፡ ወይ ድማ እንተዘይተኣልዩ ኣብቲ ቤት ዝያዳ ጉድኣት ከስዕብ ዝኸለል</p>	<p><b>21 ናይ ስራሕ መዓልታት</b></p>	<ul style="list-style-type: none"> <li>• ምቕላጥ ቀለም</li> <li>• ርኡይ ምልክታት ምዕብዓብን ሰበባን (ኣሞዲታ) ።</li> <li>• ናይ መንደቕን መሬትን ስርሓት ብዓቢኡ ዝተበላሸወ ካልኣት ወራር ባልዕ</li> </ul>



# ተወሳኺ መንበሪ ሓበሬታ

## ድህነት ባርዕ ሓዊ

ኩሎም ብወሃብቲ አገልግሎትና ዝጥቀሙሉ መንበሪ አባይቲ ትኪ መጥፍኢ ክህልዎም አለዎ። ኣብቲ መንበሪ ገዛ ባርዕ እንተ ኣጋጢሙ፡ እቲ ትኪ ነቲ አላርም የቡራብር እም፡ ዓው ዝበለ ቀጻሊ 'ቢፕ' ድምጺ ከስምዕ እዩ።



ባርዕ ምስ ረኽብኩም፡ ንስኻን ስድራቤትካን ክትገብሩዎ ዘለኩም፤

- > ኣብ ቀረባኻ ዘሎ ናይ ባርዕ መጥፍኢ ኣንቀሳቕሶ
- > ብቀጽሪ ዝተቐመጠ መምርሒታት ተኸቲልካ ብቐልጠፍ ካብቲ ቀጽሪ ወጺእካ ናብቲ ዝተመደበ ናይ ኣኼባ ቦታ ምኻድ
- > ውልቃዊ ንብረት ንምእካብ ደው ዘይምባል
- > ካብቲ ህንጻ ብዝቐረበ ውሑስ መውጽኢ ውጻእ
- > ናብ አገልግሎት መጥፋእቲ ሓዊን ህይወት ኣድሕንን ብቐጽሪ ስልኪ 999 ደዊልኩም ንወሃቢ መንበሪኹም ኣፍልጡ

ነቲ ባትሪ ኣይተውጽእዎ፤ ነቲ ናይ ትኪ መጥፍኢ ኣይትድብዝዞ ወይ ኣይትዕንቅፎ እዚ ንህይወት ኣብ ሓደጋ ከእቱ ስለ ዝኸእል፡ ብዛዕባ ናይ ባርዕ መጥፍኢ ዝፍለጥ ጉዳይ እንተሃልዩ ብዝተኸእለ መጠን ኣብ ዝሓጸረ ግዜ ንሓደ ኣባል ሰራሕተኛታት ክትሕብሩ ንላቦ።

ኣብ ባዕልኻ ዝምገብ ናይ መጀመርታ መንበሪ ትነብር እንተኾንካ፡ እቲ ንብረት ምስ ዝፍተሸ ኣብ ነፍሲ ወከፍ ወርሒ እቲ ትኪ ዝፈልጥ መሳርሒኻ ክፍተን እዩ። እቲ አላርም በብእዋኑ 'ቢፕ' ዝብል ድምጺ ክገብር እንተጀሚሩ፡ እዚ ማለት ባትሪ ክቐየር ኣለዎ ማለት እዩ። ምስ ማይግራንት ሄልፕ ርክብ ብምግባር ባትሪ ክቐየር ሕተት።

## ምጽራይ

መንበሪ አባይቲ ጽፋዩን ጽፋዩን ምሕላው ኣገዳሲ እዩ። ገለ ዓይነታት ናይ መጀመርታ መንበሪ አባይቲ (ከም ሆቴላትን ሆስቴላትን) ሰሙናዊ ኣገልግሎት ጽሬት ናይ መደቀሲ ቦታታትን ናይ ሓባር ቦታታትን ይህቡ። እንተኾነ ግን ኣብ መንጎ ጽሬት ከባቢኻ ምሕላው ሓላፍነትካ እዩ። መንበሪ አባይቲ ጽሬት እንተዘይተገይሩ፡ ባልዓት ክስሕቡ ይኸእሉ'ዮም። እዚ ድማ ድህነት ሰባት ኣብ ሓደጋ የእቱ። ኣብ ውሽጢ ናይ ገዛእ ርእሰኻ መንበሪ ደረጃ ጽሬት ናይ ምሕላው ሓላፍነት ኣለካ።



ኣብ ሆስቴል ወይ ባዕልኻ መግቢ እትሰርሓሉ መንበሪ ገዛ ትነበር እንተኾንካ፡ ወሃቢ መንበሪኻ ነቲ ናይ ሓባር ቦታታት ብቐጻሊ ናይ ምጽራይ ሓላፍነት ኣለዎ፡ ዋላ እኳ ንስኻን ካልኣት ነበርትን ሕጂ'ውን ነዞም ከባቢታት ከትከናኹንዎም ይግባእ። ነዚ ንምድጋፍ ንናይ ሓባር ቦታታት ዝምጥን ናይ ጽሬት ንበረትን ሃለኹቲ ነገራትን ምርካብ ክቐርብ እዩ፤ እዚ ድማ ብሊቸ፣ ንመሬት ዝጽረግ፣ ንመሕጻቢ ፈሳሲን ናይ ስራሕ ጣውላ መጽረዩን ሓዊሱ፣ ግን ብእኡ ጥራይ ዝተሓጽረ ኣይኮነን።

## ቢን (ናይ ጉሓፍ መርቢል) ምእካብ (ባዕሎም ዝምገቡሉ መንበሪ)

ጉሓፍ ኣብ ቅኑስ ተሽከርካሪ ዘለዎ ቢን ወይ ሪሳይክል ቢን ክኣቱ ኣለዎ። እቲ ናይቲ ከባቢ ቤት ምኽሪ ነዚኡም ብቐጻሊ ባዶ ይገብሮም። ስለዚ ኣብ ትኽክለኛ መዓልቲ ንናይ ጉሓፍ መእከቢ መርቢልኩም ከም ዘቐመጥኩምዎም ኣረጋግጹ።

ጎሓፍ ኣብ ጎደናታት ይኹን ኣብ ካልእ ህዝባዊ ቦታታት ምጉሓፍ ዘይሕጋዊ እዩ። እዚ ድማ ፍላይ-ቲፒንግ ተባሂሉ ይፍለጥ። ብፍላይ-ቲፒንግ ገበነኛ ኮይንካ እንተተረኺብካ፣ ክትቅጸዕ ወይ ክትእሰር ትኽእል ኢኻ።



## ምጉዓዝ

ኩሎም ናይ ክፍሊ 98ን ክፍሊ 4ን ደገፍ ዝረኽቡ ተጠቀምቲ ኣገልግሎት ብመንገዲ ምድላው መጓዓዝያ፣ ናይ ህዝባዊ መጓዓዝያ ትኬት ምርካብ ወይ ኣብ ዝተወሰኑ ኩነታት ንዋጋ መገሻ ንምሸፋን ናይ ሓደ ግዜ ክፍሊት ናይ መገሻ ሓገዝ ክረኽቡ መሰል ኣለዎም። እዚኡም ድማ ናብ፤



- ቤት ጽሕፈት መዝገብ ልደትን ሞትን ምውላድ ቆልዓ ወይ ሞት ዘመድ ንምምዝጋብ።
- ናይ ሓኪም፣ ሓኪም ስኒ፣ ወይ ናይ ሆስፒታል ቆጸራ፣ ከምኡ'ውን/ወይ
- ቅድሚ ሕርሲ ወይ ድሕሪ ሕርሲ ዝግበር ቆጸራ።

ወጻኢታት መገሻ ብቲ ንዓንቀጽ 95 ዝቐበሉ ዝረኽቡዎ ደረጃ ፋይናንሳዊ ደገፍ ይሸፈን፣ ስለዚ ከምቲ ኣብ ላዕሊ ዝተጠቐሰ ተወሳኺ ሓገዝ ኣይክወሃብን እዩ።

## ፖስታ

ደብዳቤታትኩም ንዓኹም ውልቃዊ እዮም። ኣብ ደብዳቤ ካልእ ሰብ ጣልቃ ምእታው ገበናዊ ገበንዮ። ኣብቲ ቤት ዘይነብር ሰብ ኣድራሻ ዘለዎ ፖስታ እንተመጺኡኩም፣ በጃኹም ንሓላፊ ኣባይትኩም ሃቡ።



መብዛሕትኡ ካብ ቤት ጽሕፈት ውሽጣዊ ጉዳያት ዝመጽእ ደብዳቤታት ብፖስታ ክኸውን እዩ። ስለዚ ብቐጻሊ ሳጹን ፖስታኹም ምፍታሽን ዝኾነ ለውጢ ኣድራሻ ንቤት ጽሕፈት ውሽጣዊ ጉዳያት ክትሕብሩን ኣገዳሲ እዩ።

## ናይ መንበሪ ምግዓዝን ናይ ምምዳብ ሕቶታትን

ብብእዋኑ መንበሪ ገዛ ክትግዕዝ ክትሕተት ትኽእል ኢኻ። ንኣብነት ናብ ፋሕፋሕ ዝግበረሉ መንበሪ ትግዕዙ እንተኾይንኩም፣ ወናኒ መንበሪኹም መንበሪኡም ክምለሰሎም ይደሊ። ኣብ ዙርያ ምኽባር ሕጋዊ ናይ ጥዕናን ድሕነትን ረጅሒታት ስክፍታ እንተሃልዩ፣ ወይ ድማ ሓደ ተጠቃሚ ኣገልግሎት ምስ ስፔሻሊስት ምትእንጋድ የድልዮ። ወይ ድማ ንሓደ ንብረት ርኡይ ናይ ጽገና ስራሕ እንተድኣ ኣድልዩ። ሆም ኤፊስን ወሃቢ መንበሪኻን ኣብ ዝኾነ ቦታ ድሌታትካ ከም ዝማላእ ከረጋግጹ እዮም፣ ይኹን እምበር መንበሪ ብዘይ ምርጫ ይቐርብ፣ ስለዚ ኩሉ ግዜ ኣብ ሓደ ከባቢ ምጽናሕካ ምርግጋጽ ኣይከኣልን። ምግዓዝ እንተድኣ ኣድልዩካ፣ ነቲ ምድላዎት ዘረጋግጽ ደብዳቤ ይለኣኸልካ። እዚ ብኢመይል ክለኣኸልኩም እዩ ኣብቲ ሓደ ኣብ ፋይል ዝቐመጥሉ፣ ወይ ኣብ ፖስታ።

ከም ሓፈሻዊ ሕጊ፣ እቲ ወሃቢ ኣገልግሎት ኣብ ዝከኣለሉ ቦታ ናይ 5 መዓልታት ምልክታ ክህብዮ፣ ይኹን እምበር እዚ ኩሉ ግዜ ኣብ ሓጺር ግዜ ምግዓዝ ክካየድ ኣብ ዘለዎ ቦታ ዘይከኣል ክኸውን ይኽእል። (ንኣብነት፣ ናይ ፋሕፋሕ መንበሪ ምስ ዝህሉ ወይ ኣብቲ ሕጂ ዘለኹዮ መንበሪ ገዛ ናይ ጥዕናን ድሕነትን ጉዳይ ኣብ ዝህልወሉ)።

ዋላ እኳ አቅዲምካ ናቢይ ከም እትግዕዝ ልክዕ ኣድራሻ እንተዘይተዋህበካ፡ ብዛዕባ እቲ ቦታ (ንኣብነት፡ ንእሽቶ ከተማ ወይ ከተማ) ክትሕበር ኢኻ፡ ናብ መንበሪኻ ንኸወስደካ ድማ ናይ ወሃብቲ ኣገልግሎት መጓጓዣያ ክዳሎ እዩ። እቲ ናይ ሻንጣ ኣበል ንሓደ ሰብ ክልተ ሻንጣ ኮይኑ፡ ብዘይካ'ቲ ናይ ህጻናት መጻወቲን ካልእ ሳዕቤናትን፡ ናይ ህጻናት ክንክን ኣቕሑት፡ ናይ ሕክምና መሳርሒታት፡ ባሕሪታትን/ ወይ ፕራማት ከም ኣድላይነቱ ናይ ስንክልና ሓገዝን እዩ።

ይኹን እምበር፡ ቤት ጽሕፈት ውሽጣዊ ጉዳያት ኣብ ሓደ ፍሉይ ቦታ ንዝቐርብ ሕቶታት መንበሪ ገዛ ኣብ ግምት ክእቱ ኣለዎ - መምርሒ ምምቕራሕ መንበሪ ኣብዚ ክትረኽቦ ትኽእል ኢኻ፡ ሕቶታት መንበሪ ዑቕባ፡ መምርሒ ሰራሕተኛ ጉዳይ - [Asylum accommodation requests: caseworker guidance - GOV.UK \(www.gov.uk\)](http://www.gov.uk)። እቲ ሕጂ ዘለካ ወይ ዝሓሰብካዮ መንበሪ ኣባይቲ እኹል ዘይኮነ ወይ ንውልቃዊ ድሌታትካ ዘየማልእ ኮይኑ እንተተሰማራካ፡ በጃኻ ንሚግራንት ሄልፕ ደጋፊ መርትዖ ኣቕርቦ፡ ንሱ ድማ ነዚ ንኸረእ ምስ ቤት ጽሕፈት ውሽጣዊ ጉዳያት ክካፍሎ እዩ። ይኹን እምበር፡ ኣብ ስራሕ ዝተሰማምዑሉ ገደብ ኣብ ዘይብሉ፡ ነቲ ናይ መንበሪ ኣባይቲ ምቕራብ ከምቲ ዝቐረበ ክትወስዶ ትጽቢት ይግበር።

# ክፍሉ 5

## ገንዘብን ደገፍን ክፍሊትን



አብ መጀመርታ መንበሪ እንተሃለኹ፡ አገደስቲ ናይ መነባብሮ ድሌታትካ ብወሃቢ መንበሪኻ ብመገዲ ምምጋብ ዝተዳለወ መንበሪ ኣባይቲ ክማላእ እዩ፤ ምስ ካልኣት ኣገደስቲ ናይ መነባብሮ ድሌታት ንምምላእ ካልኣት ነገራት (ከም ናይ ሽቓቕ ኣቕሑት፣ ጽሬት ወይ ፍርያት ጽሬት ደቂ ኣንስትዮ) ምርካብ። ክፍሊ 95 ደገፍ/ክፍሊ 4 እንተተሃረብኩ፡ ምምዳብ እናተጸበኻ ገና ኣብ ምግቢ ዝዳለዎ መጀመርያ መንበሪ ትነብር እንተኾንካ፡ ሰሙናዊ ቅድመ ምብታን ክፍሊት £9.58 ኣብ ሰሙን (ካብ ነሐሴ 2023 ልክዕ) ክትረከብ ኢኻ። ክሳብ ባዕልኻ እትሰርሖ መንበሪ ገዛ ዝወሃበካ። ብዓንቀጽ 95 ደገፍ ምስ ተሞህብካ ኣስፕን ካርድ ክወሃበካ እዩ፤ እዚ ድማ ኣብ ኣድራሻኻ ክለጠፍ እዩ። ክፍሊ 95 ዕድገት ደብዳቤኹም ምስ ተቐብልኩም ካርድ እንተዘይተቐብልኩም፡ በጃኹም ንሚግራንት ሄልፕ ርኽቡዎም። ግን ዝኾነ ይኹን መሰል ዘለካ ደገፍ ካርድኻ ምስ ተቐብልካ ክትረኽቦ ድሉው ምዃኑ ብዘየገድስ ናብቲ ካርድ ከም ዝኣቱ ርግጻኛ ኩን። ብዛዕባ ደረጃ ፋይናንሳዊ ደገፍካ ዝኾነ ጉዳይ ወይ ሕቶታት ምስ ዝህልወካ፡ ወይ ድማ ሓንሳብ ምስ ተሞህቦት ካርድካ ኣስፕን ምስ እትሰእን ምስ ሚግራንት ሄልፕ ክትረኽቡ ኣለካ። ኣስፕን ካርድካ ቺፕ-ኤንድ-ፒን ዝጥቀም ኮይኑ ከምዚ ኣብ ታሕቲ ዘሎ ምስሊ ይመስል።

ናብ ባዕልኻ እትምግቦ ንብረት ምስ ተበታተኻ፡ መጠን ፋይናንሳዊ ደገፍካ ናብ £47.39 ኣብ ሰሙን (ካብ ነሐሴ 2023 ልክዕ እዩ) ክውስኽ እዩ፤ እዚ ድማ ምስ ናይ ዝኾነ ጽግዕተኛ ኣባል ስድራቤት ናይ ገዛእ ርእሰኻ መሰረታዊ ወጻኢታት መነባብሮ ክትሸፍን የኽእለካ። ኣብ ደገፍ ክፍሊ 95፡ ናይ ገንዘብ ክፍሊትካ ብመገዲ ‘ኣስፕን ካርድ’ ክትረኽቦ ኢኻ፡ እዚ ድማ ንኣገደስቲ ናይ መነባብሮ ድሌታትካ ንምሸፋን መግብን ካልእ ነገራትን ክትገዝእ የኽእለካ። ማዕረ ማዕሪኡ ኣብ ባዕልኻ እትምግቦ ናይ መጀመርታ መንበሪ ትነብር እንተኾንካ፡ ናይ ገዛእ ርእሰኻ መግቢ ንምዕዳግ ዝወጽእ ወጻኢታት ክትሸፍን ዘኽእለካ ዝግበየ ናይ ገንዘባዊ ደገፍ ደረጃ ክትረከብ ኢኻ።

### ሓበሬታ ብዛዕባ ኣስፕን ካርድኹም

- ናይ ክረዲት ካርድ ኣይኮነን ናይ ባንክ ሕሳብ እውን ኣይፈጥርን። ኣብ ካርድኹም ገንዘብ ከእቱ ዝኸለል ቤት ጽሕፈት ውሽጣዊ ጉዳያት ጥራይ እዩ፤ ስለዚ ካብ ካልኣት ክፍሊት ንምቕባል ክትጥቀሙሉ ኣይትኸእሉን ኢኹም።
- ቤት ጽሕፈት ውሽጣዊ ጉዳያት ክትረኽቡዎ ዝግበእኩም መጠን ገንዘባዊ ደገፍ ክፍልጠኩም እዩ፤ እዚ ድማ ኣብ ነፍሲ ወከፍ ሰሙን ኣብ ካርድኹም ክቐርብ እዩ። እቲ ዝተረፈኩም ገንዘብ እውን ካብ ሓደ ሰሙን ናብቲ ሓደ ሰሙን ክሰጋገር እዩ።
- ነቲ ዘሎ ገንዘብ ጥራይ ኢኹም ክትጥቀሙ እትኸእሉ ካብ እቲ ካርድ። ቅድሚኻ ነገራት ምግዛእኩም እኹል ገንዘብ ከምዘለኩም ክትፈልጡ ከድልየኩም እዩ፤ እንተዘይኮይኑ ክፍሊት ክነጽግ ይኸእል።
- እቲ ካርድ እቲ ፒን ዝተመደበሉ ሰብ ጥራይ እዩ ክጥቀሙ ዘለዎ። እቲ ካርድ ብውሑስ መንገዲ ከምዝተቐመጠ ምርግጋጽ ናትኩም ሓላፍነት እዩ። ስድራቤትካ ደገፍ ይረኽቡ እንተኾይኖም፡ እቲ ቀንዲ ኣመልካቲ (ንደገፍ ዘመልከተ ሰብ) ንስድራቤት ዝኸውን ናይ ኣስፕን ካርድ ክሕዝ እዩ።



- ቤት ጽሕፈት ውሸጣዊ ጉዳይት ካብ ምትላል ንምክልኻልን ንተጠቀምቲ ኣገልግሎትና ንምሕላው ንምሕጋዝን ኣጠቓቕማ ካርድ ክምርምር ይኸእል።
- ኣብቲ ካርድ ዘሎ ናይ ምውዳእ መዓልቲ ማለት እቲ ደገፍ ዝውዳእ ዕለት ንሱ እዩ ማለት ኣይኮነን። ሕጂ ውን እቲ ካርድ ምስ ወድኣ ፋይናንሳዊ ደገፍ ትረኽቡ እንተኾንኩም ክሕደስ እዩ ዘለዎ።
- ብዘይ ርክብ፡ ብቴሌፎን ወይ ብኢንተርኔት ክፍሊት ክትገብሩ ወይ ካርድኹም ኣብ ወጻኢ ሃገራት ክትጥቀሙሉ ኣይትኸእሉን ኢኹም።
- ካርድኹም ንገለ ኣቕሑትን ኣገልግሎታትን ንምግዛእ ካብ ምጥቃም ክድረት ይኸእል እዩ። ንኣብነት ካርድካ ንጉዕዞ ኣውቶቡስ/ባቡር ክትጥቀሙሉ ኣይትኸእልን ኢኹ። ናብ ወሃቢ ክንክን ጥዕና ንምብጻሕ ብዛዕባ ተወሳኺ ክፍሊት ምኽሪ ምስ እትደልዩ በጃኹም ንሚግራንት ሄልፕ ተወከሱ።

**ኣስፕን ካርድኹም ነዘም ዝሰዕቡ ነገራት ክትጥቀሙሉ ትኸእሉ ኢኹም፤**

- ኣብ ሙብዛሕትኣን ኣርማ ማስተርካርድ ዘርእዩ ድኳናት ንናይ ቸርቻሮ ትራንዛክሽን ክትከፍል፤ ክሳብ ዋጋ ናይቲ ዘሎኩም ዓቕን ገንዘብ
- ዝተረፈኩም ሚዛን ገንዘብ ንምግላጥ ኣብ ኤ. ቲ. ኤም. ምፍታሽ፤ እዚ ድማ ናይ ገንዘብ ማሸን እውን ይበሃል
- ካብ ናይ ገንዘብ ማሸን ጥረ ገንዘብ ምውጻእ፤ ክሳብ £200 ዝበጽሕ ግን ገለ ናይ ገንዘብ ማሸናት ነዚ ኣገልግሎት ንኸህባ የኸፍላ ስለዝኾና ተጠንቀቐ
- ኣብ ማስተርካርድ ዝሳተፉ ድኳናት ገለ ነገር ክትገዝእ ክለኻ ጥረ ገንዘብ ክመልሱልኩም (ካሸባክ) ክትሓቱ እውን ትኸእሉ እኹም

ይኹን እምበር ኣብ ክፍሊ 4 (ሰክሽን 4) ደገፍ ጉዳይኩም ዘይተቐበልዎ ሓታቲ ዑቕባ እንተኾንኩም ካብ ማሸን ጥረ ገንዘብ ከተውጽኡ ወይ ካብ ድኳናት ካሸባክ ክትረኽቡ ኣይትኸእሉን ኢኹም።

ንሚግራንት ሄልፕ ብቑጽሪ ስልኪ **0808 8010 503** ብዝተኻእለ መጠን ቀልጢፍኩም ርኽቡ እዚ ዝሰዕብ እንተ ኣጋጢሙኩም፤

- ትጽቦዎ ዘለኹም ክፍሊት እንተ ዘይተቐበልኩም፡ ወይ ጌጋ መጠን ገንዘብ እንተ ረኽብኩም
- ካርድኹም እንተ ጠፍኤ፡ እንተ ተበላሾወ ወይ እንተ ተሰርቀ (ንኸስረዝን መተካእታ ንምርካብን)

**ተወሳኺ ክፍሊት**

ንዝኾነ ተወሳኺ ክፍሊት ብቑዓት ክትኮኑ ትኸእሉ ኢኹም ኢልኩም እንተሓሲብኩም፡ ንሚግራንት ሄልፕ ብስልኪ ቁጽሪ **0808 8010 503** ተወከሱ። እዚ ኣብ ታሕቲ ዘሎ ሓበሬታ ገለ ካብቶም ብቑዓት ክትኮኑ እትኸእሉ ጉዳያት ይገልጽ፤

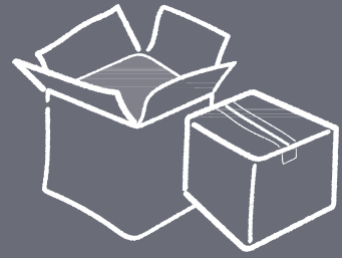
**ጥንሲ**

- ነፍሰጾር እንተኾይንኪን ብመሰረት ሕጊ ኢሚግሬሽንን ዑቕባን 1999 ዓንቀጽ 95 ወይ 98 እንተደኣ ተደረፍኪ፡ ንሓደ ግዜ ዝኸውን ክፍሊት £300 ብቑዕ ክትኮኒ ትኸእሊ ኢኺ፡ ነቲ ካብ ምውላድ ሓድሽ ህጻን ዝፍጠር ወጻኢታት ንምሕጋዝ ክቐርበልኪ ይኸእል። ብመሰረት ክፍሊ 4 ተደረፍካ እዚ ናይ ሓደ ግዜ ክፍሊት £250 ክኸውን እዩ።
- ነዚ ድጋፍ ኣብ መንጎ 8 ሰሙን ቅድሚ ውላድኪ ምውላዱን ድሕሪ 6 ሰሙን ምውላድን ብጽሑፍ ክተመልከቲ ኣለኪ። ቅድሚ ውላድኪ ምውላዱ ንምምልካት፡ ንሚግራንት ሄልፕ ወግዓዊ ሕክምናዊ መርትዖ ናይቲ ዝተገመተ ዕለት ሕርሲ ከም ኦርጅናል MATB1 (ኤምኤይቲቢ) ምስክር ወረቐትኪ ወይ ካልእ ሕክምናዊ መርትዖ ጥንሲኪ ከተርኢ ከድልየኪ እዩ።
- ውላድኪ ካብ ዓዲ እንግሊዝ ወጻኢ እንተተወለዱን ውላድኪ ትሕቲ 3 ወርሒ እንተኾይኑን ወይ ኣብ ካልእ ፍሉይ ኩነታት እውን ክተመልከቲ ትኸእሊ ኢኺ። ዕድመ ናይቲ ቆልዓ ዝምልከት ተአማንነት ዘለዎ መርትዖ ከተርኢ ምተገደድኪ እዚ ድማ ንቡር ናይቲ ህጻን መበቆላዊ ናይ ልደት ነዊሕ ምስክር ወረቐት ክኸውን እዩ።
- ኣብ ናይ ነዊሕ ግዜ ትጸንሓሉ ግዝያዊ መንበሪ ኣብ ዘለኹምሉ እዋን ኣብ እዋን ጥንሲ ኣብ ሰሙን ተወሳኺ £3 ክትረኽቢ እውን መሰል ኣለኪ። እዚ ድማ ክፍሊት ጥንሲ ተባሂሉ ዝፍለጥ ኮይኑ፡ ተወሳኺ መኣዛዊ ጥዕና ዘለዎ መግቢ ንምግዛእ ዝቐርብ እዩ።
- ክፍሊት ጥንሲ ቅድሚ ምውላድ ቆልዓ ኣብ ዝኾነ እዋን ብመንገዲ ማይግራንት ሄልፕ ብጽሑፍ ክሕተት ይከኣል። ነቲ ጥንሲ ዘረጋግጽ ሕክምናዊ መርትዖታት ከም ኦርጅናል ናይ MATBI ምስክር ወረቐትኪ ወይ ካብ ማሕበረሰባዊ መሕረሲት ዝመጸኪ ደብዳቤ ወይ ካብ ሓፈሻዊ ሓኪም ዝመጸ ደብዳቤ ክተቐርቢ ከድልየኪ እዩ።
- ውላድኪ ምስ ተወልደ ኣብ ልዕሊ እቲ ንቡር ክፍሊትኪ፡ ክሳብ ቀዳማይ ዕለተ ልደቱ፡ ኣብ ሰሙን ተወሳኺ £5 ክትሓትቲ ትኸእሊ ኢኺ። ንዝኾነ ካልእ ካብ 1 ክሳብ 3 ዓመት ዝዕድሚኡም ህጻናት ድማ £3 ክትሓትቲ ትኸእሉ። ነዚ ምወላ እዚ ኣብ ምሕሳብ ነቲ ኦርጅናል ነዊሕ ምስክር ወረቐት ልደት ንልደት ውላድኩም ዘረጋግጽ ሕክምናዊ መርትዖ ክተቐርቡ ከድልየኩም እዩ። ካብ ምውላዱ ድማ ኣብ ውሽጢ 6 ሰሙን ክትገብርዎ ኣለኩም። ብመንገዲ ሓገዝ ስደተኛታት ክተመልከቱ ይግባእ ውላድኩም ምስ ተወልደ ኣብ ልዕሊ እቲ ንቡር ክፍሊታትኩም፡ ክሳብ ቀዳማይ ዕለተ ልደቱ፡ ኣብ ሰሙን ተወሳኺ £5 ክትሓትቲ ትኸእሉ ኢኹም። ንዝኾነ ካልእ ካብ 1 ክሳብ 3 ዓመት ዝዕድሚኡ ህጻናት ድማ £3 ክተመልከቱ ትኸእሉ ኢኹም። ነዚ ምወላ እዚ ኣብ ምሕሳብ ነቲ ኦርጅናል ነዊሕ ምስክር ወረቐት ልደት ንልደት ውላድኩም ዘረጋግጽ ሕክምናዊ መርትዖ ክተቐርቡ ከድልየኩም እዩ። ካብ ምውላዱ ድማ ኣብ ውሽጢ 6 ሰሙን ክትገብርዎ ኣለኩም። ብመንገዲ ማይግራንት ሄልፕ ክተመልከቱ ይግባእ።
- \* እቶም ኣብ ክፍሊ 4 ደገፍ ዘለዉ ንውሓት ግዜ ዝኾነ ጥንሲ ሰሙናዊ £3 ክረኽቡ ብቑዓት እዮም።
- \* ካብቲ መደበኛ ደረጃታት ደገፍ ዝሸፍኖ ንላዕሊ ርኡይ ወጻኢታት ዝፈጥር ፍሉይ ኩነታት እንተሃልዩካ፡ ተወሳኺ ክፍሊት ክትረኽቡ ብቑዕ ክትከውን ትኸእል ኢኻ (እዚ ብክፍሊ 96 ክፍሊታት ይፍለጥ)። ንኣብነት፡ ናብ ሕክምናዊ ቆጶራታት ነዊሕ ርሕቀት ክትጓዓዝ እንተደኣ ኣለካ (እዚ ቅድሚ መገሻ ክሕተት ኣለዎ) ወይ ድማ ፍሉይ ኣመጋግባ ዘድልዮ ሕክምናዊ ኩነታት እንተሃልዩካ። ባጃኹም ምስ ማይግራንት ሄልፕ ርክብ ብምግባር ናይ ASF2 መመልከቲ ቅጥዒ ምልክዩ።



# ክፍሉ 6

## ውሳኔ ሕቶ ዑቕባ ስዲሱ ናብ ካልእ ምስግጋር



ናይ ዑቕባ ሕቶኻ (ዝኾነ ይኹን ይግባይ ሓዊሱ) ምስ ዝውሰን፡ ሙብዛሕትኡ ግዜ ናይ Home Office ደገፍ መሰል ምህላውካ ደው ከተብሎ ኢኻ። እዚ እንተኾይኑ፡ ፋይናንሳዊ ደገፍካ ደው ከም ዝብልን ካብ መንበሪኻ ክትወጽእ ከም ዘለካን (መጀመርታ ወይ ፋሕፋሕ) ምልክታ ይወሃበካ።

ቀጺልካ እንታይ ክትገብር ከምዘለካ ኣብቲ ናይ ዑቕባ ሕቶኻ ዕዉት ድዩ ኣይኮነን ዝምርኮስ እዩ። ናይ ስደተኛታት ሓገዝ ውሳኔኻ ምስ ተቐበልካ ኣብ ሓጺር ግዜ ክረኽቡካን ኣብ ዝቐጽል ስጉምታት ምኽሪ ክህበካን እዩ። ንተወሳኺ ምኽሪ ምስ ጉጅለ ዝሓልብካ ምምሕዳር ከባቢኹም እውን ክትረኽቡዎ ትኽእሉ ኢኹም።

ውሳኔኻ ምስ በጽሓካ፡ ፍቓድ ክትጸንሕ (LTR) እንተተዋሂቡካ ካብቲ መንበሪ ክትወጽእ 28 መዓልታት፡ ኣሉታዊ ውሳኔ እንተሃልዩካ ድማ 21 መዓልታት ክህልወካ እዩ። ቅድሚ ካብቲ መንበሪ ምውጻእኩም፡ ኩሉ ውልቃዊ ንብረትኩም ዝተወሰነ ምዃኑ፡ እቲ መንበሪ ኣባይቲ ጽፋይን ጽፋፍን ምዃኑን ዝኾነ ውልቃዊ ንብረት ከምዘይተርፍን ኣረጋግጹ። ዝኾነ ሓንሳብ ምስ ወጻእካ ዝተረፈ ንብረት ቅድሚ ምጉሓፍ ን28 መዓልታት ኣብ መኻዘን ክቐመጥ እዩ።

### ዕዉታት ጥርግዓት

ኣብ ዓባይ ብሪጣንያ ክትጸንሑ ፍቓድ እንተተዋሂቡኩም - ወይ ናይ ስደተኛ ደረጃ፡ ናይ ውሳኔ ወለንታዊ፡ ወይ ሰብአዊ ሓለዎ፡ ድሕሪኡ ክትሰርሑ፡ ቀንዲ ሓገዛት ክትሓትቱ፡ ከምኡውን ናይ ብሕቲ ኣባይቲ ክትደልዩ፡ ከምኡውን ብዛዕባ እዚ እም ብተመሳሳሊ መንገዲ ሓገዝ ክትረኽቡ ብቐዓት ክትኮኑ ኢኹም። ከም ካልኣት ነበርቲ ዓባይ ብሪጣንያ፡ ባዮሜትሪክ መንበሪ ፍቓድ ክትረኽቡ ኢኹም። እዚ ድማ ብቐዕ ምዃንኩም ንምርኣይ ክትጥቀሙሉ ትኽእሉ ኢኹም።

ናይ ዑቕባ ደገፍ መሰልካ ድሕሪ 28 መዓልታት ካብቲ መንበሪ ፍቓድ ዝወሃበካ ይውዳእ (ብመገዲ ኣገልግሎት ፖስታ ንዝፍጠር ምድንጓዖት ንምፍቓድ ተወሳኺ 2 መዓልታት ምፍቓድ እዚ ድማ ነቲ ኣብ ጉዳይ ክሳብ ቅብሊት ዘሎ ክፍተት ክሸፍን ይግባእ)። ናይ ዑቕባ ደገፍኩም ዝውዳእ ልክዕ ዕለት ዘረጋግጹ ደብዳቤ ክመጸኩም እዩ። ብፍላይ ደብዳቤኻ ምስ በጽሓካ ቀልጢፍካ ናይ መጻኢ ምድላዎት ክትጅምር ኣገዳሲ እዩ። ምኽንያቱ ካብ ናይ ዑቕባ ደገፍ ንምስግጋር ግዜ ክወስድ ይኽእል እዩ። ቤት ጽሕፈት ውሽጣዊ ጉዳይት ንደገፍኩም ካብ 28 መዓልታት ንላዕሊ ክፍውሕ ኣይክእልን እዩ።



## ስራሕ ምርካብ ወይ ጥቕሚታት ምሕታት

ስራሕ ከትደልዩን/ወይ ድማ ሓገዝ ከትሓትቱን ከድልዩኩም እዩ።  
ጅብሰንተር ፕላስ ነዚኡም ዝሰርሕ ቤት ጽሕፈት መንግስቲ እዩ።  
ሓገዝ ስደተኛታት በዚ ክድግፊኩም ይኸእል እዩ ናትኩም  
ንምግባር ክሕግዘኩም ድማ ክረኽቡኩም እዩ። ቀዳማይ ቆጶራ  
ምስ ጅብሰንተር ፕላስ። እቲ ነገር እዩ እዚ ብዝተኸእለ መጠን  
ቀልጢፍኩም ምግባር ኣገዳሲ እዩ።



## አማራጺ መንበሪ ገዛ ምርካብ

ናይ ገዛእ ርእሰኹም መንበሪ ቦታ ክትረኽቡ ከድልዎኩም እዩ። እዚ ዝካረይ መንበሪ ቦታ፡ ናይ ስራሕ መንበሪ ቦታ፡ ሆስቴል፡ ፍላጎት ወይ ባዕልኻ እትረኽቡ ናይ ገዛ ምክፋል ክኸውን ይኸእል። ከምኡውን ሓገዝ ስደተኛታት፡ ክፍሊ ኣባይቲ ናይ ከባቢኹም ቤት ምኽሪ ምኽርን ሓገዝን ክህቡ ይኸእል። ይኹን እምበር፡ በጃኹም ኣስተውዕሉ፡ ናይ ገዛእ ርእሰኹም ናይ ብሕቲ መንበሪ ክትረኽቡ ከም ዘድልዎኩምን፡ ተወሳኺ ድሊታት ምስ ዝህልወኩም ጥራይ ብናይ ከባቢ ምምሕዳር ክትቐመጡ ትጽቢት ከም እትገብሩን ንኣብነት፡ ብፍላይ ተቓላዕቲ እንተኾይንኩም ወይ ቆልዑ ምስ ዝህልወኩም።

## ናይ ባንክ ሕሳብ ምኽፋት

ዝኾነ ናይ ጥቕሚ ክፍሊት ክትረኽቡን ኣድላይ እንተኾይኑ ክራይ ዝኹም ክትከፍሉ ምእንቲ፡ ናይ ባንክ ሕሳብ ክትከፍቱ (ድሮ እንተዘይብልኩም) ከድልዎኩም እዩ። ዝተፈላለዩ ባንክታት ሕሳብ ንምኽፋት ዝተፈላለዩ ሓበሬታ ይሓታ፡ ኩላን ግን መርትዖ መለለዩ መንነትኩም ክረኣዩ ከድልዎን እዩ። ከም ባዮሜትሪክ መንበሪ ፍቓድኩም።

## ዘይዕዉት ጥርግን (ሕቶ ዑቕባ)

ኣብ ገዛኹም ቆልዑ እንተዘይብልኩም ድሕሪ 21 መዓልታት ናይ ዑቕባ ደገፍ መሰልኩም ደው ይብል። ካብ መንበሪኹም ክትወጹ ዘለኩም ልክዕ ዕለት ዝሕብር ደብዳቤ ክመጸኩም እዩ። ካብ ዓባይ ብሪጣንያ ክትወጹ ስጉምትታት ትወስዱ እንተኾይንኩም ግን ኣብ ውሽጢ 21 መዓልታት ክትብገሱ ትኸእሉ ኢኹም ኢልኩም እንተዘይሓሚንኩም፡ ከመይ ጌርካ ተወሳኺ ደገፍ ከም እተመልክቱ እውን ከመኽረኩም እዩ። እዚ ዓይነት ደገፍ 'ክፍሊ 4 ደገፍ' ተባሂሉ ዝፍለጥ ኮይኑ ኣብ ገለ ካልእ ኩነታት እውን ክህሉ ይኸእል እዩ፤ እዚ ድማ ኣብቲ እትረኽቡዎ ደብዳቤ ክግለጽ እዩ። ብዛዕባ ናይ ክፍሊ 4 ደገፍ እውን ካብ ሓገዝ ስደተኛታት ምኽሪ ክትረኽቡ ትኸእሉ ኢኹም።

ኣብቲ ጠለብኩምን ዝኾነ ይኹን ይግባይ ኣብ ዝተነጸገሉ እዋን ኣብ ገዛኹም ትሕቲ 18 ዓመት ዝዕድሚኡም ቆልዑ እንተሃልዮምኹም፡ እቲ ናይ ዑቕባ ደገፍካ ብቐጥታ ደው ኣይብልን እዩ።

ጥርግንኩም (ዝኾነ ይግባይ ሓዊሱ) እንተተነጸጉ፡ ካብ ዓዲ እንግሊዝ ክትወጹ ምድላዎት ክትገብሩ ትጽቢት ይግበር። ቤት ጽሕፈት ውሽጣዊ ጉዳያት ወለንታዊ ናይ ምምላስ ኣገልግሎት ይህብ፤ እዚ ድማ ዝኾነ ኣድላይ ምድላዎት ክትገብሩ ክሕግዘኩም ይኸእል። ብዛዕባ እዚ ንዘያዳ ሓበሬታ ኣብ [www.gov.uk/return-home-voluntarily](http://www.gov.uk/return-home-voluntarily) ክትበጽሑ ትኸእሉ ወይ ድማ ናብ ኣገልግሎት ወለንታዊ ምምላስ ክትድውሉ ትኸእሉ ኢኹም፡ **0300 004 0202**።

ማይግራንት ሄልፕ ዩናይትድ ኪንግደም ውሳኔኹም ምስ ተቐበልኩም ኣብ ቀረባ እዋን ክረኽቡኩምን ብዛዕባ ዝቐጽል ስጉምትታት ምኽሪ ክህበኩምን እዩ፤ እዚ ድማ ሓበሬታን ጥቕምታትን ኣገልግሎት ወለንታዊ ምምላስ ሓዊሱ እዩ።

ብዛዕባ መስርሕ ምሕታት ዑቕባ ዝያዳ ሓበሬታ እንተደሊኹም፡ ኣብ ዓባይ ብሪጣንያ ኣብ ዘለኹምሉ ናይ ደገፍ ኣገልግሎታት ወይ ብዛዕባ መሰላትን ሓላፍነታትን ሓበሬታ እንተደሊኹም ነዚ ኣብዚ ክትረኽቡዎ ትኸእሉ ኢኹም፤ [Information booklet about your asylum application - GOV.UK \(www.gov.uk\)](#)

# ክፍሉ 7

## ጠቅምቲ መራሽቢታት



### ህጹጽ ርክባት:

ህጹጽ አገልግሎት (መጥፋት ሐዊ/ፖሊስ/አምቡላንስ): **999**

ህጹጽ ዘይኮነ ፖሊስ: **101**

ህጹጽ ዘይኮነ NHS: **111**

### ሃገራዊ ሽቦ ጋዝ (ናሽናል ግሪድ ጋዝ)፤

ኢንግላንድን፣ ስኮትላንድን ዌልስን: **0800 111 999**.

ሰሜን አየርላንድ: **0800 002 001**.

### ማይግራንት ሄልፕ:

ዌብቻት: [https://ellis.custhelp.com/app/chat/chat\\_launch](https://ellis.custhelp.com/app/chat/chat_launch)

ጉዳይ አልዕል: (<https://ellis.custhelp.com/app/ask/session>)

ናይ ነጻ ስልኪ ሓገዝ መስመር: **0808 8010503**.

እዞም አገልግሎታት እዚኦቶም ኣብ መዓልቲ 24 ሰዓታት፣ ኣብ ሰሙን 7 መዓልታት ዝቐርቡ ኮይኖም ምሉእ አገልግሎት ኣስተርጓሚ ዝህቡ እዮም።

[www.migranthehelpuk.org](http://www.migranthehelpuk.org).

### ቤት ጽሕፈት ውሽጣዊ ጉዳያት (ሆም ኦፊስ)፤

ሓበሬታ ብዛዕባ ምሕታት ዑቕባን ደገፍ ዑቕባን፤

[www.gov.uk/browse/Mastercards-immigration/asylum](http://www.gov.uk/browse/Mastercards-immigration/asylum)

ናይ ዑቕባ ደገፍ ይግባይ፤

[www.gov.uk/courts-tribunals/first-tier-tribunal-asylum-support](http://www.gov.uk/courts-tribunals/first-tier-tribunal-asylum-support)

ኣማኸሪ ሕጊ ድለዩ፤

[www.gov.uk/find-a-legal-adviser](http://www.gov.uk/find-a-legal-adviser)

አገልግሎት ወለንታዊ ምምላስ፤

መርበብ ሓበሬታ: [www.gov.uk/return-home-voluntarily](http://www.gov.uk/return-home-voluntarily)

ስልኪ: **0300 004 0202**

**ትካላት ግብረ ሰናይ፤**

ረፍዮጂ አክሽን: [www.refugee-action.org.uk](http://www.refugee-action.org.uk)

ረፍዮጂ ካውንስል: [www.refugeecouncil.org.uk](http://www.refugeecouncil.org.uk)

ናይ ሶቾባ ደገፍ ናይ ይግባይ ፕሮጀክት: [www.asaproject.org](http://www.asaproject.org)

ቻይልድ ላይን (ንትሕቲ 18 ዓመት ዝዕድሚኦም ብነጻ፡ ምስጢራዊ ምኽርን ደገፍን ይህብ) ነጻ ስልኪ: 0800 1111

<https://www.childline.org.uk/>



© Crown copyright 2022

እዚ ሕታም ብዘይካ ካልእ ዝተገልጸ ብመሰረት ውዕላት ፍቓድ ክፋት መንግስቲ v3.0 ፍቓድ ተዋሂብዎ ኣሎ። ነዚ ፍቓድ ንምርኣይ፡ [nationalarchives.gov.uk/doc/open-government-licence/version/3](http://nationalarchives.gov.uk/doc/open-government-licence/version/3) ተወከሱ

ዝኾነ ናይ ሳልሳይ ወገን መሰል ቅዳሕ ሓበሬታ ኣብ ዘለለናሉ ካብቶም ዝምልከቶም ወነንቲ መሰል ቅዳሕ ፍቓድ ክትረኽቡ ክድልየኩም እዩ።

እዚ ሕታም እዚ ኣብ [www.gov.uk/government/publications](http://www.gov.uk/government/publications)

Any enquiries regarding this publication should be sent to us at ነዚ ሕታም ብዝምልከት ዝኾነ ሕቶ ምስ ዝህልዎኩም በዚ ዝስዕብ ኣድራሻ ክለእኹልና ይግባእ።

[