



Adran Gwaith
a Phensiynau

Pethau pwysig i'w gwybod am eich penderfyniad **Taliad** **Annibyniaeth Personol**

**Hawdd i'w
Ddarllen**



Cynnwys

1

PIP

Cyflwyniad

Tudalen 4

2



**Sut rydym yn penderfynu
a allwch, neu na allwch,
gael Taliad Annibyniaeth
Personol**

Tudalen 6

3



**Os nad ydych yn cytuno
â'ch penderfyniad**

Tudalen 8

4



**Os nad ydych yn cytuno
â phenderfyniad eich
Ailystyriaeth Orfodol**

Tudalen 11

Cynnwys

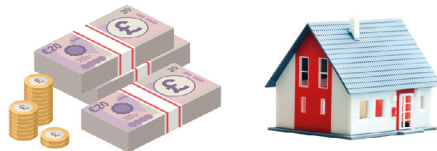
5



**Os bydd eich
amgylchiadau'n newid**

Tudalen 12

6



Mathau eraill o gymorth

Tudalen 15

1

Cyflwyniad



Adran Gwaith
a Phensiynau

Mae Taliad Annibyniaeth Personol yn fudd-dal gan yr Adran Gwaith a Phensiynau.



Mae'n helpu gyda rhai o'r costau ychwanegol y mae'n rhaid i chi eu talu pan fydd gennych afiechyd tymor hir neu anabledd.

PIP

Weithiau gelwir Taliad Annibyniaeth Personol yn PIP.



Gall PIP eich helpu i fod yn fwy egniol a gwneud mwy ar eich pen eich hun.



Bydd y wybodaeth hon yn rhoi gwybod i chi sut rydym yn penderfynu a ydych yn gallu cael PIP neu na allwch ei gael.



Mae'n rhoi gwybod i chi hefyd beth i'w wneud os:

- Nad ydych yn cytuno â'ch penderfyniad
- Bydd eich amgylchiadau'n newid.

Am fwy o daflenni Hawdd i'w Ddarllen, ewch i www.gov.uk

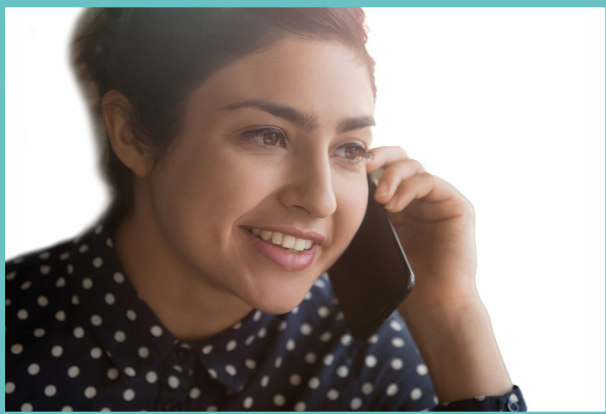
Chwiliwch am **Easy Read PIP**.

2

Sut rydym yn penderfynu a allwch, neu na allwch, gael Taliad Annibyniaeth Personol



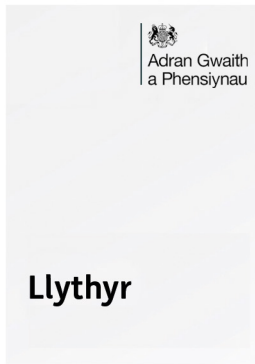
Rydym yn edrych ar eich ffurflen wedi'i chwblhau a'r holl wybodaeth sydd gennym.



Rydym yn edrych ar eich asesiad (pe byddem yn gofyn i chi gael un).



Rydym yn edrych ar unrhyw wybodaeth arall rydych wedi'i hanfon atom a gwneud penderfyniad.



Yna byddwn yn anfon llythyr atoch.



Bydd y llythyr hwn yn rhoi gwybod i chi a ydych yn gallu cael PIP.



Bydd yn rhoi gwybod i chi hefyd faint o PIP y byddwch yn ei gael a pha mor hir y byddwch yn ei gael.

3

Os nad ydych yn cytuno â'ch penderfyniad



Os nad ydych yn cytuno â'ch penderfyniad, gallwch ofyn i ni edrych arno eto.



Pan fyddwn yn edrych ar eich penderfyniad eto, rydym yn galw hyn yn **Ailystyriaeth Orfodol**.



Mae '**Ailystyriaeth Orfodol**' yn golygu byddwn yn edrych ar:

- Y wybodaeth gwnaethoch ei rhoi i ni'n wreiddiol
- Unrhyw wybodaeth newydd rydych yn ei rhoi
- A oes unrhyw newidiadau wedi bod yn eich amgylchiadau.

Rydym yn defnyddio'r wybodaeth hon i weld a allwn newid ein penderfyniad.

1
mis

Fel arfer mae angen i chi ofyn i ni edrych ar eich cais eto o fewn **mis** i'r dyddiad sydd ar eich llythyr penderfyniad.



Os hoffech siarad â ni am eich penderfyniad, ffoniwch ni am ddim ar:

Ffôn: **0800 121 4433**

Ffôn testun: **0800 121 4493**



Gallwch ysgrifennu llythyr gan ddweud wrthym pam nad ydych yn cytuno â'ch penderfyniad.

Anfonwch eich llythyr i'r cyfeiriad sydd ar eich llythyr penderfyniad.

I gael gwybodaeth hawdd i'w ddarllen am **Ailystyriaeth Orfodol**, ewch www.gov.uk/government/publications/easy-read-mandatory-reconsideration.cy



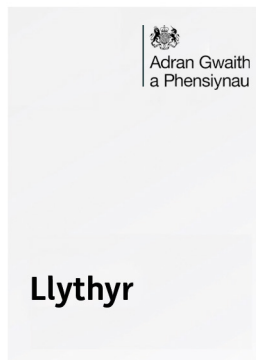
Gallwch hefyd lenwi 'ffurflen sy'n gofyn am **Ailystyriaeth Orfodol**'.

I gael y ffurflen a darganfod mwy am **Ailystyriaeth Orfodol**, ewch i www.gov.uk

Chwiliwch am **Challenge a decision made by the DWP**.



Gallwch anfon unrhyw wybodaeth arall sydd gennych am sut mae'ch cyflwr yn effeithio arnoch.



Yna byddwn yn anfon llythyr atoch yn egluro'ch penderfyniad.

4

Os nad ydych yn cytuno â'ch penderfyniad Ailystyriaeth Orfodol



Mae gennych hawl i apelio os nad ydych yn cytuno â'ch penderfyniad Ailystyriaeth Orfodol.

1
mis

Fel arfer mae angen i chi wneud hyn o fewn **mis** i'r dyddiad sydd ar eich llythyr penderfyniad Ailytyriaeth Orfodol.



Anfonwch eich apêl i'r Tribiwnlys Nawdd Cymdeithasol a Chynnal Plant.

Am fwy o wybodaeth, ewch www.gov.uk a chwiliwch am **Appeal a benefit decision**.

5

Os bydd eich amgylchiadau'n newid



Weithiau, gall cyflwr iechyd neu anabledd newid.

Os bydd hyn yn digwydd, gall olygu bod y cymorth rydych ei angen yn newid.

PWYSIG

Gallai newidiadau i ddweud wrthym amdanynt gynnwys:

- Eich enw neu'ch cyfeiriad
- Eich rhif ffôn cyswllt
- Y cyfrif rydym yn talu'ch budd-dal iddo.



Os bydd eich amgylchiadau'n newid, dywedwch wrthym ar unwaith.

Peidiwch ag aros i ni gysylltu â chi.



Os hoffech siarad â ni am eich penderfyniad, ffoniwch ni am ddim ar:

Ffôn: **0800 121 4433**

Ffôn testun: **0800 121 4493**



Os na allwch glywed neu siarad dros y ffôn defnyddiwch Relay UK:

18001 yna **0800 121 4433**



Os ydych yn fyddar ac yn defnyddio Iaith Arwyddion Prydain efallai y gallwch ddefnyddio gwasanaeth cyfnewid fideo.



Os nad ydych yn dweud wrthym am newid, efallai byddwn yn talu **gormod o arian** i chi. Os felly, efallai:

- Bydd angen i chi ei dalu'n ôl
- Bydd angen i chi dalu cosb
- Byddwch yn gwynebu camau cyfreithiol.

Am fwy o wybodaeth, ewch i www.gov.uk

Chwiliwch am **PIP change of circumstances**.

6

Mathau eraill o gymorth



Efallai y byddwch yn gallu cael Credyd Cynhwysol os:

- Rydych allan o waith
- Rydych mewn gwaith ac ar enillion isel.

Am fwy o wybodaeth ynglŷn â Chredyd Cynhwysol, ewch i www.gov.uk

Chwiliwch am **Easy Read Universal Credit**.



Gall Credyd Cynhwysol eich helpu hefyd gyda rhai costau tai.

Bydd rhai pobl angen gwneud cais am Fudd-dal Tai o hyd yn lle Credyd Cynhwysol.

Am fwy o wybodaeth, ewch i www.gov.uk/budd-dal-tai



TRETH CYNGOR

Efallai y gallwch gael help gyda Threth Cyngor.



Efallai y gallwch gael grant Mynediad at Waith.



Gall grant Mynediad at Waith eich helpu i dalu am newidiadau sydd angen yn eich gweithle i'ch helpu i wneud eich swydd.

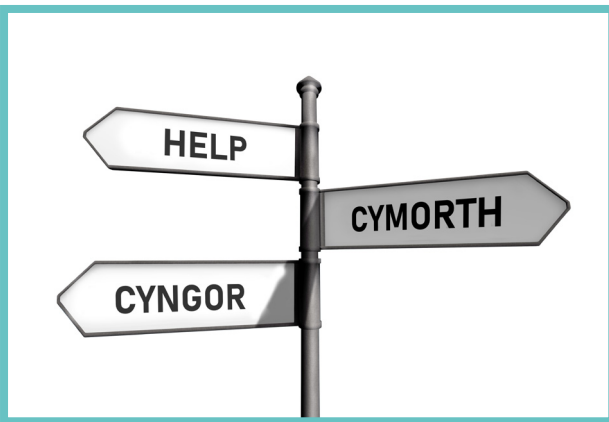
Am fwy o wybodaeth ynglŷn â Mynediad at Waith, ewch i www.gov.uk

Chwiliwch am **Easy Read Access to Work**.



Os bydd rhywun yn gofalu amdanoch, efallai y gallant gael Lwfans Gofalwr.

I gael mwy o wybodaeth am Lwfans Gofalwr, ewch i www.gov.uk/lwfans-gofalwr



Os oes gennych broblemau ariannol, gallwch gysylltu â'ch:

- Swyddfa Canolfan Byd Gwaith leol
- Swyddfa Cyngor leol
- Grwpiau help a chymorth lleol.

Am fwy o wybodaeth am Daliad Annibyniaeth Personol, ewch i www.gov.uk/taliad-annibyniaeth-personol-pip

I gael mwy o wybodaeth am y budd-daliadau, efallai y gallwch wneud cais amdanynt, ewch i www.gov.uk/browse/disabilities

I ddod o hyd i'ch swyddfa Canolfan Byd Gwaith leol, ewch i find-your-nearest-jobcentre.dwp.gov.uk

I ddod o hyd i'ch swyddfa cyngor lleol neu grwpiau help a chymorth, ewch i www.gov.uk/find-local-council

Am help gyda phroblemau arian, ewch i www.moneyhelper.org.uk/cy