



Adran Gwaith
a Phensiynau

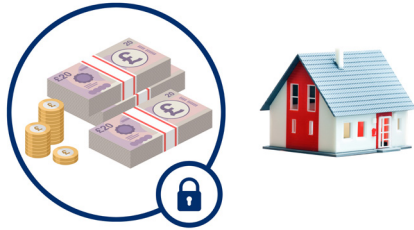
Cymorth ar gyfer Llog Morgais Sut i wneud cais

Hawdd i'w
Ddarllen



Cynnwys

1



Cyflwyniad

Tudalen 3

2



Sut i wneud cais am Gymorth ar gyfer Llog Morgais

Tudalen 6

3



Sut rydym yn delio â'ch cais

Tudalen 7

4

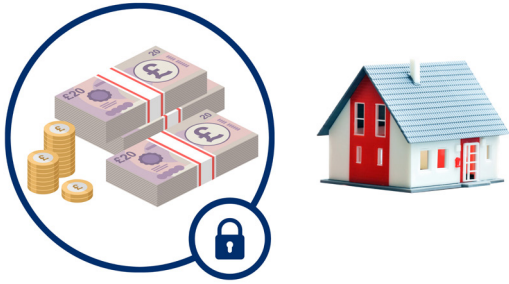


Cysylltu â ni

Tudalen 11

1

Cyflwyniad



Cymorth ar gyfer Llog Morgais yw **benthyciad wedi'i sicrhau** gan yr Adran Gwaith a Phensiynau.

Benthyciad wedi'i sicrhau yw arian rydych yn ei fenthyg yn erbyn eich cartref.



Gall Cymorth ar gyfer Llog Morgais eich helpu i dalu'r llog ar eich morgais.

Gall hefyd eich helpu i dalu'r llog ar fenthyciad gwella cartref.

SMI

Mae Cymorth ar gyfer Llog Morgais weithiau'n cael ei alw'n SMI.

Efallai bod gennych hawl i SMI os ydych yn cael:



canolfanbydgwaith

Adran Gwaith
a Phensiynau

- Cymhorthdal Incwm
- Lwfans Ceisio Gwaith yn seiliedig ar incwm
- Lwfans Cyflogaeth a Chymorth yn seiliedig ar incwm



Adran Gwaith
a Phensiynau

- Credyd Pensiwn



UC Credyd
Cynhwysol

- Credyd Cynhwysol.



Pan fyddwch yn gwneud cais am un o'r budd-daliadau hyn byddwn yn gofyn i chi am eich costau tai.



Os yw eich costau tai yn cynnwys morgais neu fenthyciad gwella cartref, byddwn yn cysylltu â chi.



Mae hyn er mwyn cael gwybod os hoffech wneud cais am SMI.

2

Sut i wneud cais am Gymorth ar gyfer Llog Morgais



Ar ôl i ni gysylltu â chi byddwn yn anfon rhagor o wybodaeth a ffurflen gais atoch.



Mae angen i chi anfon y ffurflen gais hon at eich benthyciwr.



Bydd eich benthyciwr yn llenwi'r ffurflen a'i dychwelyd i'r Adran Gwaith a Phensiynau.

3

Sut rydym yn delio â'ch cais



Rydym wedyn yn penderfynu os gallwch gael Cymorth ar gyfer Llog Morgais.



Os penderfynwn na allwch gael SMI, bydd DWP yn ysgrifennu atoch i ddweud wrthych pam.



Os gallwch chi gael SMI, rydyn ni'n ysgrifennu atoch chi neu'n cysylltu â chi dros y ffôn.



Mae'r alwad hon i drafod os hoffech barhau gyda'ch cais.



Yn ystod yr alwad byddwn yn esbonio sut mae SMI yn gweithio.

Byddwn hefyd yn ateb unrhyw gwestiynau a allai fod gennych.



Byddwch angen dweud wrthym os ydych eisiau derbyn y cynnig o SMI.



Adran Gwaith
a Phensiynau

**Ffurflen
Arwystl
neu
Ffurflen
Ddiogelwch**



Adran Gwaith
a Phensiynau

**Ffurflen
Cytundeb
Benthyciad**

Os ydych yn derbyn y cynnig, byddwn yn anfon 2 ffurflen atoch:

- Ffurflen Arwystl neu Ffurflen Ddiogelwch Safonol
- Ffurflen Cytundeb Benthyciad.



Byddwch yn cwblhau'r ffurflenni hyn a'u dychwelyd i'r Adran Gwaith a Phensiynau.



Byddwn yn dechrau gwneud taliadau i'ch benthyciwr unwaith mae unrhyw amser aros drosodd.

Am ragor o wybodaeth, ewch i www.gov.uk/support-for-mortgage-interest/what-youll-get



Mae gwybodaeth am amseroedd aros ar gael yn y llyfryn Hawdd i'w Ddarllen:

- Cael help gan Gymorth ar gyfer Llog Morgais.

Am fwy o wybodaeth am SMI Hawdd i'w Ddarllen, ewch i www.gov.uk/government/publications/easy-read-support-for-mortgage-interest-smi



Bydd eich benthyciad SMI yn cael ei sicrhau yn erbyn eich cartref.

Byddwn yn esbonio beth mae hyn yn ei olygu mewn llythyr atoch.



Dywedwch wrthym os hoffech stopio cael eich taliadau SMI.

Gallwn eu stopio i chi ar unrhyw adeg.

I gael gwybodaeth am forgais, ewch i www.citizensadvice.org.uk/cymraeg/Dyled-ac-arian/mortgage-problems-debt-and-money

I gael gwybodaeth am brynu cartref, ewch i www.moneyhelper.org.uk/cy/homes/buying-a-home

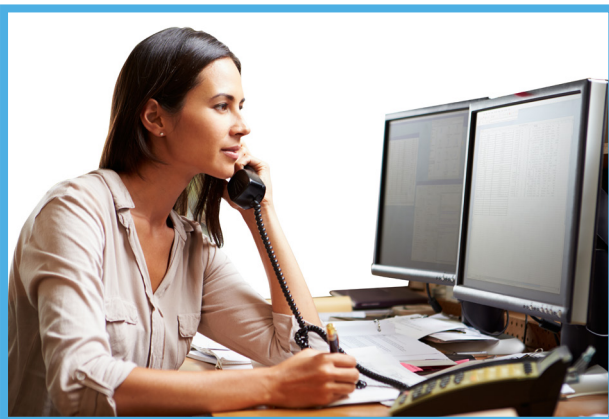
I gael cyngor ar dai, ewch i england.shelter.org.uk/housing_advice

4

Cysylltu â ni



Gallwch gysylltu â ni i gael mwy o wybodaeth am Gymorth ar gyfer Llog Morgais.



Mae'r swyddfa rydych yn cysylltu â hi yn dibynnu ar ba fudd-dal rydych yn ei gael neu rydych wedi gwneud cais i'w gael.

Cysylltwch â'r Ganolfan Byd Gwaith os ydych yn cael, neu wedi gwneud cais am:

canolfanbydgwaith

Adran Gwaith
a Phensiynau

- Cymhorthdal Incwm
- Lwfans Ceisio Gwaith yn seiliedig ar incwm
- Lwfans Cyflogaeth a Chymorth yn seiliedig ar incwm.

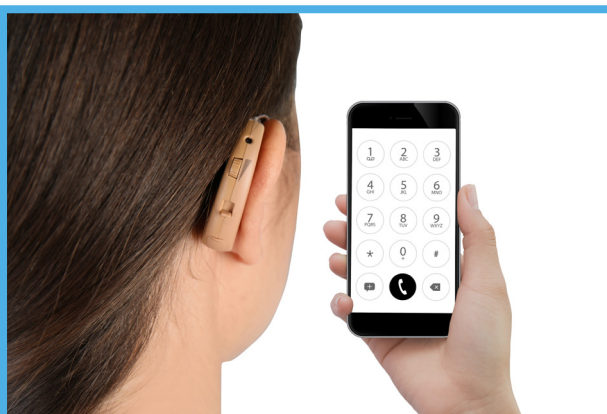


Ffôn:

0800 328 1744

Ffôn testun:

0800 169 0314



Rhif Ffôn Saesneg:

0800 169 0310



Os na allwch glywed na siarad dros y ffôn, defnyddiwch Relay UK:

18001 yna 0800 169 0310



Os ydych yn fyddar ac yn defnyddio Iaith Arwyddion Prydain efallai y gallwch ddefnyddio'r gwasanaeth cyfnewid fideo.

I gael rhagor o wybodaeth am sut i wneud cais, ewch i www.gov.uk/support-for-mortgage-interest/how-to-apply

Y Gwasanaeth Pensiwn

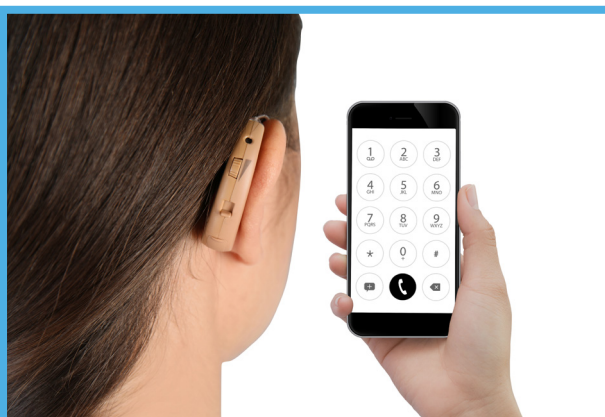


Os ydych yn cael neu wedi gwneud cais am Gredyd Pensiwn, cysylltwch â'r Gwasanaeth Pensiwn.



Ffôn:
0800 731 0453

Ffôn testun:
0800 731 0456



Rhif Ffôn Saesneg:
0800 731 0469

Ffôn testun Saesneg:
0800 731 0464



Os na allwch glywed na siarad dros y ffôn, defnyddiwch Relay UK:

18001 yna 0800 731 0469



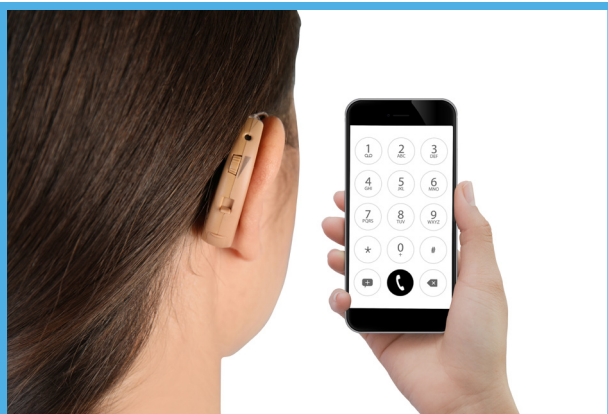
Os ydych yn fyddar ac yn defnyddio Iaith Arwyddion Prydain efallai y gallwch ddefnyddio'r gwasanaeth cyfnewid fideo.

I gael rhagor o wybodaeth am sut i wneud cais, ewch i www.gov.uk/support-for-mortgage-interest/how-to-apply

Credyd Cynhwysol

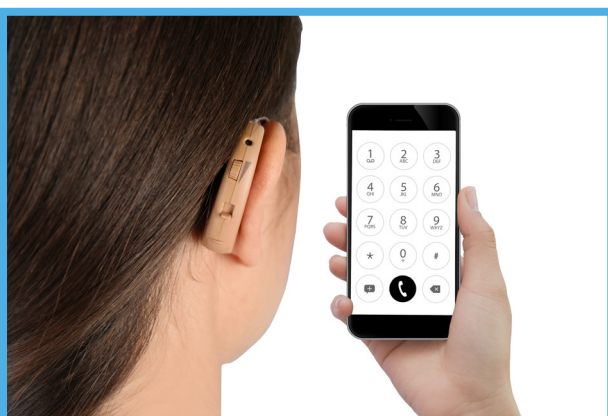


Os ydych yn cael, neu wedi gwneud cais am Credyd Cynhwysol, cysylltwch â Llinell Gymorth Credyd Cynhwysol.



Ffôn:
0800 328 1744

Ffôn testun:
0800 328 1344



Rhif Ffôn Saesneg:
0800 328 5644



Os na allwch glywed na siarad dros y ffôn, defnyddiwch Relay UK:

18001 yna 0800 328 5644



Os ydych yn fyddar ac yn defnyddio Iaith Arwyddion Prydain efallai y gallwch ddefnyddio'r gwasanaeth cyfnewid fideo.

I gael rhagor o wybodaeth am sut i wneud cais, ewch i www.gov.uk/support-for-mortgage-interest/how-to-apply

Am fwy o wybodaeth ewch i www.gov.uk/support-for-mortgage-interest