



Adran Gwaith
a Phensiynau

Cael help gan Mynediad at Waith

Hawdd i'w
Ddarllen



Mynediad at Waith
Gwneud gwaith yn bosibl

Cynnwys

1



Cyflwyniad

Tudalen 4

2



Cael help gan Fynediad at Waith

Tudalen 6

3



Os wyf yn cael budd-daliadau eraill

Tudalen 9

4



Sut mae grant yn gweithio

Tudalen 11

Cynnwys

5



**Gwneud cais am
Fynediad at Waith**

Tudalen 15

6



Gweision Sifil

Tudalen 17

1

Cyflwyniad



Mae Mynediad at Waith yn help gallwch ei gael gan yr Adran Gwaith a Phensiynau. Gall hyn gynnwys arian sy'n cael ei alw'n grant.

Ni fydd yn rhaid i chi dalu'r arian yn ôl.



Gallwch wneud cais am Fynediad at Waith os oes gennych:

- Anabledd corfforol neu gudd
- Cyflwr iechyd meddwl sydd yn ei gwneud yn anodd i chi wneud eich swydd neu i ddod o hyd i waith.

Gwneud newidiadau yn y gwaith



Os oes gennych anabledd neu gyflwr iechyd mae'n rhaid i'r cwmni rydych yn gweithio iddynt wneud newidiadau yn y gwaith i helpu chi wneud eich swydd.



Rydym yn galw'r newidiadau hyn yn **addasiadau rhesymol**.



Bydd Mynediad at Waith yn edrych ar yr **addasiadau rhesymol** a wnaed gan y cwmni rydych yn gweithio iddynt a gweld os ydynt yn rhoi'r help sydd ei angen arnoch.

2

Cael help gan Fynediad at Waith



Slip cyflog

Mae'n rhaid i chi fod mewn gwaith â tâl, ar fin dechrau gwaith neu mynd yn ôl i waith.



16+

Mae'n rhaid i chi fod yn 16 oed neu drosodd ac yn byw yng Nghymru, Lloegr neu'r Alban.

Ynsoedd y
Sianel

Ynys
Manaw



Ni allwch gael Mynediad at Waith os ydych yn byw yn:

- Ynsoedd y Sianel
- Ynys Manaw.



Ni allwch gael grant am waith heb dâl.

Dyma rai enghreifftiau o waith â thâl



Hunangyflogaeth

Cael eich busnes eich hun neu ddod o hyd i waith eich hun yn lle gweithio i gyflogwr.



Gweithio i gyflogwr i ddysgu sgil neu grefft.



Profiad Gwaith neu Interniaeth

Gweithio gyda chwmni i gael profiad o swydd.



Treial Gwaith

Ffordd o weithio mewn swydd i weld a'i dyma'r swydd iawn i'r gweithiwr a'r cyflogwr.

3

Os wyf yn cael budd-daliadau eraill



**Gweithio
dros 1 awr
yr wythnos**

Os ydych yn cael **Credyd Cynhwysol**, **Lwfans Ceisio Gwaith** neu **Gymhorthdal Incwm** ac rydych yn gweithio mwy nag 1 awr yr wythnos, gallwch gael Mynediad at Waith.



**Permitted
work**

Os ydych yn cael Lwfans Cyflogaeth a Chymorth gallwch ond cael Mynediad at Waith os ydych yn gwneud **Gwaith a Ganiateir**.



Mae'n **waith a ganiateir** os ydych yn ennill hyd at £167 yr wythnos.

Hours Minutes

16:00

Mae'n **waith a ganiateir** os ydych yn gweithio llai nag 16 awr yr wythnos.



Mae'n **waith a ganiateir** os yw eich anogwr gwaith wedi cytuno arno.

4

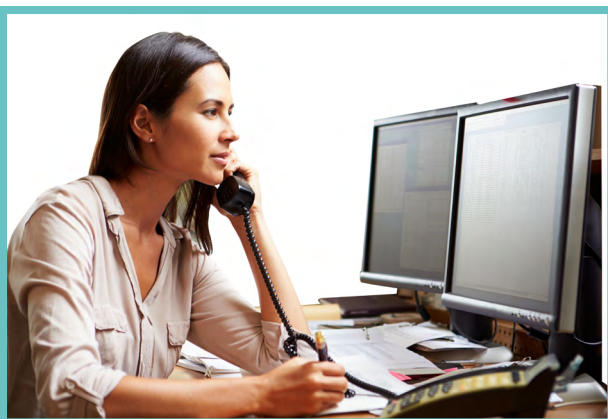
Sut mae grant yn gweithio



Os ydych yn cael grant, byddwch chi neu'ch cyflogwr yn talu am eitemau neu wasanaethau sydd eu hangen arnoch.



Mae angen i chi neu'ch cyflogwr gadw unrhyw dderbynebaw a bydd Mynediad at Waith yn eich talu'n ôl.



Efallai bydd angen i'ch cyflogwr talu rhai costau eraill Mynediad at Waith.

Bydd Mynediad at Waith wedi dweud wrthy'ch faint o arian fydd hyn.

Dyma rai enghreifftiau o help y gallwch gael gan Fynediad at Waith



Cefnogaeth fel cwnsela neu anogaeth gwaith os ydych ei angen.



Helpu gwneud newidiadau i'r offer sydd ei angen arnoch i wneud eich swydd.



Symud eich offer os ydych yn newid lle rydych yn gweithio.



Darparu cyfieithwyr fel:

- Iaith Arwyddion Prydain
- Cefnogaeth Gwasanaeth Cyfnewid Fideo
- Siaradwyr gwefusau neu bobl sy'n cymryd nodiadau.



Helpu gwneud newidiadau i'ch cerbyd fel eich bod yn gallu mynd i'r gwaith.



Talu costau tacsï neu weithiwr cymorth os na allwch ddefnyddio trafndiaeth cyhoeddus.



Rhoi mynediad i chi at weithiwr cymorth neu anogwr gwaith i'ch helpu yn y gwaith.



Rhoi hyfforddiant ymwybyddiaeth anabledd i bobl rydych yn gweithio gyda nhw.

5

Gwneud cais am Fynediad at Waith



Gallwch wneud cais ar-lein.

Mae'r dudalen we hon yn dweud wrthyich pa wybodaeth bydd ei angen arnoch a sut i wneud cais.

www.gov.uk/mynediad-at-waith/gwneud-cais



Efallai hoffech gael rhywun gyda chi i helpu lenwi'r ffurflen.



Ar ôl gwneud cais am Fynediad at Waith, bydd ymgynghorwr yn cysylltu â chi i drafod pa help y gallwch ei gael.



Efallai y bydd ymgynghorwr yn cysylltu â'ch cyflogwr hefyd i siarad am sut y gallai Mynediad at Waith eich helpu.



Efallai y bydd asesydd o'r Adran Gwaith a Phensiynau yn ymweld â lle rydych yn gweithio i weld pa help sydd ei angen arnoch.



Yna byddwn yn dweud wrthyich ba help y gallwch ei gael gan Fynediad at Waith.

Gallwch hefyd ffonio Mynediad at Waith ar:

Ffôn: **0800 121 7479**

Ffôn testun: **0800 121 7579**

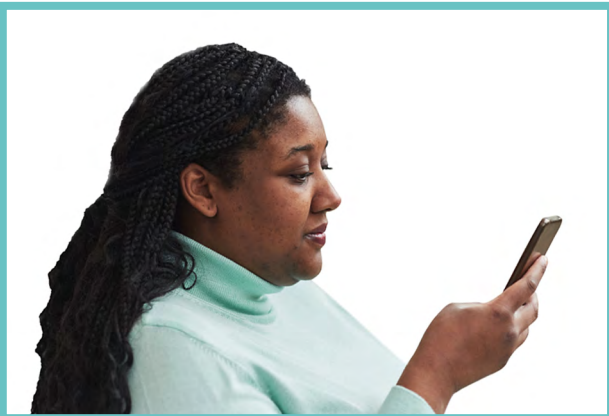
6

Gweision Sifil

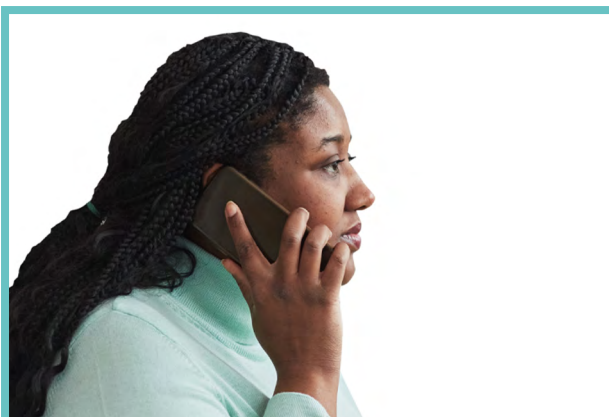


Os ydych yn was sifil, ni allwch wneud cais nac adnewyddu eich grant o **1 Ebrill 2022**.

Os daw eich grant i ben ar neu ar ôl **1 Ebrill 2022**, bydd eich cyflogwr yn darparu cymorth yn lle Mynediad at Waith.



Bydd angen i chi gysylltu â'ch cyflogwr er mwyn iddynt allu asesu'r cymorth sydd ei angen arnoch.



Os nad ydych yn siŵr a ydych yn was sifil ai peidio, cysylltwch â'ch cyflogwr am gyngor.