

# Cais am Dystysgrif Awdurdod Pleidleisiwr

Ar gyfer pleidleiswyr sy'n gwasanaeth a phleidleisw yr tramor

Gallwch hefyd wneud cais ar-lein yn [cymraeg.voter-authority-certificate.service.gov.uk](http://cymraeg.voter-authority-certificate.service.gov.uk)

## Pwy all ddefnyddio'r ffurflen hon?

Bydd y cyfeiriad lle cewch eich Tystysgrif Awdurdod Pleidleisiwr yn dibynnu ar eich amgylchiadau personol. Gallwch ddefnyddio'r ffurflen hon i wneud cais am Dystysgrif Awdurdod Pleidleisiwr os ydych wedi'ch cofrestru i bleidleisio, neu os ydych wedi gwneud cais i fod yn gofrestredig, fel:

- aelod o'r Lluoedd Arfog, neu briod neu bartner sifil rhywun yn y Lluoedd Arfog
- yn was y Goron neu'n gyflogai'r British Council, neu'n briod neu'n bartner sifil i rywun sy'n was y Goron neu'n gyflogai'r British Council
- dinesydd Prydeinig sy'n byw tramor

## Sut ydw i'n gwneud cais?

- Mae'n rhaid i chi fod yn gymwys i bleidleisio, ac wedi'ch cofrestru, i gael Tystysgrif Awdurdod Pleidleisiwr. Os nad ydych yn gwybod a ydych wedi'ch cofrestru ai peidio, cysylltwch â'ch tîm cofrestru etholiadol lleol yn y DU. Os nad ydych wedi'ch cofrestru, gallant roi ffurflen cofrestru pleidleisiwr bapur i chi, neu gallwch gofrestru ar-lein yn [gov.uk/cofrestru-i-bleidleisio](http://gov.uk/cofrestru-i-bleidleisio).
- Llenwch y ffurflen gais hon. Bydd angen i chi roi eich cyfeiriad, eich dyddiad geni, ffoto diweddar ohonoch a'ch rhif Yswiriant Gwladol. (Gallwch ddal wneud cais os na allwch ddarparu rhif Yswiriant Gwladol. Bydd angen i chi ddarparu dogfennau ategol a gall gymryd yn hirach i brosesu'ch cais.)
- Dychwelwch eich ffurflen gais wedi'i chwblhau i'ch tîm cofrestru etholiadol lleol yn y DU. Gallwch ddod o hyd i'w cyfeiriad yn [electoralcommission.org.uk/cy/rwyf-yneg-pleidleisiwr/pleidleisiwr](http://electoralcommission.org.uk/cy/rwyf-yneg-pleidleisiwr/pleidleisiwr). Mae'n rhaid iddynt gael eich ffurflen erbyn 5pm, 6 diwrnod gwaith cyn yr etholiad yr ydych am bleidleisio ynddo.

## Ewch ar-lein

Gallwch wneud cais ar-lein yn  
[cymraeg.voter-authority-certificate.service.gov.uk](http://cymraeg.voter-authority-certificate.service.gov.uk)

## Cais am Dystysgrif Awdurdod Pleidleisiwr

Ar gyfer pleidleiswyr sy'n gwasanaethu a  
phleidleiswyr tramor

### Sut i llenwi'r ffurflen hon

Dylech ond defnyddio'r ffurflen hon os ydych wedi'ch cofrestru, neu os ydych wedi gwneud cais i fod yn gofrestredig, fel pleidleisiwr sy'n gwasanaethu neu bleidleisiwr tramor. Cwblhewch naill ai **1A**, **1B**, neu **1C** yn seiliedig ar eich amgylchiadau personol ac yna cwblhewch weddill y ffurflen.

Cwblhewch **1A** os ydych:

- yn aelod o'r Lluoedd Arfog, neu'n briod neu'n bartner sifil rhywun yn y Lluoedd Arfog

Cwblhewch **1B** os ydych:

- yn was y Goron neu'n gyflogai'r British Council, neu'n briod neu'n bartner sifil rhywun sy'n was y Goron neu'n gyflogai'r British Council

Cwblhewch **1C** os ydych:

- yn ddinesydd Prydeinig sy'n byw tramor

### **1A** Os ydych yn aelod o'r Lluoedd Arfog, neu'n briod neu'n bartner sifil rhywun yn y Lluoedd Arfog

Enw(au) cyntaf

Cyfenw

Eich cyfeiriad cofrestru yn y DU

---

---

---

Cod post

Cyfeiriad dosbarthu

---

---

---

Cod post/BFPO

Bydd eich Tystysgrif Awdurdod Pleidleisiwr yn cael ei hanfon i'r cyfeiriad dosbarthu a ddarparwch.

Os ydych wedi llenwi'r adran hon, ewch ymlaen i adran 2.

### **1B** Os ydych yn was y Goron neu'n gyflogai'r British Council, neu'n briod neu'n bartner sifil rhywun sy'n was y Goron neu'n gyflogai'r British Council

Enw(au) cyntaf

Cyfenw

Eich cyfeiriad cofrestru yn y DU

---

---

---

Cod post

Cyfeiriad dosbarthu

---

---

---

Cod post

Bydd eich Tystysgrif Awdurdod Pleidleisiwr yn cael ei hanfon i'r cyfeiriad dosbarthu a ddarparwch.

Os ydych wedi llenwi'r adran hon, ewch ymlaen i adran 2.

### **1C** Os ydych yn ddinesydd Prydeinig sy'n byw tramor

Enw(au) cyntaf

Cyfenw

Eich cyfeiriad presennol

---

---

---

Cod post

Bydd eich Tystysgrif Awdurdod Pleidleisiwr yn cael ei hanfon i'r cyfeiriad a ddarparwch.

Os ydych wedi llenwi'r adran hon, ewch ymlaen i adran 2.

## 2 Eich dyddiad geni

Nodwch eich dyddiad geni yn y blychau isod.

<input type="text"/>	<input type="text"/>	<input type="text"/>	<input type="text"/>	<input type="text"/>	<input type="text"/>
----------------------	----------------------	----------------------	----------------------	----------------------	----------------------

D D M M B B B B

Os nad ydych yn gwybod beth yw eich dyddiad geni, rhowch wybod i ni pam a thiciwch un o'r canlynol:

O dan 16  16-17  18 neu'n hŷn

## 3 Eich rhif Yswiriant Gwladol

Nodwch eich Rhif Yswiriant Gwladol yn y blychau isod. Bydd y rhif hwn i'w gael ar eich slip cyflog neu'ch ffurflen P60 neu ar lythyron swyddogol ynghylch treth, pensiynau neu fudd-daliadau.

<input type="text"/>	<input type="text"/>	<input type="text"/>	<input type="text"/>	<input type="text"/>	<input type="text"/>
----------------------	----------------------	----------------------	----------------------	----------------------	----------------------

Os na allwch ddarparu rhif Yswiriant Gwladol, rhowch wybod pam i ni.

### Os ydych wedi darparu dyddiad geni A rhif Yswiriant Gwladol, ewch ymlaen i adran 5

Os nad ydych wedi darparu dyddiad geni a rhif Yswiriant Gwladol, mae'n rhaid i ni ddilysu'ch hunaniaeth gyda dogfennau eraill. Gall gymryd yn hirach i brosesu'ch cais. Ewch ymlaen i adran 4.

## 4 Dogfennau ategol

**Cwblhewch yr adran hon dim ond os nad ydych wedi darparu dyddiad geni a rhif Yswiriant Gwladol.**

Mae'n rhaid i chi ddarparu naill ai:

- copïau o **DAIR** dogfen o'r rhestrau isod gydag o leiaf un ddogfen o restr A (gall y ddwy arall fod o'r naill restr) neu
- copïau o **BEDAIR** dogfen o restr B.

Dylech gynnwys copïau o'r dogfennau wrth anfon eich ffurflen gais (**peidiwch ag anfon fersiynau gwreiddiol**), neu ticiwch y blwch ar y gwaelod i ddweud na allwch ddarparu'r dogfennau gofynnol.

### Dogfennau ategol rhestr A:

Oni bai y nodir yn wahanol, mae'n rhaid i'r dogfennau hyn gael eu cyhoeddi yn y DU, Ynysoedd y Sianel neu Ynys Manaw.

- Tystysgrif geni
- Tystysgrif priodas neu bartneriaeth sifil
- Tystysgrif mabwysiadu
- Tystysgrif arfau tanio (a gyhoeddwyd o dan Ddeddf Arfau Tanio 1968)
- Trwydded yrru bapur (dim cerdyn-llun)
- Cofnod penderfyniad ar fechnïaeth (a gyhoeddwyd yng Nghymru neu Loegr)
- Trwydded yrru gyda ffoto (na gyhoeddwyd yn y DU, Ynysoedd y Sianel nac Ynys Manaw) y mae'n rhaid iddi fod yn ddilys am o leiaf 12 mis o'r dyddiad y daeth yr ymgeisydd i'r DU

### Dogfennau atodol rhestr B:

- Datganiad banc neu gymdeithas adeiladu, neu lythyr cadarnhad cyfrif
- Bil cyfleustod
- Datganiad cerdyn credyd
- Datganiad o fudd-daliadau (neu hawl i fudd-daliadau)
- Datganiad morgais
- Ffurflen P45 neu P60
- Datganiad pensiwn
- Datganiad neu lythyr galw am dalu'r dreth gyngor

**Ni allaf ddarparu'r dogfennau gofynnol**

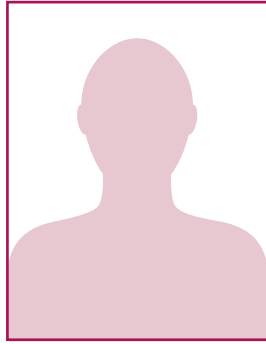
(Mae rhagor o wybodaeth ar dudalen 5)

### Os na allwch ddarparu'r dogfennau gofynnol

Cyflwynwch y ffurflen gais hon o hyd a bydd rhywun yn cysylltu â chi. Gall gymryd yn hirach i brosesu'ch cais.

## 5 Ffoto

Mae'n rhaid i chi roi ffoto diweddar o'ch pen a'ch ysgwyddau, gyda'ch wyneb heb ei orchuddio, i'w argraffu ar eich Tystysgrif Awdurdod Pleidleisiwr.



**Darllenwch y rhestr lawn o ofynion ffoto ar dudalen 4 y ffurflen hon a gwnewch yn siŵr bod y ffoto rydych yn ei ddarparu yn addas.**

Ticiwch y blychau sy'n berthnasol isod.

Ni allaf fodloni'r gofynion ffoto (a restrir ar dudalen 4) oherwydd anabledd

Ni allaf ddarparu ffoto

(Mae rhagor o wybodaeth ar dudalen 5)

### Os na allwch ddarparu ffoto

Cyflwynwch y ffurflen gais hon o hyd a bydd rhywun yn cysylltu â chi. Gall gymryd yn hirach i brosesu'ch cais.

## 6 Derbyn eich Tystysgrif Awdurdod Pleidleisiwr

Cewch eich Tystysgrif Awdurdod Pleidleisiwr drwy'r post yn y cyfeiriad dosbarthu a ddarparwyd gennych ar dudalen 2.

Os bydd angen i chi gasglu'ch Tystysgrif Awdurdod Pleidleisiwr yn bersonol, rhowch y rheswm pam i ni.

Gallwn gysylltu â chi ynglŷn â'ch cais yn haws os rhowch fanylion cyswllt yn adran 8.

## 7 Fformatau hygyrch

Os caiff eich cais ei gymeradwyo, rhowch wybod i ni os ydych am i ragor o wybodaeth mewn fformat hygyrch gael ei hanfon atoch gyda'ch Tystysgrif Awdurdod Pleidleisiwr.

Ydw, rwyf am gael gwybodaeth mewn Braille

Ydw, rwyf am gael gwybodaeth mewn print bras

Ydw, rwyf am gael gwybodaeth hawdd ei darllen (lluniau gyda geiriau hawdd)

## 8 Cysylltu â chi ynglŷn â'ch cais

Mae darparu rhif ffôn neu gyfeiriad e-bost yn rhoi ffordd gyflym a hawdd i ni gysylltu â chi ynglŷn â'ch cais.

Rhif ffôn (dewisol)

Cyfeiriad e-bost (dewisol)

Os na allwn gysylltu â chi yn hawdd, gall gymryd yn hirach i brosesu'ch cais.

## 9 Datganiad

Drwy gyflwyno'r ffurflen gais hon rydych yn cytuno:

- hyd eithaf eich gwybodaeth, bod yr wybodaeth rydych wedi'i darparu yn wir
- rydych yn deall bod Tystysgrif Awdurdod Pleidleisiwr yn ddogfen adnabod sydd yn benodol ar gyfer pleidleisio mewn gorsaf bleidleisio ac nid ydyw wedi'i bwriadu ar gyfer unrhyw ddiben adnabod arall.

Rydych hefyd yn cytuno y gall eich Swyddfa Cofrestru Etholiadol lleol:

- gysylltu â chi os oes unrhyw broblemau gyda'r cais hwn
- gwirio'ch cymhwysedd gyda'r wybodaeth sydd ganddynt.

Os yw eich cais yn cynnwys gwybodaeth sy'n fwiadol ffug, gallech gael dirwy a/neu wynebu carchar.

### Llofnod

Dyddiad heddiw

--	--	--	--	--	--	--	--

D D M M B B B B

## Cyfeiriad

Os ydych wedi llenwi adran 1A neu 1B ar dudalen 2, eich cyfeiriad cofrestredig yn y DU yw'r cyfeiriad lle'r ydych wedi'ch cofrestru i bleidleisio (neu lle'r ydych wedi gwneud cais i fod yn gofrestredig i bleidleisio).

Eich cyfeiriad dosbarthu yw'ch cyfeiriad presennol, eich cyfeiriad gohebu neu'ch Rhif Swyddfa Bost y Lluoedd Arfog (BFPO).

## Dogfennau ategol

Gall y dogfennau yn rhestr B fod yr un math. Er enghraifft, gallwch ddarparu pedwar datganiad banc o fisoedd gwahanol.

## Ffoto

Fel rhan o'r cais hwn, mae'n rhaid i chi roi ffoto diweddar o'ch pen a'ch ysgwyddau, gyda'ch wyneb heb ei orchuddio.

Argymhellir eich bod yn ysgrifennu'ch enw, rhif eich tŷ a'ch cod post ar gefn eich ffoto.

### Mae'n rhaid i'ch ffoto fod:

- yn glir ac mewn ffocws
- mewn lliw
- yn erbyn cefndir golau, plaen
- yn wirioneddol debyg i chi, heb ddefnydd photoshop neu hidlyddion
- o leiaf 45 x 35 mm (uchder x lled) mewn maint, ac heb fod yn fwy na 297 x 210 mm (uchder x lled)
- heb ei ddifrodi (e.e. heb ei dorri, ei blygu na'i farcio)

### Yn eich ffoto, mae'n rhaid i chi:

- wynebu ymlaen ac edrych yn syth ar y camera
- fod ar eich pen eich hun, heb wrthrychau neu bobl eraill
- gael mynegiant wyneb plaen
- gael eich llygaid ar agor ac yn weladwy, heb wallt yn eu cuddio
- beidio â gwisgo sbectol haul, ond bydd sbectol arferol yn iawn os ydych yn ei wisgo fel arfer
- beidio â gwisgo gorchudd pen (heblaw am resymau crefyddol neu feddygol)
- beidio â chael 'llygaid coch', llacharedd na chysgodion dros eich wyneb

Os ydych wedi ticio'r blwch ar dudalen 3 i ddweud fod gennych anabledd, nid oes angen y canlynol yn y ffoto a rowch:

- mynegiant wyneb plaen
- llygaid sydd ar agor ac yn weladwy

## Datganiad preifatrwydd

Mae'r hysbysiad preifatrwydd hwn yn rhoi gwybod i chi beth fydd yn digwydd i'r wybodaeth bersonol a rowch gyda'r ffurflen gais hon.

Y Swyddog Cofrestru Etholiadol yw'r Rheolwr. Eu sail gyfreithiol dros gasglu'r wybodaeth bersonol yw bod y prosesu'n hanfodol i gyflawni tasg a wneir sydd ym mudd y cyhoedd fel y nodwyd yn Neddf Cynrychiolaeth y Bobl 1983 a'r rheoliadau cysylltiedig.

Mae'n ofynnol yn gyfreithiol ar y Swyddog Cofrestru Etholiadol i brosesu'ch gwybodaeth bersonol yn ddiogel a chydymffurfio â'r ddeddfwriaeth diogelu data. Cyfeiriwch at yr hysbysiad preifatrwydd yn [electoralcommission.org.uk/cy/rwyf-yneg-pleidleisiwr/pleidleisiwr](http://electoralcommission.org.uk/cy/rwyf-yneg-pleidleisiwr/pleidleisiwr) sy'n egluro beth fyddant yn ei wneud â'ch gwybodaeth bersonol, neu cysylltwch â nhw i ofyn am gopi.