

## Cais am Dystysgrif Awdurdod Pleidleisiwr

Gallwch hefyd wneud cais ar-lein yn  
[cymraeg.voter-authority-certificate.service.gov.uk](http://cymraeg.voter-authority-certificate.service.gov.uk)

O 4 Mai 2023 ymlaen, mae'n rhaid i chi ddangos ID ffotograffig wrth bleidleisio mewn gorsaf bleidleisio mewn rhai etholiadau.

Gallwch wirio'r mathau o etholiadau lle y mae angen ID ffotograffig a gweld y rhestr o ID ffotograffig a dderbynnir yn [electoralcommission.org.uk/cy/IDPleidleisiwr](http://electoralcommission.org.uk/cy/IDPleidleisiwr).

Os nad oes gennych un o'r mathau hyn o ID ffotograffig a dderbynnir, neu os nad ydych yn siŵr a yw eich ID ffotograffig yn dal i fod yn debyg i chi, gallwch gwblhau'r ffurflen hon i wneud cais am Dystysgrif Awdurdod Pleidleisiwr. Gellir defnyddio Tystysgrif Awdurdod Pleidleisiwr fel ID ffotograffig wrth bleidleisio mewn gorsaf bleidleisio ac mae'n rhad ac am ddim.

Gall eich Swyddfa Cofrestru Etholiadol lleol eich cynorthwyo gyda'r cais hwn. Gallwch ddod o hyd i'w cyfeiriad yn [electoralcommission.org.uk/cy/rwyf-yneg-pleidleisiwr/pleidleisiwr](http://electoralcommission.org.uk/cy/rwyf-yneg-pleidleisiwr/pleidleisiwr).

Nid yw'r ffurflen hon yn gymwys i Ogledd Iwerddon. Ewch i [eoni.org.uk](http://eoni.org.uk) am ragor o wybodaeth.

### Sut ydw i'n gwneud cais?

1. Mae'n rhaid i chi fod yn gymwys i bleidleisio, ac wedi'ch cofrestru, i gael Tystysgrif Awdurdod Pleidleisiwr. Os nad ydych yn gwybod a ydych wedi'ch cofrestru ai peidio, cysylltwch â'ch Swyddfa Cofrestru Etholiadol lleol. Os nad ydych wedi'ch cofrestru, gallant roi ffurflen cofrestru pleidleisiwr bapur i chi, neu gallwch gofrestru ar-lein yn [gov.uk/cofrestru-i-bleidleisio](http://gov.uk/cofrestru-i-bleidleisio).
2. Llenwch y ffurflen hon. Bydd arnoch angen y cyfeiriad lle'r ydych wedi'ch cofrestru i bleidleisio, ffoto diweddar ohonoch a'ch rhif Yswiriant Gwladol. Gallwch ddal wneud cais os na allwch ddarparu rhif Yswiriant Gwladol ond bydd angen i chi ddarparu dogfennau ategol a gall gymryd yn hirach i brosesu'ch cais.
3. Dychwelwch eich ffurflen gais wedi'i chwblhau i'ch Swyddfa Cofrestru Etholiadol lleol. Gallwch ddod o hyd i'w cyfeiriad yn [electoralcommission.org.uk/cy/rwyf-yneg-pleidleisiwr/pleidleisiwr](http://electoralcommission.org.uk/cy/rwyf-yneg-pleidleisiwr/pleidleisiwr). Mae'n rhaid iddynt gael eich ffurflen erbyn 5pm, 6 diwrnod gwaith cyn yr etholiad yr ydych am bleidleisio ynddo.

**Peidiwch ag anfon eich ffurflen i'r Comisiwn Etholiadol.**

# Ewch ar-lein

Gallwch wneud cais ar-lein yn  
[cymraeg.voter-authority-certificate.service.gov.uk](http://cymraeg.voter-authority-certificate.service.gov.uk)

Ysgrifennwch mewn inc du a defnyddiwch BRIFLYTHRENNAU. Gwnewch yn siŵr eich bod yn llenwi'r holl adrannau gofynnol.

## 1 Eich enw llawn a'ch cyfeiriad

Enw(au) cyntaf

Cyfenw

Eich cyfeiriad cofrestredig

---

---

Cod post  (Mae rhagor o wybodaeth ar dudalen 4)

## 2 Eich dyddiad geni

Nodwch eich dyddiad geni yn y blychau isod.

D D M M B B B B

Os nad ydych yn gwybod beth yw eich dyddiad geni, rhowch wybod i ni pam a thiciwch un o'r canlynol:

O dan 16  16-17  18 neu'n hŷn

## 3 Eich rhif Yswiriant Gwladol

Nodwch eich Rhif Yswiriant Gwladol yn y blychau isod. Bydd y rhif hwn i'w gael ar eich slip cyflog neu'ch ffurflen P60 neu ar lythyron swyddogol ynghylch treth, pensiynau neu fudd-daliadau.

Os na allwch ddarparu rhif Yswiriant Gwladol, rhowch wybod pam i ni.

Os ydych wedi darparu dyddiad geni A rhif Yswiriant Gwladol, ewch ymlaen i adran 5

Os nad ydych wedi darparu dyddiad geni a rhif Yswiriant Gwladol, mae'n rhaid i ni ddilysu'ch hunaniaeth gyda dogfennau eraill. Gall gymryd yn hirach i brosesu'ch cais. Ewch ymlaen i adran 4.

# Cais am Dystysgrif Awdurdod Pleidleisiwr

## 4 Dogfennau ategol

**Cwblhewch yr adran hon dim ond os nad ydych wedi darparu dyddiad geni a rhif Yswiriant Gwladol.**

Mae'n rhaid i chi ddarparu naill ai:

- copïau o **DAIR** dogfen o'r rhestrau isod gydag o leiaf un ddogfen o restr A (gall y ddwy arall fod o'r naill restr) neu
- copïau o **BEDAIR** dogfen o restr B.

Dylech gynnwys copïau o'r dogfennau wrth anfon eich ffurflen gais (**peidiwch ag anfon fersiynau gwreiddiol**), neu ticiwch y blwch ar y gwaelod i ddweud na allwch ddarparu'r dogfennau gofynnol.

### Dogfennau ategol rhestr A:

Oni bai y nodir yn wahanol, mae'n rhaid i'r dogfennau hyn gael eu cyhoeddi yn y DU, Ynysoedd y Sianel neu Ynys Manaw.

- Tystysgrif geni
- Tystysgrif priodas neu bartneriaeth sifil
- Tystysgrif mabwysiadu
- Tystysgrif arfau tanio (a gyhoeddwyd o dan Ddeddf Arfau Tanio 1968)
- Trwydded yrru bapur (dim cerdyn-llun)
- Cofnod penderfyniad ar fechnïaeth (a gyhoeddwyd yng Nghymru neu Loegr)
- Trwydded yrru gyda ffoto (na gyhoeddwyd yn y DU, Ynysoedd y Sianel nac Ynys Manaw) y mae'n rhaid iddi fod yn ddilys am o leiaf 12 mis o'r dyddiad y daeth yr ymgeisydd i'r DU

### Dogfennau atodol rhestr B:

- Datganiad banc neu gymdeithas adeiladu, neu lythyr cadarnhad cyfrif
- Bil cyfleustod
- Datganiad cerdyn credyd
- Datganiad o fudd-daliadau (neu hawl i fudd-daliadau)
- Datganiad morgais
- Ffurflen P45 neu P60
- Datganiad pensiwn
- Datganiad neu lythyr galw am dalu'r dreth gyngor

**Ni allaf ddarparu'r dogfennau gofynnol**

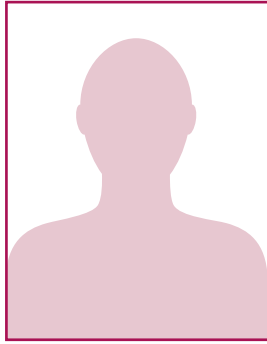
(Mae rhagor o wybodaeth ar dudalen 4)

## Os na allwch ddarparu'r dogfennau gofynnol

Cyflwynwch y ffurflen gais hon o hyd a bydd rhywun yn cysylltu â chi. Gall gymryd yn hirach i brosesu'ch cais.

## 5 Ffoto

Mae'n rhaid i chi roi ffoto diweddar o'ch pen a'ch ysgwyddau, gyda'ch wyneb heb ei orchuddio, i'w argraffu ar eich Tystysgrif Awdurdod Pleidleisiwr.



**Darllenwch y rhestr lawn o ofynion ffoto ar dudalen 4 y ffurflen hon a gwnewch yn siŵr bod y ffoto rydych yn ei ddarparu yn addas.**

Ticiwch y blychau sy'n berthnasol isod.

- Ni allaf fodloni'r gofynion ffoto (a restrir ar dudalen 4) oherwydd anabledd
- Ni allaf ddarparu ffoto  
(Mae rhagor o wybodaeth ar dudalen 4)

### Os na allwch ddarparu ffoto

Cyflwynwch y ffurflen gais hon o hyd a bydd rhywun yn cysylltu â chi. Gall gymryd yn hirach i brosesu'ch cais.

## 6 Derbyn eich Tystysgrif Awdurdod Pleidleisiwr

Cewch eich Tystysgrif Awdurdod Pleidleisiwr drwy'r post yn y cyfeiriad lle'r ydych wedi'ch cofrestru i bleidleisio.

Os bydd angen i chi gasglu'ch Tystysgrif Awdurdod Pleidleisiwr yn bersonol, rhowch y rheswm pam i ni.

Gallwn gysylltu â chi ynglŷn â'ch cais yn haws os rhowch fanylion cyswllt yn adran 8. Fel arall, byddwn yn ysgrifennu at eich cyfeiriad cofrestredig.

## 7 Fformatau hygyrch

Os caiff eich cais ei gymeradwyo, rhowch wybod i ni os ydych am i ragor o wybodaeth mewn fformat hygyrch gael ei hanfon atoch gyda'ch Tystysgrif Awdurdod Pleidleisiwr.

- Ydw, rwyf am gael gwybodaeth mewn Braille
- Ydw, rwyf am gael gwybodaeth mewn print bras
- Ydw, rwyf am gael gwybodaeth hawdd ei darllen (lluniau gyda geiriau hawdd)

## 8 Cysylltu â chi ynglŷn â'ch cais

Mae darparu rhif ffôn neu gyfeiriad e-bost yn rhoi ffordd gyflym a hawdd i ni gysylltu â chi ynglŷn â'ch cais.

Rhif ffôn (dewisol)

Cyfeiriad e-bost (dewisol)

Os na allwn gysylltu â chi yn hawdd, gall gymryd yn hirach i brosesu'ch cais.

## 9 Datganiad

Drwy gyflwyno'r ffurflen gais hon rydych yn cytuno:

- hyd eithaf eich gwybodaeth, bod yr wybodaeth rydych wedi'i darparu yn wir
- rydych yn deall bod Tystysgrif Awdurdod Pleidleisiwr yn ddogfen adnabod sydd yn benodol ar gyfer pleidleisio mewn gorsaf bleidleisio ac nid ydyw wedi'i bwriadu ar gyfer unrhyw ddiben adnabod arall.

Rydych hefyd yn cytuno y gall eich Swyddfa Cofrestru Etholiadol lleol:

- gysylltu â chi os oes unrhyw broblemau gyda'r cais hwn
- gwirio'ch cymhwysedd gyda'r wybodaeth sydd ganddynt.

Os yw eich cais yn cynnwys gwybodaeth sy'n fwiadol ffug, gallech gael dirwy a/neu wynebu carchar.

### Llofnod

Dyddiad heddiw          
D D M M B B B B

## Cyfeiriad

Eich cyfeiriad cofrestredig yw'r cyfeiriad lle'r ydych wedi'ch cofrestru i bleidleisio (neu lle'r ydych wedi gwneud cais i fod yn gofrestredig i bleidleisio).

## Dogfennau ategol

Gall y dogfennau yn rhestr B fod yr un math. Er enghraifft, gallwch ddarparu pedwar datganiad banc o fisoedd gwahanol.

Os ydych o dan 16 oed ac yn byw yng Nghymru, mae'n bosibl y gall eich Swyddfa Cofrestru Etholiadol ddilysu eich hunaniaeth mewn ffyrdd eraill (megis gwirio cofnodion addysg) heb yr angen i chi ddarparu dogfennau ategol.

## Ffoto

Fel rhan o'r cais hwn, mae'n rhaid i chi roi ffoto diweddar o'ch pen a'ch ysgwyddau, gyda'ch wyneb heb ei orchuddio.

Argymhellir eich bod yn ysgrifennu'ch enw, rhif eich tŷ a'ch cod post ar gefn eich ffoto.

### Mae'n rhaid i'ch ffoto fod:

- yn glir ac mewn ffocws
- mewn lliw
- yn erbyn cefndir golau, plaen
- yn wirioneddol debyg i chi, heb ddefnydd photoshop neu hidlyddion
- o leiaf 45 x 35 mm (uchder x lled) mewn maint, ac heb fod yn fwy na 297 x 210 mm (uchder x lled)
- heb ei ddifrodi (e.e. heb ei dorri, ei blygu na'i farcio)

### Yn eich ffoto, mae'n rhaid i chi:

- wynebu ymlaen ac edrych yn syth ar y camera
- fod ar eich pen eich hun, heb wrthrychau neu bobl eraill
- gael mynegiant wyneb plaen
- gael eich llygaid ar agor ac yn weladwy, heb wallt yn eu cuddio
- beidio â gwisgo sbectol haul, ond bydd sbectol arferol yn iawn os ydych yn ei wisgo fel arfer
- beidio â gwisgo gorchudd pen (heblaw am resymau crefyddol neu feddygol)
- beidio â chael 'llygaid coch', llacharedd na chysgodion dros eich wyneb

Os ydych wedi ticio'r blwch ar dudalen 3 i ddweud fod gennych anabled, nid oes angen y canlynol yn y ffoto a rowch:

- mynegiant wyneb plaen
- llygaid sydd ar agor ac yn weladwy

## Datganiad preifatrwydd

Mae'r hysbysiad preifatrwydd hwn yn rhoi gwybod i chi beth fydd yn digwydd i'r wybodaeth bersonol a rowch gyda'r ffurflen gais hon.

Y Swyddog Cofrestru Etholiadol yw'r Rheolwr. Eu sail gyfreithiol dros gasglu'r wybodaeth bersonol yw bod y prosesu'n hanfodol i gyflawni tasg a wneir sydd ym mudd y cyhoedd fel y nodwyd yn Neddf Cynrychiolaeth y Bobl 1983 a'r rheoliadau cysylltiedig.

Mae'n ofynnol yn gyfreithiol ar y Swyddog Cofrestru Etholiadol i brosesu'ch gwybodaeth bersonol yn ddiogel a chydymffurfio â'r ddeddfwriaeth diogelu data. Cyfeiriwch at yr hysbysiad preifatrwydd sy'n egluro beth fyddant yn ei wneud â'ch gwybodaeth bersonol. Gallwch ddod o hyd i gyfeiriad eu gwefan a'u manylion cyswllt yn [electoralcommission.org.uk/cy/rwyf-yneg-pleidleisiwr/pleidleisiwr](http://electoralcommission.org.uk/cy/rwyf-yneg-pleidleisiwr/pleidleisiwr).