



Adran Gwaith
a Phensiynau

Mynediad at Waith Cefnogaeth cyfathrebu mewn cyfweliad swydd

Hawdd i'w
Ddarllen



Mynediad at Waith
Gwneud gwaith yn bosibl

Cynnwys

1



Cyflwyniad

Tudalen 4

2



Cefnogaeth cyfathrebu mewn cyfweiliadau swyddi

Tudalen 5

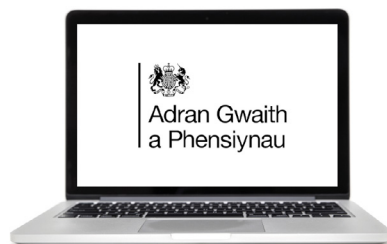
3



Cyn i chi wneud cais

Tudalen 8

4



Sut i wneud cais

Tudalen 10

Cynnwys

5

PWYSIG

Ar ôl i chi wneud cais

Tudalen 13

1

Cyflwyniad



Adran Gwaith
a Phensiynau

Mae Mynediad at Waith yn gymorth y gallwch ei gael gan yr Adran Gwaith a Phensiynau.

Gallai hyn gynnwys arian a elwir yn grant. Ni fyddai'n rhaid i chi dalu'r arian yn ôl.



Gallwch wneud cais am Mynediad at Waith os oes gennych chi:

- Anabledd corfforol neu gudd
- Cyflwr iechyd meddwl

sy'n ei gwneud hi'n anodd i chi wneud eich swydd neu gyrraedd y gwaith.



Mae'r wybodaeth hon yn dweud wrthyfch beth y gall Mynediad at Waith dalu amdano os oes angen cymorth cyfathrebu arnoch mewn cyfweiliad swydd.

I gael rhagor o wybodaeth Hawdd i'w Ddarllen am Fynediad at Waith, ewch i www.gov.uk Chwilio am **Easy Read Access to Work**.

2

Cefnogaeth cyfathrebu mewn cyfweliadau swydd



Mae cymorth cyfathrebu ar gyfer cyfweliadau swyddi yn rhan o Mynediad at Waith.



Efallai y gallwch gael arian i dalu am weithiwr cymorth cyfathrebu i fynd gyda chi i gyfweliad swydd.



Ni fyddwn yn gofyn i chi dalu'r arian hwn yn ôl ac nid yw'n effeithio ar unrhyw fudd-daliadau a gewch.

I gael y cymorth hwn gan Mynediad at Waith mae'n rhaid i chi:



- Bod â chyflwr iechyd neu anabledd, sy'n golygu bod angen cymorth cyfathrebu arnoch mewn cyfweiliadau swyddi
- Cael dyddiad cyfweiliad ar gyfer swydd gyflogedig neu brentisiaeth



- Bod yn 16 oed neu drosodd.



Rhaid i chi fyw yn

- Lloegr
- Yr Alban
- Cymru

a rhaid i'ch cyfweiliad fod yn un o'r gwledydd hyn.

Ni allwch gael Cymorth Cyfathrebu gan Mynediad at Waith os:

**Ynysoedd
y Sianel**

Ynys Manaw



Rydych chi'n byw yn:

- Ynysoedd y Sianel
- Ynys Manaw



Gwirfoddolwr



- Rydych ond yn mynychu adolygiad swydd neu gyfnod sefydlu swydd
- Mae eich cyfweliad swydd eisoes wedi'i gynnal
- Mae eich cyfweliad swydd ar gyfer rôl wirfoddol.

3

Cyn i chi wneud cais



Cyn i chi wneud cais, rhaid i chi ddod o hyd i'r person neu'r sefydliad cywir i'ch cefnogi yn eich cyfweiliad.



Gallai'r person iawn i chi fod yn:

- Cymerwr nodiadau
- Dehonglydd Iaith Arwyddion Prydain
- Gwefuslefydd
- Palandeipydd
- Dehonglydd byddarddall.



Bydd angen i chi wybod faint fydd cost y cymorth cyfathrebu ar gyfer y cyfweiliad.



I gael y cymorth cyfathrebu cywir a chanfod faint mae'n ei gostio gallwch gysylltu â:

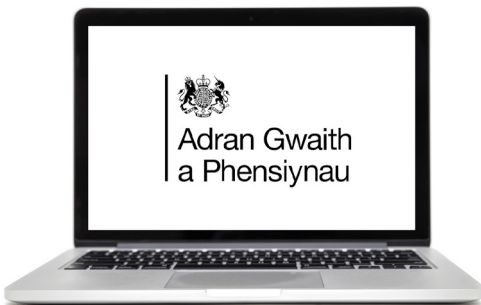
- Cyngorwr cyflogaeth yn eich swyddfa Canolfan Byd Gwaith leol
- Sefydliad sy'n arbenigo yn y cymorth cyfathrebu sydd ei angen arnoch.

4

Sut i wneud cais



Mae angen i chi wneud cais am gymorth cyfathrebu Mynediad at Waith cyn eich cyfweiliad swydd.



Gallwch wneud cais ar-lein yn www.gov.uk/guidance/apply-for-communication-support-at-a-job-interview-if-you-have-a-disability-or-health-condition-access-to-work.cy



Os na allwch ddefnyddio'r gwasanaeth ar-lein, gallwch gysylltu â llinell gymorth Mynediad at Waith:

Ffôn: **0800 121 7479**

Ffôn testun: **0800 121 7579**

Dydd Llun i ddydd Gwener, 9am i 5pm.

Print Bras



Yn ystod yr alwad, dywedwch wrthym a oes angen fformat arall arnoch fel:

- Braille
- Print bras
- CD sain.



Os na allwch glywed neu siarad ar y ffôn, defnyddiwch Relay UK:

18001 yna **0800 121 7479**.



Os ydych yn fyddar ac yn defnyddio Iaith Arwyddion Prydain efallai y byddwch yn gallu defnyddio'r Gwasanaeth Video Relay (a elwir yn VRS).

I ddefnyddio'r gwasanaeth cyfnewid fideo, ewch i: www.gov.uk/guidance/apply-for-communication-support-at-a-job-interview-if-you-have-a-disability-or-health-condition-access-to-work.cy



Pan fyddwch yn gwneud cais, mae angen i chi roi dyddiad eich cyfweliad swydd i ni.

Mae manylion eraill sydd eu hangen arnom yn cynnwys:

- Enw'r cwmni y mae eich cyfweliad ag ef

Enw:
Ffôn:
Ebost:

- Enw cyswllt yn y cwmni. Gall y cyswllt fod y person a drefnodd eich cyfweliad swydd
- Manylion cyswllt y person hwn, megis eu cyfeiriad e-bost a'u rhif ffôn



- Faint fydd eich gweithiwr cymorth cyfathrebu yn ei gostio
- Pa mor hir rydych chi'n disgwyl i'ch cyfweliad bara.

Mae'n rhaid i'r costau hyn gynnwys unrhyw gostau teithio, gweinyddu a TAW.

5

Ar ôl i chi wneud cais



Byddwn yn rhoi penderfyniad i chi o fewn 2 ddiwrnod gwaith o dderbyn eich cais.



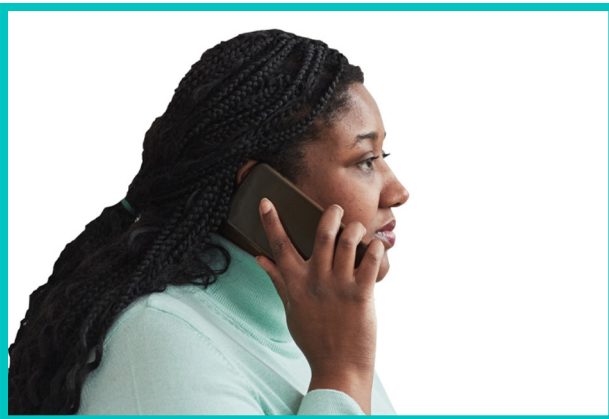
Cysylltwch â ni os na fyddwch yn derbyn eich penderfyniad o fewn 2 ddiwrnod gwaith.



Os byddwn yn cymeradwyo eich cais, byddwn yn postio ffurflen gais atoch i'w chwblhau.



Os na fyddwch yn derbyn eich ffurflen gais, cysylltwch â ni cyn gynted â phosibl.



Ar ôl i ni gymeradwyo eich cais, gallwch archebu gweithiwr cymorth cyfathrebu ar gyfer eich cyfweiliad swydd.

Rhaid i chi wneud hyn.



Os na allwch fynd i'ch cyfweiliad swydd neu os caiff ei ganslo, dywedwch wrth eich gweithiwr cymorth cyfathrebu cyn gynted â phosibl.



Ar ôl eich cyfweiliad swydd, rhaid i chi lofnodi'r ffurflen gais a'i hanfon atom.



Anfonwch yr anfoneb gan eich gweithiwr cymorth cyfathrebu atom hefyd.

Rhaid i chi wneud hyn er mwyn i ni allu talu eich gweithiwr cymorth cyfathrebu.

I gael rhagor o wybodaeth, ewch i www.gov.uk

Chwiliwch am **Communication support at a job interview.**