



Office for Product  
Safety & Standards



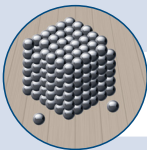
# Gall magnetau cryf, bach frifo neu ladd eich plentyn

Os bydd eich plentyn yn llyncu magnetau, maen nhw'n gallu cael eu gorfodi at ei gilydd yn y coluddion neu'r perfeddion. Mae hyn yn gwasgu'r feinwe ac yn atal y cyflenwad gwaed, a all niweidio'n gyflym a lladd.

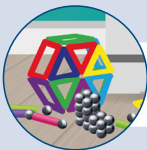
**Cadwch fagnetau allan o gyrraedd plentyn**

## Chwiliwch am fagnetau yn eich cartref

Maen nhw i'w cael yn y canlynol:



**teganau desg i oedolion**



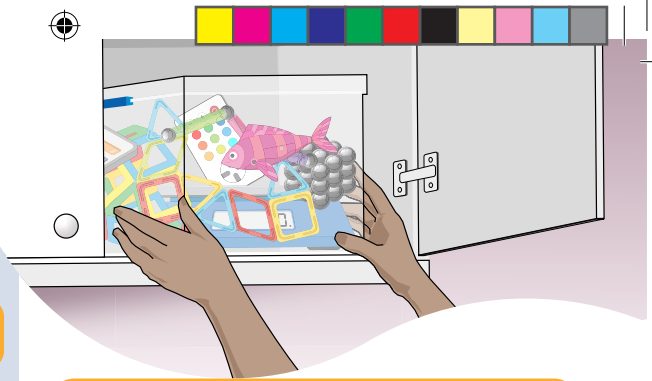
**setiau adeiladu magnetig**



**tlysau ar gyfer gwydrau**



**tlysau tyllu ffug**



## Amddiffynnwch eich plentyn:

- ✓ drwy symud eitemau sydd â magnetau rhydd i rywle uchel neu dan glo
- ✓ drwy roi unrhyw deganau sydd wedi torri ac sy'n cynnwys magnetau bach yn ddiogel yn y bin
- ✓ drwy beidio â gosod magnetau ar wydrau diodydd
- ✓ drwy siarad â'ch plant am ddefnyddio cynhyrchion magnetig fel tlysau tyllu ffug (mae rhoi magnetau ar eu tafod, eu ceg neu eu trwyn yn golygu y gallen nhw eu hanadlu i mewn neu eu llyncu)

## Ewch ati'n gyflym

Os ydych chi'n meddwl bod eich plentyn wedi llyncu magnetau, **ewch â nhw'n syth i'r Adran Frys**. Efallai na fydd y symptomau'n amlwg.

Efallai y bydd eich plentyn:



- yn dioddef poen yn y stumog
- yn chwydu
- â thwymyn
- yn pwyntio at y llwnc neu'r stumog