



Adran Gwaith  
a Phensiynau

# Sut rydym yn talu Pensiwn newydd y Wladwriaeth

Hawdd i'w  
Ddarllen



# Cynnwys

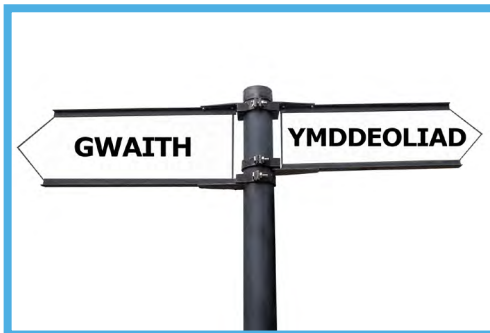
1



## Cyflwyniad

Tudalen 4

2



## Pensiynau

Tudalen 5

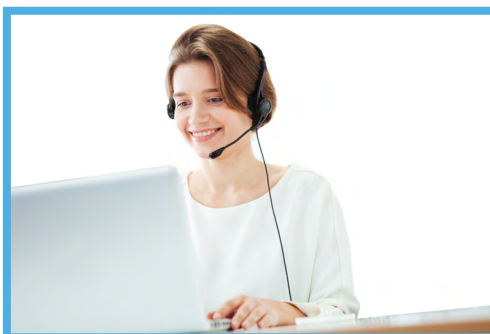
3



## Beth fyddwch yn ei gael

Tudalen 7

4



## Sut mae'ch Pensiwn newydd y Wladwriaeth yn cael ei dalu

Tudalen 13

## 5



## Help arall ag arian

Tudalen 14

# 1

## Cyflwyniad



Mae **Pensiwn newydd y Wladwriaeth** yn arian y gallech ei gael os ydych wedi cyrraedd oedran Pensiwn y Wladwriaeth.



Adran Gwaith  
a Phensiynau

Mae'r Llywodraeth yn talu Pensiwn newydd y Wladwriaeth i bobl, trwy'r Adran Gwaith a Phensiynau.



Mae'r wybodaeth hon yn dweud wrthy'ch sut mae'ch Pensiwn newydd y Wladwriaeth yn cael ei dalu.



# 2

## Pensiynau



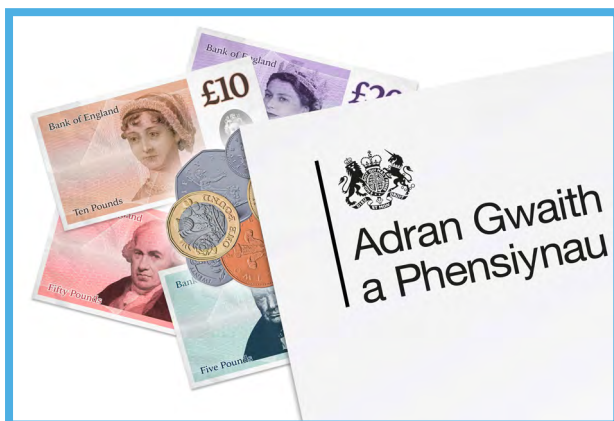
Mae **pensiwn** yn arian i fyw arno pan rydych yn cyrraedd oedran Pensiwn y Wladwriaeth.



Ar oedran Pensiwn y Wladwriaeth gallwch barhau i weithio, neu gallwch dewis ymddeol.



Os dewiswch barhau i weithio y tu hwnt i'ch oedran Pensiwn y Wladwriaeth, gallwch barhau i hawlio'ch Pensiwn newydd y Wladwriaeth.



Mae'r **Pensiwn newydd y Wladwriaeth** yn arian y gallech ei gael gan yr Adran Gwaith a Phensiynau.

I ddarganfod pwy all hawlio Pensiwn newydd y Wladwriaeth, ewch i [www.gov.uk/cymraeg](http://www.gov.uk/cymraeg). Chwiliwch am '**Cyflwyniad i Bensiwn newydd y Wladwriaeth – hawdd i'w ddarllen**'.

I ddarganfod sut i wneud cais am Bensiwn y Wladwriaeth newydd, ewch i [www.gov.uk/cymraeg](http://www.gov.uk/cymraeg). Chwiliwch am '**Sut i wneud cais am Bensiwn newydd y Wladwriaeth - hawdd i'w ddarllen**'.

# 3

## Beth fyddwch yn ei gael



Pensiwn newydd y Wladwriaeth llawn yw £179.60 yr wythnos.

### NATIONAL INSURANCE NUMBERCARD

N.I.number AB 12 34 56 Z

THIS IS NOT PROOF OF IDENTITY

Efallai na chewch y gyfradd lawn o £179.60 yr wythnos, gan fod y swm yn dibynnu ar eich cofnod **Yswiriant Gwladol**.

Gelwir Yswiriant Gwladol hefyd yn YG.



### Esbonio Yswiriant Gwladol

Os ydych yn gweithio ac yn ennill dros swm penodol o arian, byddwch yn talu cyfraniadau Yswiriant Gwladol.

Os ydych yn ddi-waith, yn sâl neu'n rhiant neu'n ofalwr, efallai y byddwch yn cael neu'n gallu gwneud cais am gredydau Yswiriant Gwladol.

Mae'r taliadau a'r credydau Yswiriant Gwladol hyn yn caniatáu i chi gael rhai budd-daliadau a Phensiwn newydd y Wladwriaeth.

I ddarganfod mwy am Yswiriant Gwladol ewch i [www.gov.uk/yswiriant-gwladol](http://www.gov.uk/yswiriant-gwladol)

## 10 mlynedd o daliadau neu gredydau YG



I gael taliadau Pensiwn newydd y Wladwriaeth, fel rheol bydd angen i chi gael 10 mlynedd gymhwyso ar eich cofnod Yswiriant Gwladol.



### Esbonio beth yw blynyddoedd cymhwyso

Ar gyfer Pensiwn y Wladwriaeth, blwyddyn gymhwyso yw pan fyddwch naill ai:

- wedi gweithio a thalu Yswiriant Gwladol
- wedi cael Credydau Yswiriant Gwladol
- wedi'u talu cyfraniadau Yswiriant Gwladol gwirfoddol.



Efallai y bydd yn rhaid i chi dalu treth ar eich Pensiwn newydd y Wladwriaeth.

I ddarganfod mwy am dreth a phensiynau ewch i <https://www.gov.uk/tax-on-pension>



# 4

## Sut mae'ch Pensiwn y Wladwriaeth yn cael ei dalu



Adran Gwaith  
a Phensiynau

Ar ôl i chi wneud cais am Bensiwn newydd y Wladwriaeth byddwch yn cael llythyr gan yr Adran Gwaith a Phensiynau.



Byddant yn gofyn i chi am fanylion eich cyfrif banc neu gymdeithas adeiladu. Bydd eich Pensiwn newydd y Wladwriaeth yn cael ei dalu i'r cyfrif hwn.

## Eich taliad cyntaf



Dylech gael eich taliad cyntaf o fewn 5 wythnos ar ôl cyrraedd oedran Pensiwn y Wladwriaeth.



Efallai y bydd eich taliad cyntaf yn daliad rhannol os dechreuodd eich cais lai na 4 wythnos yng nghynt.



Bydd y llythyr a gewch yn dweud wrthy ch pa daliad i'w ddisgwyl.



## Taliad bob 4 wythnos

Byddwch yn cael taliad llawn bob 4 wythnos ar ôl hynny.



## ← 4 wythnos diwethaf

Bydd eich taliad am y 4 wythnos ddiwethaf.

## Eich diwrnod talu



Mae'r diwrnod y cewch eich talu yn dibynnu ar eich rhif Yswiriant Gwladol.

Gallwch ddarganfod pa ddiwrnod o'r wythnos y dylech gael eich talu, ewch i [www.gov.uk/pensiwn-y-wladwriaeth-newydd/beth-fyddwch-yn-ei-gael](http://www.gov.uk/pensiwn-y-wladwriaeth-newydd/beth-fyddwch-yn-ei-gael)

# 5

## Help arall ag arian



Os ydych yn hawlio Pensiwn newydd y Wladwriaeth a bod gennych **incwm isel** efallai y gallwch wneud cais am Gredyd Pensiwn.



I ddarganfod mwy am Gredyd Pensiwn ewch i [www.gov.uk/cymraeg](http://www.gov.uk/cymraeg) a chwilio am ‘**Gredyd Bensiwn Hawdd i’w Ddarllen**’.

Am fwy o wybodaeth am Bensiwn newydd y Wladwriaeth, ewch i [www.gov.uk/pensiwn-y-wladwriaeth-newydd](http://www.gov.uk/pensiwn-y-wladwriaeth-newydd)

Am help i gynllunio’ch ymddeoliad, ewch i [www.gov.uk/plan-for-retirement](http://www.gov.uk/plan-for-retirement)

Am fwy o wybodaeth am y budd-daliadau y gallech eu cael, ewch i [www.gov.uk/browse/disabilities](http://www.gov.uk/browse/disabilities)

Gallwch hefyd gael help gyda gwneud cais am fudd-daliadau gan Gyngor ar Bopeth ([www.citizensadvice.org.uk/cymraeg](http://www.citizensadvice.org.uk/cymraeg)) a Age Cymru ([www.ageuk.org.uk/cymru](http://www.ageuk.org.uk/cymru))

Am help gyda phroblemau arian, ewch i: [www.moneyandpensionservice.org.uk](http://www.moneyandpensionservice.org.uk)