

گھریلو نگہداشت کارکنان کے لئے ٹیسٹ کرنا

ٹیسٹ کرنے کا کام کرتا ہے

ہر ہفتے بار سویب ٹیسٹ مکمل کریں۔ ایک ہی دن میں ٹیسٹ کے اہتمام، رجسٹر اور پوسٹ کو یقینی بنائیں۔ ٹیسٹ کی تکمیل سے قبل اس بات کی یقین دہانی کریں کہ آپ کے پاس ضرورت کی ہر چیز، بشمول رائل میل ریٹرن ایس موجود ہے۔

ٹیسٹ صرف جمعرات اور اتوار کے درمیان کریں

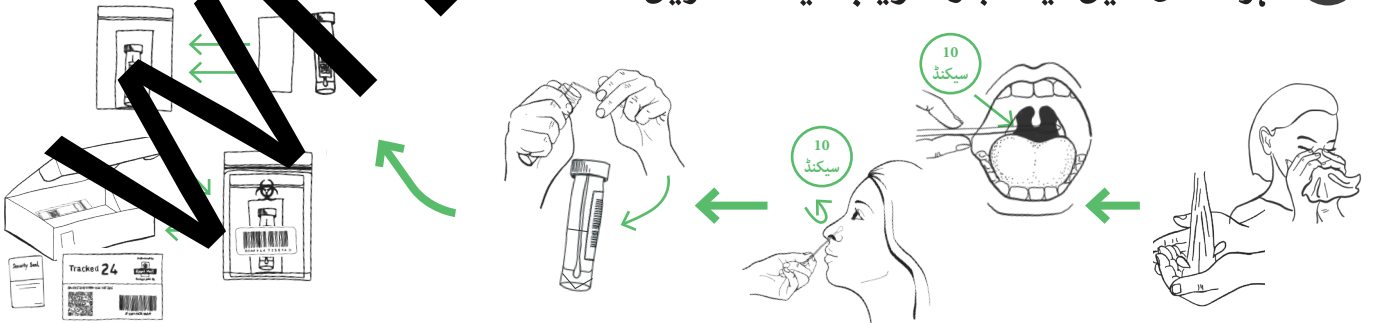
ہر 7 دن 1 ٹیسٹ کٹ مکمل، رجسٹر اور پوسٹ کریں

اپنے ادارے سے ہر 4 ہفتے 4 ٹیسٹ کٹس لیں

ٹیسٹ سے قبل یقینی بنائیں کہ آپ:

- اپنی گھریلو نگہداشت کی ایجنسی سے منفرد تنظیم فرم (NON) حاصل کریں
 - اپنی ٹیسٹ کٹ میں مہیا کردہ ہدایات کا مطالعہ کریں
 - اپنے نزدیکی رائل میل کا ترجیحی پوسٹ باکس جمع کرنے کے اوقات جاننے کریں
- آپ یہ اس پر کر سکتے ہیں: www.royalmail.com/services-near-you

1 ہر 7 دن میں ایک بار سویب ٹیسٹ کریں



ٹیوب کو ایک زپ لاک بیگ میں جمعہ جازب پیڈ رکھیں، پھر متعلقہ بار کوڈ والے بايو بیزرڈ تھیلے میں رکھیں۔ دیئے گئے قابل واپسی باکس میں بايو بیزرڈ بیگ کو پیک کریں، سیکورٹی مہر کی مدد سے محفوظ بنائیں، اور رائل میل ریٹرن لیبل چسپاں کریں۔

سویب کو پلاسٹک کی ٹیوب میں ڈالیں جس پر مضبوطی سے ڈھکن بند ہو۔ سویب مڑے بغیر اندر بآسانی فٹ ہو جانا چاہیئے۔

حلق اور ناک اور دونوں میں سے ہر ایک کو 10 سیکنڈ کے لئے سویب کریں۔

ٹیسٹ سے پہلے اپنی ناک صاف کریں اور اپنے ہاتھوں کو دھو لیں۔



2 اپنی ٹیسٹ کٹ آن لائن رجسٹر کروائیں

اپنی ٹیسٹ کٹ آن لائن رجسٹر کریں:

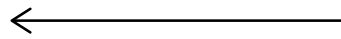
www.gov.uk/register-organisation-tests

رجسٹر کروانے کے لئے آپ کو آپ کی گھریلو نگہداشت کی ایجنسی کا منفرد تنظیمی نمبر (UON) درکار ہوگا

3 ٹیسٹ والے دن ہی اپنی ٹیسٹ کٹ بذریعہ رائل میل ترجیحی پوسٹ باکس پوسٹ کریں

پوری کلیننگ کے وقت سے 1 گھنٹہ پہلے مکمل کردہ کٹس پوسٹ کریں (بفٹے اور کٹ کی نسبت ہفتے کے اختتام پر اوقات مختلف ہوسکتے ہیں)۔ بینک کی تعطیلات پر اپنا ٹیسٹ مکمل یا پوسٹ نہ کریں۔

صرف لیبل اور ذیلی ٹیسٹ کٹس کو والے رائل میل ترجیحی پوسٹ باکس استعمال کریں



PRIORITY POSTBOX SUPPORTING THE NHS

PRIORITY POSTBOX

SATURDAY & SUNDAY

بعض ترجیحی پوسٹ باکس صرف اتوار کو جمع کئے جاتے ہیں۔ ان پر ایک لیبل دکھائی دے گا:

ٹیسٹ کرنے کے بعد

آپ کو اپنا نتیجہ 3 سے 5 دنوں میں موصول ہو جانا چاہیے۔ ہر 7 دن میں 1 ٹیسٹ کرائیں

اگر آپ کا نتیجہ مثبت آئے تو آپ کو ضرور کرنا چاہیے

• اگر آپ گھر سے باہر ہیں تو فوری طور پر اپنے چہرے پر ماسک لگائیں

• اپنے مینیجر کو آگاہ کریں

• اپنے ٹیسٹ کے 10 دن بعد تک گھر رہیں / فوری گھر واپس جا کر خود ساختہ

تنہائی سے کام لیں۔ آپ 11 دن بعد کام پر واپس آ سکتے ہیں اگر آپ بہتر

محسوس کر رہے ہوں اور پچھلے 48 گھنٹے میں آپ کو تیز بخار نہ ہوا ہو۔

اگر آپ کے کوئی سوالات ہیں تو آپ کر سکتے ہیں

• اپنے مینیجر سے بات کریں

• 119 پر کال کریں

اگر آپ پریشان ہیں تو مدد حاصل کرنے میں دیر نہ کریں۔ اپنے آپ پر بھروسہ کریں۔

طبی مدد کے لئے 111 سے رابطہ کریں۔ ایمرجنسی میں 999 ڈائل کریں۔

مزید مشورے کے لئے bit.ly/homecare-testing پر جائیں۔