



Adran Gwaith  
a Phensiynau

# Cewch help gan **Gredyd Pensiwn**

**Hawdd ei  
ddarllen**



# Cynnwys

1

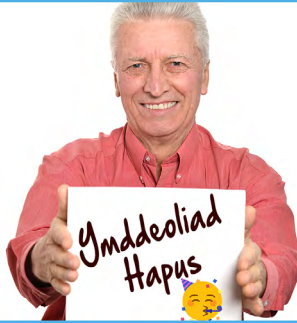


Adran Gwaith  
a Phensiynau

**Cyflwyniad**

Tudalen 4

2



**Am bensiynau**

Tudalen 5

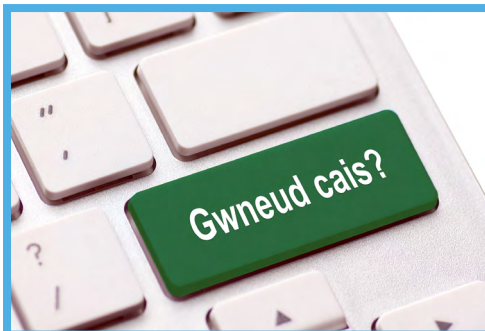
3



**Pwy all gael  
Credyd Pensiwn**

Tudalen 7

4



**Sut i wneud cais am  
Gredyd Pensiwn**

Tudalen 10

# Cynnwys

5



**Ar ôl i chi anfon y  
ffurflen atom**

Tudalen 13

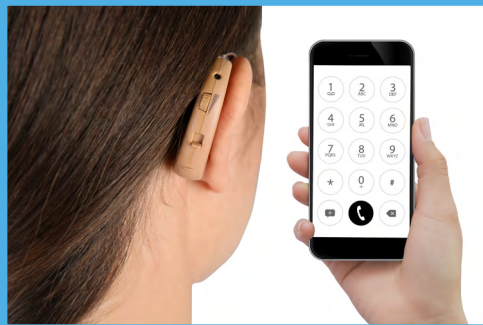
6



**Mathau eraill o  
gefnogaeth**

Tudalen 15

7



**Sut i gysylltu â'r  
Gwasanaeth Pensiynau**

Tudalen 17

# 1

## Cyflwyniad



Adran Gwaith  
a Phensiynau

Mae Credyd Pensiwn yn fudd-dal gan yr Adran Gwaith a Phensiynau.



Mae Credyd Pensiwn yn rhoi arian ychwanegol i bobl sydd wedi cyrraedd oedran pensiwn ac sydd ag incwm isel.



Mae'r daflen hon yn dweud wrthy ch pwy a gaiff Credyd Pensiwn a sut i wneud cais.

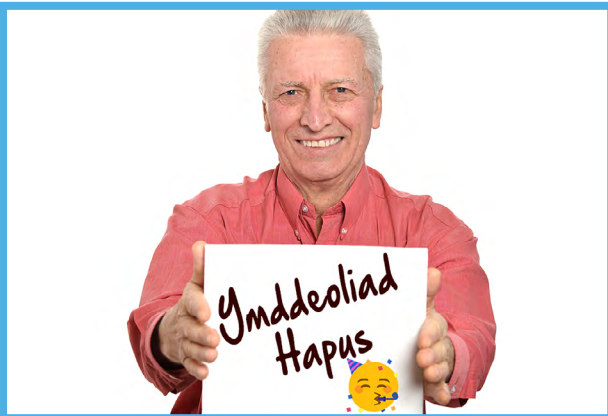
# 2

## Am bensiynau



Mae **pensiwn** yn arian i fyw arno pan nad oes gennych gyflog nac incwm o weithio.

Mae'r rhan fwyaf o bobl yn cael pensiwn pan fyddant yn **ymddeol**.



Rydych yn ymddeol pan fyddwch yn gadael eich swydd ac yn stopio gweithio.

Gallwch ymddeol pan fyddwch yn cyrraedd oedran penodol, neu oherwydd ieched gwael.



Mae 3 math o bensiwn:

- Pensiwn preifat
- Pensiwn gweithle
- Pensiwn y Wladwriaeth.

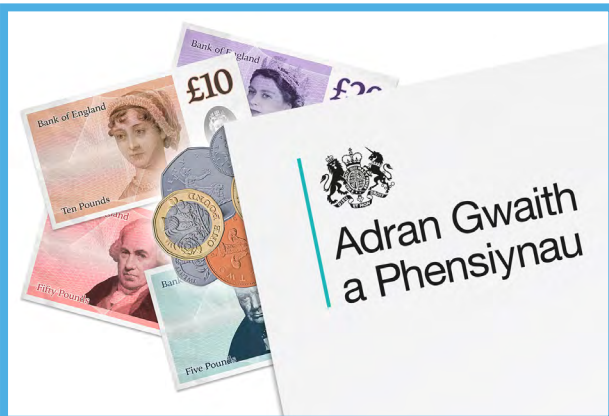


**Pensiwn preifat** yw'r arian rydych wedi ei gynilo neu ei fuddsoddi ar gyfer eich ymddeoliad.



**Pensiwn gweithle** yw arian sydd wedi cael ei dalu i mewn i bensiwn gan eich cyflogwr.

Efallai byddwch hefyd yn talu i mewn i bensiwn gweithle o'ch cyflog.



**Pensiwn y Wladwriaeth** yw arian efallai gallech gael oddi wrth y llywodraeth.

Os gallwch ei gael, Adran Gwaith a Phensiynau fydd yn talu'r arian hwn i chi.

# 3

## Pwy all gael Credyd Pensiwn



Mae rhaid eich bod o **oedran Pensiwn y Wladwriaeth** i gael Credyd Pensiwn.



### Esbonio oedran Pensiwn y Wladwriaeth

Eich **oedran Pensiwn y Wladwriaeth** yw'r oedran ieuengaf y gallwch gael Pensiwn y Wladwriaeth.

Am ragor o wybodaeth am eich oedran Pensiwn y Wladwriaeth, ewch i: [www.gov.uk/state-pension-age](http://www.gov.uk/state-pension-age)



Os ydych mewn cwpl, mae'n rhaid eich bod **chi a'ch partner eich ddau** wedi cyrraedd oedran Pensiwn y Wladwriaeth.



I gael Credyd Pensiwn, mae'n rhaid i chi fyw yng **Nghymru, Lloegr, neu'r Alban.**



Mae'n rhaid bod gennych **incwm isel.**



Incwm yw'r arian rydych yn ei gael.  
Gallai fod yn arian:

- o fudd-daliadau rydych yn eu cael
- o unrhyw bensiynau rydych yn eu cael
- rydych wedi ei ennill neu ei gynilo.





I gael Credyd Pensiwn fel person sengl, rhaid i'ch incwm beidio â bod yn fwy na £173.75 yr wythnos.



I gael Credyd Pensiwn fel cwpl, rhaid i gyfanswm eich incwm beidio â bod dros dros £265.20 yr wythnos.

Gallwch ddefnyddio ein cyfrifiannell ar-lein i weld faint gallech ei gael. Ewch i <https://www.gov.uk/pension-credit-calculator>

# 4

## Sut i wneud cais am Gredyd Pensiwn



Gallwch wneud cais am Gredyd Pensiwn:

- Ar-lein
- Dros y ffôn
- Drwy'r post.



Efallai byddwch eisiau gofyn i rywun rydych yn ei adnabod i'ch helpu pan fyddwch yn gwneud cais.

cyngor ar  
bopeth

ageCymru

Gallwch hefyd ofyn i **Gyngor ar Bopeth** neu **Age Cymru** am help.

Mae dolenni i'w gwefannau ar ddiwedd y daflen hon.

## Sut i wneud cais ar-lein



Gallwch wneud cais am Gredyd Pensiwn ar-lein. Ewch i [www.gov.uk](http://www.gov.uk)

Chwiliwch am 'Gredyd Pensiwn'.

## Sut i wneud cais dros y ffôn



Gallwch wneud cais am Gredyd Pensiwn dros y ffôn.



Gall ffrind neu aelod o'r teulu ein ffonio ar eich cyfer os na allwch ddefnyddio'r ffôn.



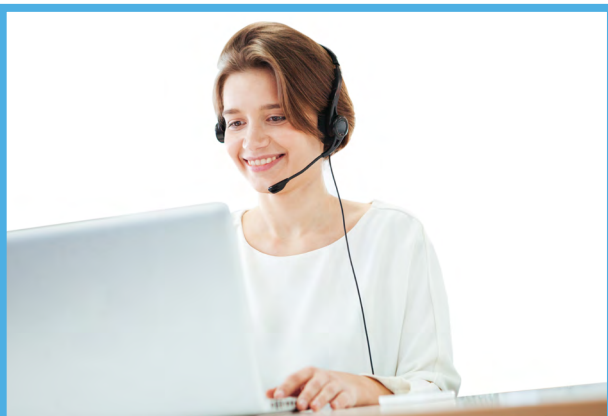
**Ffoniwch linell geisiadau Credyd Pensiwn.**

Ffôn: 0800 99 1234

Ffôn testun: 0800 169 0133



Mae'r llinell am geisiadau newydd ar agor dydd Llun i ddydd Gwener, 8am i 6pm.



Os na allwch glywed neu siarad dros y ffôn, gallwch hefyd ddefnyddio Relay UK:

**18001 yna 0800 99 1234**

Enw cynt Relay UK oedd Next Generation Text (NGT).

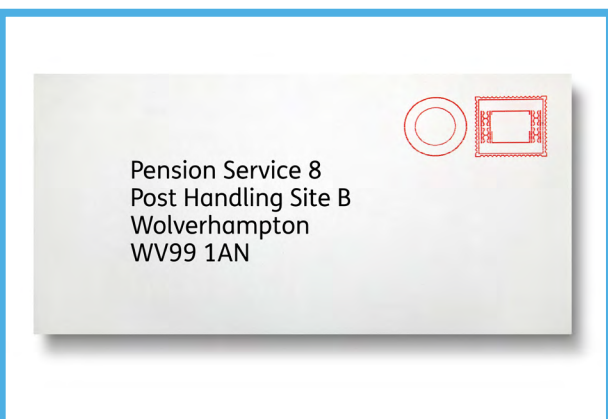
## Sut i wneud cais drwy'r post



Gallwch wneud cais am Gredyd Pensiwn drwy'r post.



Cysylltwch â **llinell geisiadau Credyd Pensiwn**, a gofynnwch iddynt bostio'r ffurflen atoch.



Llenwch y ffurflen a'i hanfon i:

**The Pension Service**  
Pension Service 8  
Post Handling Site B  
Wolverhampton  
WV99 1AN

# 5

## Ar ôl i chi anfon y ffurflen atom



Pan wnewch gais byddwn yn edrych ar faint o **incwm** a gewch yn barod.



Gall incwm fod arian:

- rydych yn ei gael o fudd-daliadau
- rydych yn ei gawl o bensynau
- rydych wedi ei ennill neu ei gynilo.



Byddwn hefyd yn edrych ar:

- Cynilion neu fuddsoddiadau dros £10,000
- Os ydych mewn cwpl, faint o arian a chynilion sydd gennych chi'ch dau.



Efallai cewch ragor o arian os:

- mai chi yw prif ofalwr plentyn, person ifanc, person anabl
- oes gennych anabledd difrifol
- oes gennych gostau tai penodol



Pan wnewch gais byddwn yn rhoi gwybod i chi a allwch gael Creadd Pensiwn ai beidio.



Mae'n rhaid bod gennych gyfrif banc neu gymdeithas adeiladu.

Dyma le byddwn yn talu eich arian.

# 6

## Mathau eraill o gefnogaeth



Os ydych yn 75 oed neu drosodd a chewch Gredyd Pensiwn, byddwch hefyd yn gallu gwneud cais am drwydded teledu am ddim.



Efallai gallech gael Budd-dal Tai hefyd.



Efallai byddwch yn talu llai o dreth cyngor.





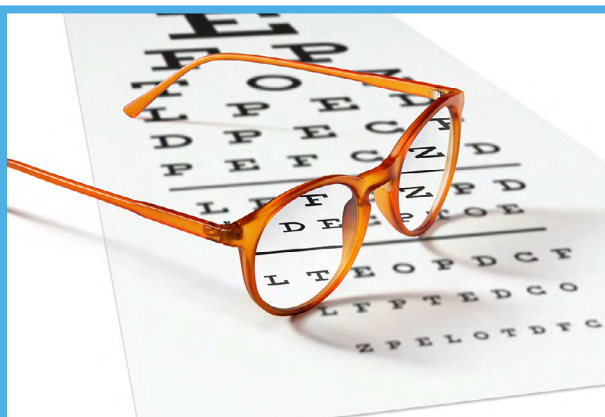
Efallai cewch help i dalu'r llog ar eich morgais.

Rydym yn galw hyn yn Gymorth ar gyfer Llog Morgais.

I gael taflen hawdd ei darllen ar **Gymorth ar gyfer Llog Morgais**, ewch i [www.gov.uk](http://www.gov.uk) Chwiliwch am: 'Easy Read Support for Mortgage Interest'.



Efallai cewch help â chostau gwresogi'ch tŷ.



Efallai gallwch gael gofal iechyd am ddim, fel:

- gofal deintyddol
- help i dalu am sbectol.

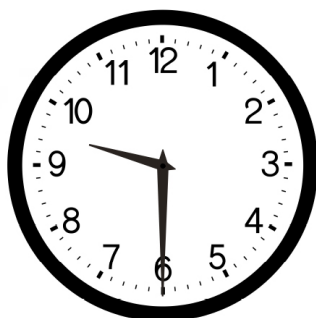
Am ragor o wybodaeth ar help arall gallech ei gael, ewch i <https://www.gov.uk/benefits-calculators>

# 7

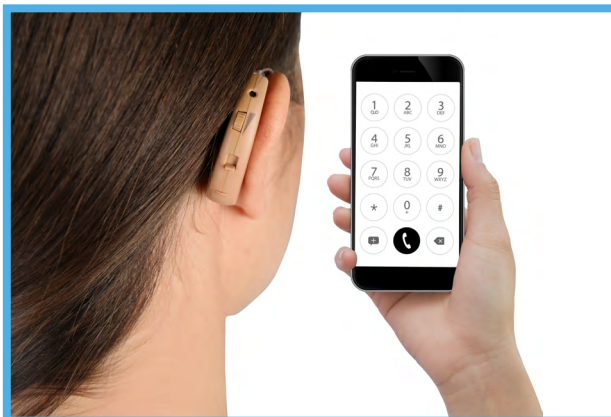
## Sut i gysylltu â'r Gwasanaeth Pensiynau



Os oes gennych gwestiwn neu fod angen help arnoch â'ch cais, cysylltwch â **llinell gymorth y Gwasanaeth Pensiynau**.



Mae'r llinell gymorth ar agor dydd Llun i ddydd Gwener, 9:30am i 3:30pm.



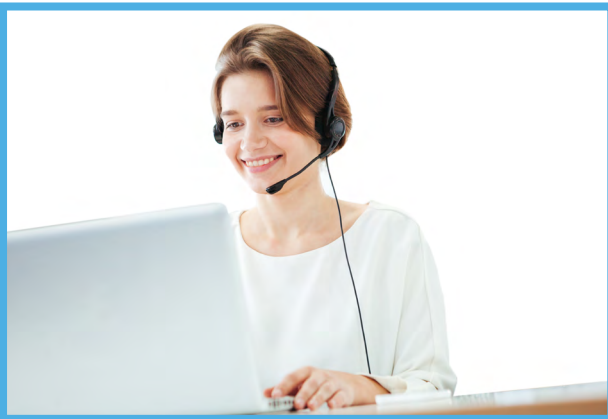
Ffôn: **0800 731 0469**

Ffôn testun: **0800 731 0464**



Ffôn Cymraeg:  
**0800 731 0453**

Ffôn testun Cymraeg:  
**0800 731 0456**



Os na allwch glywed neu siarad dros y ffôn, defnyddiwch Relay UK:

**18001** yna **0800 328 5644**

Enw cynt Relay UK oedd Next Generation Text (NGT).



Os ydych yn fyddar ac yn defnyddio Iaith Arwyddion Prydain, efallai gallech ddefnyddio'r Gwasanaeth Cyfnewid Fideo (a elwir yn VRS).

Am ragor o wybodaeth am Gredyd Pensiwn, ewch i  
[www.gov.uk/pension-credit](http://www.gov.uk/pension-credit)

Am ragor o wybodaeth am fudd-daliadau efallai gallwch eu cael, ewch i:  
[www.gov.uk/browse/disabilities](http://www.gov.uk/browse/disabilities)

Gallwch hefyd gael help â gwneud cais am fudd-daliadau gan Gyngor ar Bopeth  
([www.citizenadvice.org.uk](http://www.citizenadvice.org.uk)) ac Age Cymru (<https://www.ageuk.org.uk/cymru>).

Am ragor o help â phroblemau ariannol, ewch i:  
[www.moneyandpensionservice.org.uk](http://www.moneyandpensionservice.org.uk)