

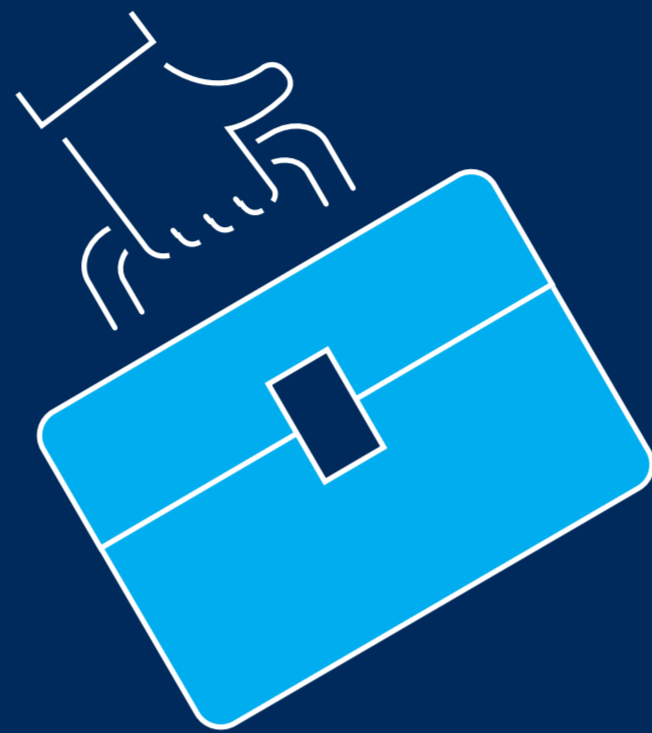
Diogelwch yn y Llys

Dyma drefn archwiliad diogelwch



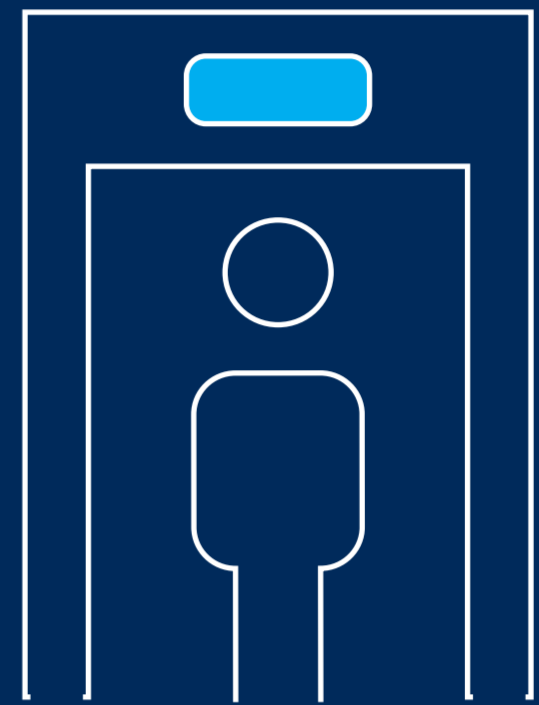
Bydd swyddogion diogelwch yn archwilio pawb wrth iddynt ddod i mewn i'r llys

Byddant yn ymdrin â phawb mewn ffordd broffesiynol a pharchus.



Gwirio bagiau, gwagio pocedi a rhoi'r cynnwys yn y blychau

Ni ddylai swyddogion diogelwch afael yng nghynnwys bagiau ond gallant ofyn ichi dynnu eitemau ohonynt i'w chwilio.



Cerdded drwy'r sganiwr

Defnyddir offer chwilio i gael hyd i unrhyw eitemau gwaharddedig.



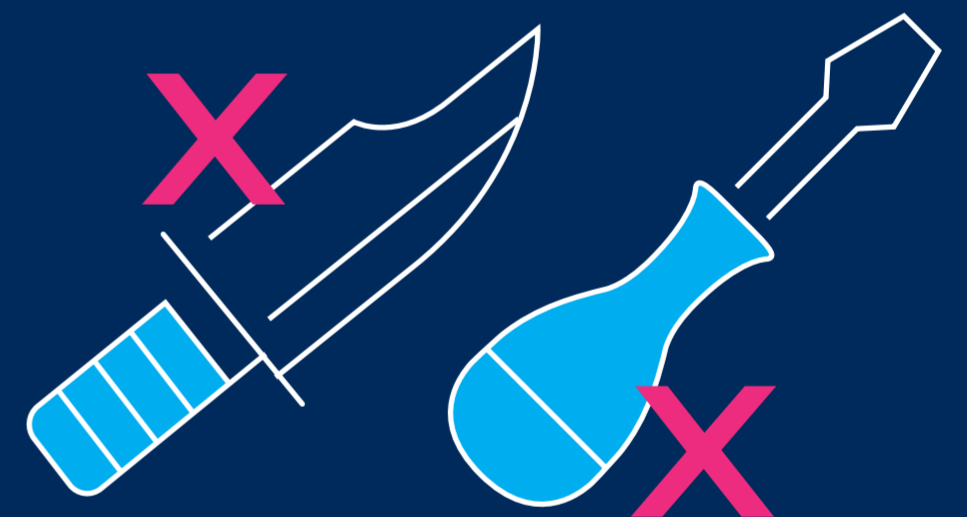
Defnyddio ffon sganio

Sefwch gyda'ch coesau ychydig ar led a'ch breichiau yn ymestyn allan o'ch blaen. Mae'r ffon yn sganio rhan uchaf a rhan isaf y corff, heb gyffwrdd.



Archwilio hylifau a gofyn ichi yfed ychydig o unrhyw ddiod

Rhaid agor poteli ac yfed ychydig o'u cynnwys, hyd yn oed os ydynt wedi eu selio. Ni fydd gofyn ichi yfed ychydig o unrhyw ganiau neu gartonau diod sydd heb eu hagar.



Bydd swyddogion diogelwch yn mynd ag eitemau gwaharddedig oddi arnoch

Bydd rhai eitemau yn cael eu cadw a'u dychwelyd yn nes ymlaen. Efallai y byddir yn rhoi gwybod i'r heddlu am gyllyll neu arfau miniog.



Gwasanaeth Llysoedd
a Thribiwnlysoedd EM

[gov.uk/entering-court-or-tribunal-building](https://www.gov.uk/entering-court-or-tribunal-building)

Parchwch y drefn ddiogelwch
#SaferCourts