



Disclosure &  
Barring Service

## Cyfeiriadau gwahardd:

Eich canllaw o ran sut a phryd i  
wneud un



Mae diogelu yn ganolog i bopeth yr ydym yn ei wneud yn y Gwasanaeth Datgelu a Gwahardd (DBS). Rydym yn helpu cyflogwyr i wneud penderfyniadau recriwtio mwy diogel. Rydym hefyd yn atal pobl anaddas rhag gweithio gyda grwpiau hawdd eu niweidio gan gynnwys plant.

Mae hyn yn golygu ein bod yn gwneud penderfyniadau ystyriol a ddylid **gwahardd** rhywun rhag ymwneud â Gweithgaredd a Reoleiddir gyda phlant, oedolion neu'r ddau yng Nghymru, Lloegr a Gogledd Iwerddon.

## Y Rhestrau Gwaharddedig

Mae dwy Restr Waharddedig. Rhestr Waharddedig Plant a Rhestr Waharddedig Oedolion. Ein gwaith ni yw penderfynu pwy sy'n cael ei ychwanegu at y rhestrau yma a'i dynnu oddi arnynt yng Nghymru, Lloegr a Gogledd Iwerddon. Gall pobl ymddangos ar un rhestr neu'r ddwy.

Os cewch eich ychwanegu at Restr Waharddedig yna rydych yn torri'r gyfraith wrth weithio, ymgeisio am waith neu wirfoddoli ar gyfer Gweithgaredd a Reoleiddir gyda phlant a/neu oedolion.

Os ydych yn gyflogwr, rydych hefyd yn torri'r gyfraith os byddwch yn gadael i rywun weithio neu wirfoddoli mewn Gweithgaredd a Reoleiddir os ydych yn gwybod ei fod wedi ei wahardd.

Gall y ddwy drosedd arwain at ddedfryd o garchar am hyd at bum mlynedd a/neu ddirwy.

## Pwy all gyfeirio?

Gall unrhyw un gyfeirio os byddwch yn ystyried bod rhywun wedi:

- Niweidio neu yn creu risg o niwed i blentyn neu oedolyn ac yn bodloni'r prawf niwed (gweler yr adran yn nes ymlaen)
- Wedi derbyn rhybudd neu gollfarn am drosedd berthnasol.

Mae gan rai sefydliadau ddyletswydd gyfreithiol i gyfeirio atom ni.

## Sefydliadau a dyletswydd gyfreithiol i gyfeirio

Os ydych yn darparu Gweithgaredd a Reoleiddir ac yn penodi pobl naill ai yn gyflogedig neu heb gyflog yna mae gennych ddyletswydd i gyfeirio os bydd yr amodau a ddisgrifir yn nes ymlaen yn y ddogfen hon yn cael eu bodloni.

### Mae gennych ddyletswydd i gyfeirio hefyd os ydych yn 'gyflenwr personél'. Disgrifir hyn fel:

- Asiantaeth gyflogi sy'n gwneud trefniadau i naill ai ddod o hyd i waith i rywun gyda chyflogwr neu i'w darparu ar gyfer cyflogwr i'w cyflogi
- Busnes cyflogaeth sy'n defnyddio chwiliwr am waith ac yn cyflenwi rhywun i gyflogwr i weithio dan reolaeth y cyflogwr
- Sefydliad addysgol os yw'n gwneud trefniadau i gyflenwi myfyriwr sy'n dilyn cwrs yn y sefydliad i ddarparuwr Gweithgaredd a Reoleiddir, fel ysgol.
- Asiantaeth waith neu fusnes sy'n ymwneud â'r rhai sy'n chwilio am waith neu yn darparu gweithwyr llanw
- Sefydliad addysgiadol sy'n cyflenwi ei fyfyrwyr i ddarparuwr Gweithgaredd a Reoleiddir, fel ysgol.

Mae eich dyletswydd i gyfeirio at y DBS yn dal yn berthnasol hyd yn oed os yw'r cyfeiriad wedi cael ei wneud hefyd i dîm diogelu awdurdod lleol neu reoleiddiwr proffesiynol. Os byddwch yn parhau yn ansicr o'ch dyletswydd i gyfeirio yna rydym yn eich cynghori i geisio cyngor cyfreithiol perthnasol pellach.

## Amodau sydd angen eu bodloni cyn cyfeirio

Mae'r canlynol yn rhoi manylion yr amodau y dylid eu bodloni cyn cyfeirio atom ni:

- Rydych wedi tynnu caniatâd i'r person ymwneud â Gweithgaredd a Reoleiddir gyda phlant a/neu oedolion yn ôl a
- Rydych wedi symud y person i faes gwaith arall nad yw'n Weithgaredd a Reoleiddir neu rydych wedi ei ddiswyddo. Mae hyn yn cynnwys sefyllfaoedd pan fydddech wedi symud y person ond bod y person wedi ei ddefnyddio yn wahanol, ymddiswyddo, ymddeol, neu adael.

**A** rydych hefyd yn meddwl bod y person wedi:

- Ymwneud mewn ymddygiad perthnasol yng nghyswllt plant a/neu oedolion. Mae gweithred neu ddiffyg gweithred wedi niweidio plentyn neu oedolyn neu greu risg o niwed iddynt

### **neu**

- Wedi bodloni'r prawf niwed yng nghyswllt plant a/neu oedolion, e.e. ni fu unrhyw ymddygiad perthnasol ond mae risg o niwed i blentyn neu oedolyn yn dal i fodoli

### **neu**

- Wedi ei rybuddio neu ei gollfarnu o drosedd berthnasol (Bario Awtomatig naill ai gyda neu heb yr hawl i gyflwyno dadl).

Mae'r prawf ymddygiad a niwed perthnasol yn cael eu hesbonio yn yr adrannau canlynol.





## Ymddygiad perthnasol yng nghyswllt plant

Rydych yn blentyn os ydych dan 18 oed.

Disgrifir ymddygiad perthnasol fel:

- Gweithgaredd sy'n peryglu plentyn neu sy'n debygol o beryglu plentyn
- Gweithgaredd a fydd, os caiff ei ailadrodd yn erbyn neu yng nghyswllt plentyn, yn peryglu'r plentyn neu yn debygol o beryglu'r plentyn
- Gweithgaredd yn cynnwys deunydd rhywiol yn ymwneud â phlant (gan gynnwys meddiant ar ddeunydd o'r fath)
- Gweithgaredd yn cynnwys delweddau dinoethol yn darlunio trais yn erbyn bodau dynol (gan gynnwys meddiant ar ddelweddau o'r fath) o natur rywiol yn cynnwys plentyn

Mae ymddygiad rhywun yn peryglu plentyn os bydd yn:

- Niweidio plentyn
- Achosi i blentyn gael ei niweidio
- Rhoi plentyn mewn sefyllfa lle mae risg o niwed
- Ceisio niweidio plentyn
- Cymell rhywun arall i niweidio plentyn.

## Ymddygiad perthnasol yng nghyswllt oedolion

Ar gyfer diben cyfeiriadau gwahardd DBS rydym yn ystyried bod oedolyn yn rhywun 18 oed neu hŷn sydd yn cael gwasanaethau sy'n cael ei ddisgrifio fel Gweithgaredd a Reoleiddir.

Ymddygiad perthnasol yng nghyswllt oedolion yw:

- Gweithgaredd sy'n peryglu oedolyn neu sy'n debygol o beryglu oedolyn
- Gweithgaredd a fydd, os caiff ei ailadrodd yn erbyn neu yng nghyswllt oedolyn, yn peryglu'r oedolyn neu yn debygol o beryglu'r oedolyn
- Gweithgaredd yn cynnwys deunydd rhywiol yn ymwneud â phlant (gan gynnwys meddiant ar ddeunydd o'r fath)
- Gweithgaredd yn cynnwys delweddau dinoethol yn darlunio trais yn erbyn bodau dynol (gan gynnwys meddiant ar ddelweddau o'r fath) o natur rywiol yn cynnwys oedolyn



Mae ymddygiad rhywun yn peryglu oedolyn os bydd yn:

- Niweidio oedolyn
- Achosi i oedolyn gael ei niweidio
- Rhoi oedolyn mewn sefyllfa lle mae risg o niwed
- Ceisio niweidio oedolyn
- Cymell rhywun arall i niweidio oedolyn.

## Y prawf niwed

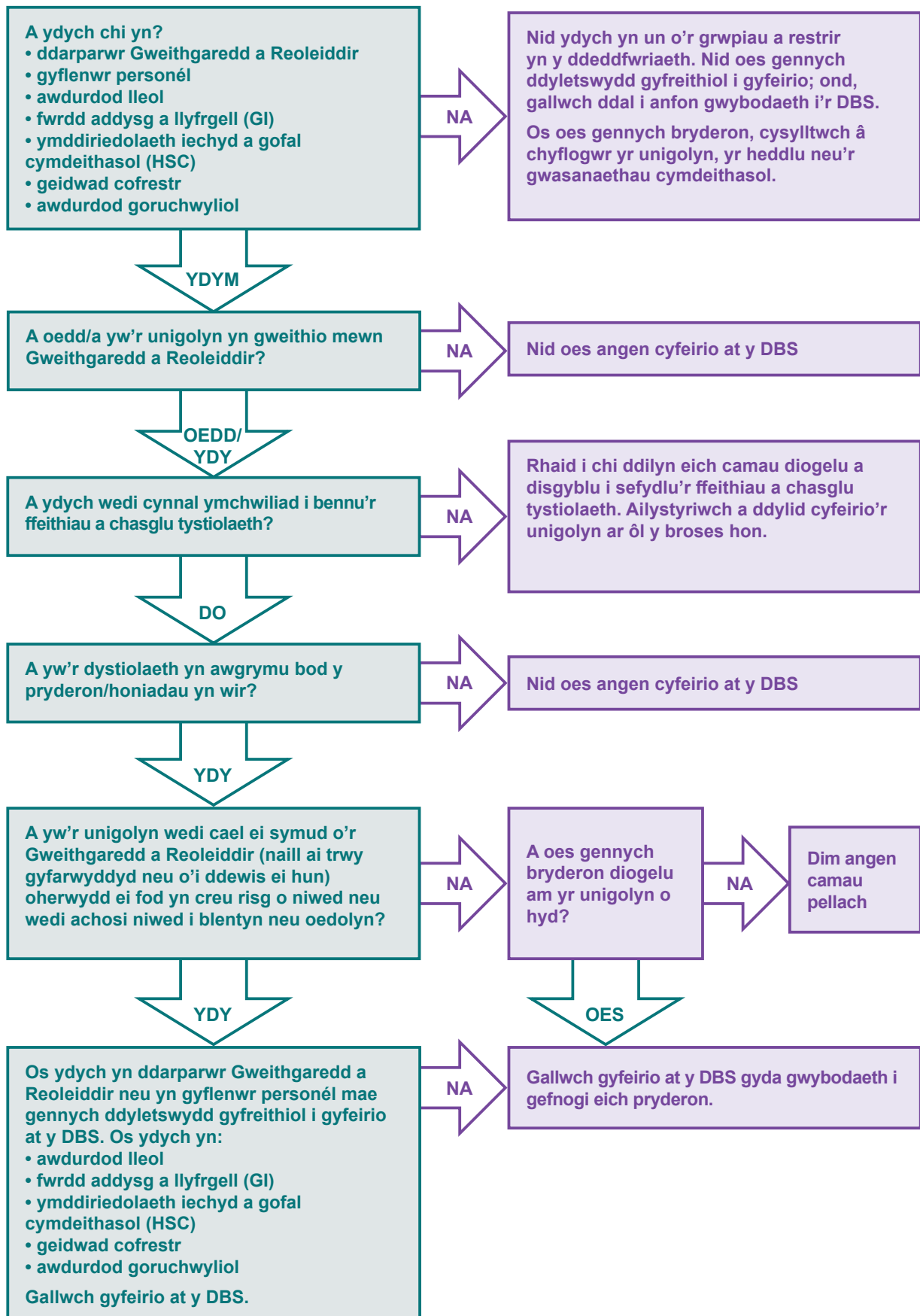
Mae gweithred rhywun yn bodloni'r prawf niwed pan fydd yn ymddangos y gall:

- Niweidio plentyn a/neu oedolyn
- Achosi i blentyn a/neu oedolyn gael ei niweidio
- Roi plentyn a/neu oedolyn mewn sefyllfa lle mae risg o niwed
- Geisio niweidio plentyn a/neu oedolyn
- Gymell rhywun arall i niweidio plentyn a/neu oedolyn.



# Siart llif cyfeirio.

Rydym wedi llunio'r siart llif canlynol i'ch helpu i benderfynu a yw'n addas cyfeirio rhywun atom ni.





## Sut i gyfeirio

Gallwch naill ai gyfeirio trwy ffurflen ddiogel ar-lein neu trwy lawrlwytho ffurflen bapur a'i phostio atom ni. Gallwch ddod o hyd i'r ddwy ffurflen ar ein gwefan [www.gov.uk/dbs](http://www.gov.uk/dbs)

Ein cyfeiriad post ar gyfer cyfeirio yw DBS Barring, PO Box 3963, Royal Wootton Bassett, SN4 4HH.

Byddwch yn cael gwybod naill ai trwy e-bost neu trwy'r post ein bod wedi derbyn eich cyfeiriad.

## Y person iawn i gyfeirio

Fel y nodwyd yn gynharach gall unrhyw un gyfeirio. Ond, os ydych yn sefydliad mae'n werth sicrhau bod yr unigolyn sy'n ysgrifennu'r cyfeiriad yn gwybod am yr holl ddogfennau perthnasol ac yn gallu cael mynediad atynt. Gall hyn gael ei wneud gan eich adran Adnoddau Dynol ochr yn ochr â'r arweinydd diogelu. Mae'r adrannau canlynol yn rhoi rhai manylion am y math o wybodaeth sy'n ein helpu i wneud penderfyniad.

## Rhoi cymaint o wybodaeth ag y gallwch

Mae'n bwysig iawn i unrhyw un sy'n cyfeirio rhywun atom ni roi **cymaint o fanylion ag sy'n bosibl**. Nid oes gennym bwerau ymchwilio o gwbl ac felly rydym yn dibynnu ar y wybodaeth a roddir i ni gan y rhai sy'n cyfeirio. Mae'n hanfodol i'r wybodaeth fod yn gywir, yn gynhwysfawr a chyflawn i'n galluogi i osgoi unrhyw oedi diangen wrth ymdrin â'r achos.

Os oes gennych ddyletswydd i gyfeirio yna gofynnir i chi am rai manylion penodol.

Os bydd gwybodaeth neu fanylion ar goll gallai olygu na allwn wahardd rhywun.

## Yr hyn y dylech ei gynnwys

Mae'r adran hon yn rhoi manylion i chi am y math o wybodaeth y mae arnom ei hangen. Trwy roi'r wybodaeth hon byddwch yn ein helpu i wneud y penderfyniadau cywir. Ond, cofiwch nad yw hon yn rhestr holl gynhwysol. Os oes unrhyw beth yr ydych yn meddwl y mae angen i ni ei wybod i helpu i wneud ein penderfyniad – dywedwch wrthym.

**Manylion yr unigolyn yr ydych yn ei gyfeirio.** Cynhwyswch yr enw llawn, cyfeiriad a dyddiad geni os ydych yn ei wybod. Cynhwyswch fanylion ei hanes o ran gwaith a'i waith presennol hefyd.

**Manylion y gwaith a wnaed.** Mae arnom angen mwy na dim ond teitl swydd. Mae hyn yn wir oherwydd nad yw rhai teitlau swyddi yn gadael i ni ddeall natur y gwaith a wneir yn llawn. Mae arnom angen cymaint o fanylion â phosibl i ddeall y tasgau a gyflawnir gan yr unigolyn yr ydych yn ei gyfeirio. Mae disgrifiadau swyddi o gymorth.

**Ymchwiliadau allanol.** Os bu ymchwiliad allanol yng nghyswllt yr achos yr ydych yn ei gyfeirio mae arnom angen gwybod y manylion. Gallai hyn fod yn gyfweiliadau, ymyrraeth gan yr heddlu neu fanylion cyfarfodydd amlasiantaethol.

**Ymchwiliadau eraill.** Os bu'r unigolyn yr ydych yn ei gyfeirio yn destun prosesau disgyblu dylech gynnwys hyn. Dylech hefyd gynnwys gwybodaeth am recriwtio a gwybodaeth ychwanegol am y gwaith. Gadewch i ni wybod a fu unrhyw gamymddygiad neu gwynion blaenorol. Mae'r rhain yn werthfawr iawn wrth ein helpu i weld patrymau ymddygiad.

**Datganiadau tystion.** Os oes gennych y rhain anfonwch nhw atom ni. Dylent gael eu llofnodi a'u dyddio.

**Cofnodion cymwysterau a hyfforddiant.** Mae hyn yn ein helpu i ddeall lefel yr hyfforddiant a'r sgiliau yn gysylltiedig â'u rôl.

**Amserlen.** Mae'n ddefnyddiol rhoi amserlen i ni o ran yr hyn sydd wedi digwydd. Gall hyn ein helpu i gael gwell dealltwriaeth o'r modd y gwnaeth yr ymddygiad ddigwydd ac unrhyw beth sy'n ei sbarduno.

**Manylion cyswllt.** Rhowch ddolenni a manylion unrhyw asiantaethau neu sefydliadau eraill y gwyddoch chi amdanynt sy'n cadw gwybodaeth a all fod yn ddefnyddiol wrth i chi wneud penderfyniad.

Fel rhan o'r broses o benderfynu a ddylai unigolyn gael ei gynnwys ar restr waharddedig, gall unrhyw wybodaeth yn eich cyfeiriad gael ei defnyddio gennym ni a gall gael ei datgelu i'r unigolyn a gyfeiriwyd neu bartïon eraill. Dylech ystyried dileu unrhyw wybodaeth (fel enwau trydydd partïon) nad ydych yn dymuno iddynt gael eu rhannu.

## Canlyniad eich cyfeiriad

Byddwn yn hysbysu'r unigolyn yr ydych wedi ei gyfeirio o'r canlyniad. Ond, nid yw eich hysbysu chi fel yr unigolyn a wnaeth ei gyfeirio yn digwydd yn awtomatig.

Dim ond os gallwch brofi bod gennych ddiddordeb dilys yn yr unigolyn yr ydych wedi ei gyfeirio y gallwn eich hysbysu.

Os nad ydych yn ei gyflogi bellach neu nad ydych yn gadael iddo/iddi ymwneud â'r Gweithgaredd a Reoleiddir, yna efallai na fyddwch yn gallu dangos diddordeb dilys. Bydd hyn yn golygu na allwn roi gwybod i chi beth yw'r canlyniad.





## Disclosure & Barring Service

### Rhagor o wybodaeth am gyfeiriadau

Os hoffech gael rhagor o wybodaeth am gyfeirio rhywun neu beth yw Gweithgaredd a Reoleiddir yna gallwch ein ffonio ni ar **03000 200 190** neu ewch i'n gwefan **[www.gov.uk/dbs](http://www.gov.uk/dbs)**

Ar gyfer y Llinell Gymraeg gallwch ein ffonio ar **03000 200 191** neu rif Minicom **03000 200 192**

Gall y dolenni canlynol hefyd fod yn ddefnyddiol

Mae gwybodaeth am Weithgaredd a Reoleiddir gyda phlant ar gael gan yr Adran Addysg (DfE).

**[www.gov.uk/government/uploads/system/uploads/attachment\\_data/file/550197/Regulated\\_activity\\_in\\_relation\\_to\\_children.pdf](http://www.gov.uk/government/uploads/system/uploads/attachment_data/file/550197/Regulated_activity_in_relation_to_children.pdf)**

Mae gwybodaeth am Weithgaredd a Reoleiddir gydag oedolion ar gael gan yr Adran Iechyd a Gofal Cymdeithasol (DHSC).

**[https://assets.publishing.service.gov.uk/government/uploads/system/uploads/attachment\\_data/file/216978/Regulated-Activity-Adults-Dec-2012.pdf](https://assets.publishing.service.gov.uk/government/uploads/system/uploads/attachment_data/file/216978/Regulated-Activity-Adults-Dec-2012.pdf)**