



Pauvreté chronique et transitoire au Burkina Faso

Analyse de la dynamique à partir de données agricoles
M.Mafing KONDE, Diplômé de Sciences Politiques, Dr.
En Sociologie du Développement Consultant
Indépendant



Plan

I. Introduction

II. Méthodologie

III. Résultats

.Facteurs explicatifs

.Pauvrete transitoire

.Pauvrete chronique

IV. Mécanisme de sortie de la pauvreté

V. Conclusions et recommandations



I. Contexte

- Un pays demeuré pauvre malgré ses cinquante années d'indépendance

Près de 50% de ses habitants en dessous du seuil de pauvreté

. les multiples efforts d'explications et de politiques entreprises

. la persistance et l'installation de la pauvreté en particulier en milieu rural agricole considéré comme le principal promoteur de développement du pays.

. Une nouvelle vision et des approches nouvelles : la nécessité de combiner analyse quantitative et qualitative. (Un vieux défi difficilement réalisé à ce jour)

. L'initiative conduite par une équipe pluridisciplinaire au Burkina Faso (The National Agricultural Advisory Services (NAADS))

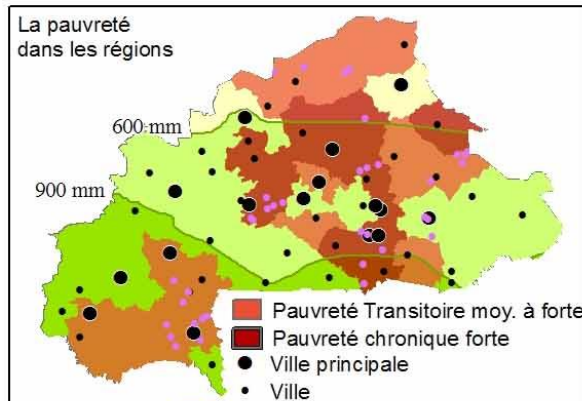


IV. Méthodologie

- 1) Appui sur des enquêtes auprès de ménages agricoles
- 2) Entretiens à partir d'échantillon cible sur les catégories de ménages pauvres dans les 13 régions du pays
- 3) Mise en commun approche quantitative et qualitative sur les questions de pauvreté transitoire et chronique



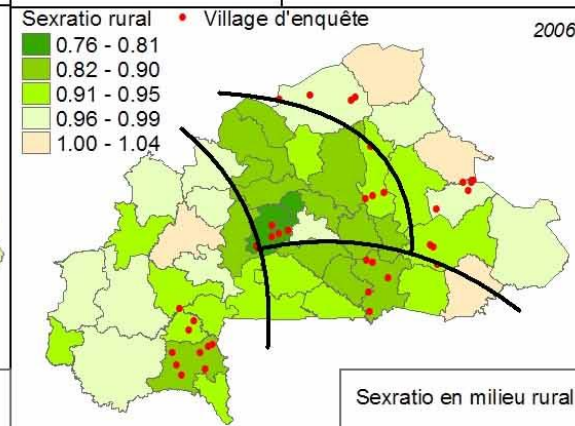
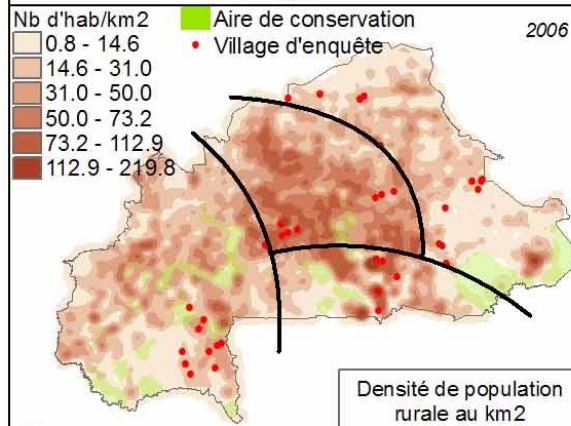
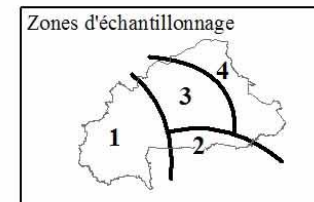
Zones de couverture des en



Pauvreté chronique

Profil des espaces d'enquête

août 2008





V. Resultats

- Facteurs explicatifs generaux de la pauvreté

L'étude valide dans leur ensemble les données fournies par des études et enquêtes antérieures sur la pauvreté:

- la production céréalière par tête reste un des indicateurs les plus pertinents pour l'analyse de la pauvreté au sein des menages au Burkina Faso .
- Cette production est soumise aux multiples aleas climatiques et environnementaux
- Elle ne bénéficie pas de suffisamment de soutien de la part des autorités, plus préoccupées par les productions de rentes (coton en particulier)
- l'acuité de la pauvreté est fonction de la dimension et des opportunités familiales (taille, degré de solidarité intra familiale, âge et/sexes du chef de ménage, etc.)



Resultats (suite)

- 47 pour cent de menages entre 2002 et 2007 don't:
 - Chroniques 28,86 pour cent
 - Transitoire 18,17 pour cent
- . Une evolution de l'incidence qui renforce la place des pauvres chroniques (p.17 et 18 doc).



VI. Mécanisme / Stratégie de sortie de la pauvreté

1. Stratégies endogènes de sortie de la pauvreté

Ils sont essentiellement le fait des actions des premiers intéressés, dans le développement de

stratégies multiples censées enrichir, voire réorienter les approches classiques en ce qu'ils concilient

nécessité de compter sur ses propres forces et besoin de recherche d'appui.

- **Les pauvres transitoires pour ne pas demeurer dans la pauvreté:**
 - travailler a mieux s'équiper
 - Développement de l'élevage les problèmes ponctuels.
 - Recherche de conditions agricoles plus favorables (émigration interne, voire externe)
- **Les pauvres chroniques :**

Stratégie surtout bâtie autour de l'espérance

 - Ise confier d'abord à Dieu,



Strategie (suite)

•2. Strategies exogènes: Tournees a la fois en direction de proches parents , mais aussi vers l'exterieur

- Strategie intra familiale

- Cette strategie est propre aux pauvres transitoire et au non pauvres; Repose sur les apports des enfants en émigration hors du pays (ou travaillant dans les grandes villes du pays. '.

- **Les pauvres chroniques** n compte sur la solidarite villageoise.

- - Attentes des aides exterieures:

- U ne attente vaine de l'Etat.

- une sollicitation plus forte en direction des projets et ONG, plus proches de leur realites.



VII. Conclusions

- . Globalement on note une évolution en dents de scies de la pauvreté entre 2002 et 2007 avec une alternance des années de forte et de faible pauvreté. Entre 2002 et 2007, les résultats de l'approche de décomposition en effet croissance et redistribution montrent que la croissance de la production alimentaire contribue à réduire la pauvreté mais son effet est faible et largement dominé par l'effet pervers des inégalités se traduisant ainsi par une aggravation de la pauvreté.

De l'analyse qualitative, il ressort que toutes les déclarations convergent vers les mêmes stratégies de survie : accroître la production agricole pour satisfaire les besoins fondamentaux et vendre la production excédentaire. Même s'il arrive que l'activité secondaire procure des revenus assez importants, l'agriculture demeure la principale activité de subsistance tant des pauvres que des non pauvres.

Des initiatives sont développées au niveau rural pour se sortir de la pauvreté

L'ensemble des enquêtés pense que leur situation ne saurait s'améliorer sans l'aide des différentes structures de l'État dans le domaine agricole.

•



VIII. Recommandations

Etat, Institutions de recherches, Projets et ONG etc.

sont interpellés et doivent

de sortie de la pauvreté:

- Mieux connaître la situation

-Mieux connaître les efforts des acteurs a travers leurs strategies propres

-Mieux orienter leurs appuis en tenant compte des potentialites

Nature des initiatives

-mettre l'accent sur la formation et

-Priviligier souveraineté alimentaire.



Merci de votre attention