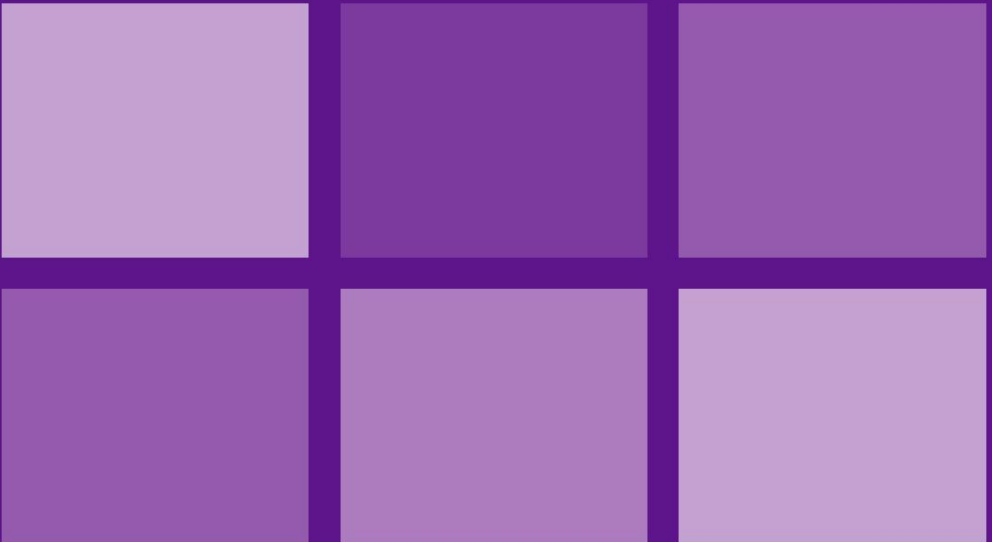




Disclosure &  
Barring Service

# Gweithredu Cymhwysedd i Rolau'r GIG

Sampl o Swyddi'r GIG a Chymhwysedd



Ymwadiad: Nid cyngor cyfreithiol mo hwn. Os ydych angen cymorth i sicrhau eich bod yn cydymffurfio â'r gyfraith fe ddylech siarad â chynghorydd cyfreithiol.

## Meddygon, Nyrsys, Cynorthwywyr Gofal Iechyd

Mae unrhyw rôl yn y GIG lle mae'r unigolyn yn weithiwr gofal iechyd proffesiynol, neu'n gweithio o dan gyfarwyddyd neu oruchwyliaeth gweithiwr gofal iechyd proffesiynol, ac mae ei ddyletswyddau arferol yn cynnwys darparu gofal iechyd i blant ac oedolion yn gymwys am wiriad Manwl y DBS â'r rhestrau Gwahardd perthnasol.

## Porthorion Ysbyty

Fe all unigolion yn y rôl hon fod yn gymwys am wahanol lefelau o wiriad y DBS yn ddibynnol ar beth yw cynnwys eu dyletswyddau bob dydd. Os dyletswyddau porthor ysbyty yw casglu deunyddiau gwastraff etc o ardaloedd wardiau, ac o ganlyniad i hyn mae ganddynt gyswllt uniongyrchol â chleifion fel rhan o'u gweithgareddau bob dydd, maent yn gymwys am wiriad Safonol y DBS. Fodd bynnag, os yw eu cyfrifoldebau'n cynnwys hebrwng cleifion mewn oed i wahanol ranau o'r ysbyty ar gyfer triniaeth feddygol, yna fe fyddant yn gwneud gweithgaredd a reoleiddir ac felly'n gymwys am wiriad Manwl y DBS â'r Rhestr Wahardd. Nid yw hebrwng plant yn yr un modd yn weithgaredd a reoleiddir. Fe fyddai'r porthor sy'n hebrwng plant ond yn gymwys am wiriad Manwl y DBS.

## Rolau Gweinyddol y GIG HS Administrative Roles

Mae rhai rolau gweinyddol yn y GIG sy'n darparu gwasanaeth iechyd, fel derbynyddion ac ysgrifenyddion meddygol sydd mewn cyswllt a chleifion yn ystod eu dyletswyddau arferol yn gymwys am wiriad Safonol y DBS.

## Rolau Cynorthwyol Eraill

Ar gyfer unrhyw fath o rôl fel contractwr oddi mewn i'r GIG sy'n darparu gwasanaeth iechyd, fel technegwyr, glanhawyr, plymwr, peirianyddion, trydanwyr etc, os gall eu dyletswyddau dyddiol ddigwydd mewn manau wardiau neu leoliadau eraill yn yr ysbyty lle maent yn debygol o ddod i gysylltiad â chleifion, maent yn gymwys am wiriad Safonol y DBS.

## Gwasanaeth Cyngor Dros y Ffôn y GIG

Nid yw trinwyr galwadau sy'n darparu gwasanaeth tebyg i gyfeirlyfr gwybodaeth, h.y. rhoi manylion cyswllt ar gyfer gwasanaethau iechyd i oedolion neu blant, neu ble maent yn ail-gyfeirio galwadau drwy weithiwr gofal iechyd proffesiynol sydd wedyn yn darparu'r gofal iechyd, y cyngor neu'r cyfarwyddyd i oedolyn neu blentyn yn gymwys am dystysgrif DBS safonol neu uwch, and fe allent gael gwiriad DBS Sylfaenol.

Mae trinwyr galwadau sy'n darparu cyngor neu gymorth, ond nad ydynt o dan gyfarwyddyd neu oruchwyliaeth gweithiwr gofal iechyd proffesiynol yn gymwys am wiriad Manwl y DBS ond nid oes cymhwysedd am wiriadau rhestrau gwahardd plant neu oedolion.

Fe all trinwyr galwadau sy'n gweithio i linellau cymorth y GIG fod yn cyflawni gweithgaredd a reoleiddir ag oedolion a/neu blant os ystyrir eu rôl fel darparu cyngor 'gofal iechyd' o dan gyfarwyddyd neu oruchwyliaeth gweithiwr gofal iechyd proffesiynol. Gan hynny, fe ellir gofyn am wiriad Manwl y DBS â'r ddwy restr Wahardd, e.e. swyddogion llinell gymorth 111 y GIG.

## Cyfieithwyr ar y pryd

Oddi mewn i'r gwasanaethau iechyd, mae'n aml yn ofynnol i gyfieithwyr ar y pryd sy'n gweithio i asiantaeth fynychu apwyntiadau etc. i gyfieithu rhwng y darparydd gofal iechyd a'u claf. Nid ydynt yn darparu'r gofal iechyd un ai fel gweithiwr gofal iechyd proffesiynol nac o dan gyfarwyddyd y gweithiwr gofal iechyd proffesiynol.

Ymhle mae cyfieithydd ar y pryd yn cyfieithu geiriau meddyg neu weithiwr gofal iechyd proffesiynol, sy'n diagnosisio neu'n trin claf, fe all y cyfieithydd ar y pryd fod yn gymwys am wiriad Safonol y DBS, gan fyddai ei ddyletswyddau yma'n ymwneud â'r ddarpariaeth o wasanaethau iechyd.

Pe cyflogir cyfieithydd ar y pryd i weithio mewn ysbyty plant yn Lloegr lle mae ganddynt y cyfle o ddod i gysylltiad â phlant, yn gwneud hynny at ddibenion y sefydliad, ac yn perfformio'r gwaith hwn fwy nag unwaith, maent yn gymwys am wiriad Manwl y DBS heb restr Wahardd Plant. Maent hefyd yn gymwys am y lefel hon wirio os ydynt yn gweithio mewn ysbyty seiciatrig diogelwch uchel.



## Rolau mewn ysbytai seiciatrig diogelwch uchel

Fe fyddai unrhyw rôl neu gyflogaeth mewn ysbyty seiciatrig diogelwch uchel yn gymwys am o leiaf gwiriad Manwl y DBS heb restrau gwahardd. Mae hyn hyd yn oed yn berthnasol i rolau a fyddai ond fel rheol yn gymwys am wiriadau Safonol neu sylfaenol mewn meddygfa neu ysbyty cyffredinol.

## Rolau Diogelu GIG

Daeth Gorchymyn Gorchymyn Deddf Ailsefydlu Troseddwy'r 1974 (Eithriadau) 1975 (Diwygio) (Cymru a Lloegr) 2015 i rym ar 26ain Chwefror 2015, sy'n golygu fod unrhyw rolau oddi mewn i'r GIG yng Nghymru a Lloegr sy'n ymwneud â gwrth-dwyll, ymchwiliad, a rheoli diogelwch yn gymwys am wiriad Safonol y DBS.

## Ysbytai plant yng Nghymru

Fe all unrhyw rôl neu gyflogaeth mewn ysbyty plant yng Nghymru fod yn gymwys am wiriad Manwl y DBS gyda rhestr Wahardd Plant os:

- ⤴ ydynt yn gweithio yno am fwy na 3 diwrnod mewn cyfnod o 30 o ddiwrnodiau neu dros nos rhwng 2am a 6am gyda'r cyfle o gysylltu wyneb yn wyneb â'r plant ac
- ⤴ mae ganddynt y cyfle, oherwydd eu swydd i gael cysylltiad â'r plant yn y sefydliad ac
- ⤴ maent yn gweithio yno at ddibenion y sefydliad ac
- ⤴ nid yw'n waith dros dro neu achlysurol ac
- ⤴ nid yw'n rôl wirfoddol a oruchwylir

Os ydynt yn gwneud hyn fwy nag unwaith ond nid yn ddigon aml i fodloni'r meini prawf uchod, fe allent dal fod yn gymwys am wiriad Manwl y DBS heb restrau gwahardd.

---

Gellir canfod rhagor o wybodaeth ar wefan y DBS.  
Fe allwch ganfod y tudalennau canlynol yn ddefnyddiol.

[www.gov.uk/ind-out-dbs-check](http://www.gov.uk/ind-out-dbs-check) (Ein hofferyn cymhwysedd)

[www.gov.uk/government/publications/dbs-workforce-guidance](http://www.gov.uk/government/publications/dbs-workforce-guidance)

Mae gwybodaeth am weithgareddau a reoleiddir ag oedolion hefyd ar gael o'r Adran Iechyd a Gofal Cymdeithasol (DHSC)

[www.gov.uk/government/publications/new-disclosure-and-barring-services](http://www.gov.uk/government/publications/new-disclosure-and-barring-services)

Mae gwybodaeth am weithgareddau a reoleiddir ag oedolion hefyd ar gael o'r Adran Addysg (DfE)

[www.gov.uk/government/uploads/system/uploads/attachment\\_data/file/550197/Regulated\\_activity\\_in\\_relation\\_to\\_children.pdf](http://www.gov.uk/government/uploads/system/uploads/attachment_data/file/550197/Regulated_activity_in_relation_to_children.pdf)

Mae cyflogwyr y GIG yn darparu ystod o ganllawiau i sectorau penodol ar eu gwefan ac mae ganddynt offeryn cymhwysedd ar gyfer rolau yn y GIG.

[www.nhsemployers.org/case-studies-and-resources/2017/04/dbs-eligibility-tool](http://www.nhsemployers.org/case-studies-and-resources/2017/04/dbs-eligibility-tool)

---





# Disclosure & Barring Service

## Cyswllt

Ymholiadau cyffredinol: [customerservices@dbs.gsi.gov.uk](mailto:customerservices@dbs.gsi.gov.uk)

Perthnasau corfforaethol: [communications@dbs.gsi.gov.uk](mailto:communications@dbs.gsi.gov.uk)

Teleffon: 0300 020 0190

Iaith Gymraeg: 0300 020 0191

Minicom: 0300 020 0192

Rhyngwladol: +44 151 676 9390

Gwefan: [www.gov.uk/dbs](http://www.gov.uk/dbs)