

Ap COVID-19 y GIG

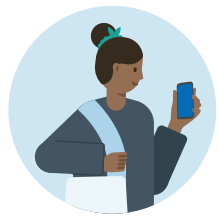
Gwybodaeth Preifatrwydd



Cynnwys



3 Cyflwyniad



5 Ap COVID-19 y GIG



11 Defnyddio'r ap



14 Dy hawliau di



16 Rhagor o wybodaeth

Cyflwyniad

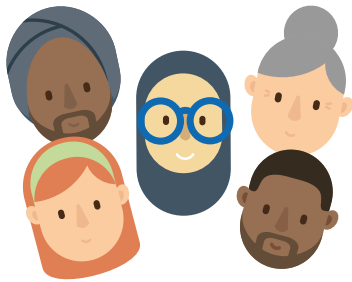


Mae Llywodraeth y DU wedi gwneud **ap** ar gyfer y GIG yng Nghymru a Lloegr.

Ap ydy rhaglen sydd ar dy ffôn i dy helpu i wneud rhywbeth.



Bydd ap COVID-19 y GIG yn helpu i reoli lledaeniad y **Coronafeirws**.



Salwch newydd ydy'r **Coronafeirws** sydd yn lledaenu ar draws y byd.



Mae'n effeithio ar ysgyfaint ac anadl pobl.

Mae'r ddogfen hon yn rhoi gwybod i ti am wybodaeth breifatrwydd am yr ap.

Mae'n egluro:



- sut mae'r ap yn dy gadw di'n ddiogel



- sut mae'r ap yn gweithio



- pa wybodaeth y mae'r ap yn ei defnyddio



- dy hawliau di.

Ap COVID-19 y GIG



Sut mae'r ap yn dy gadw di'n ddiogel

Os bydd **prawf** yn dangos bod y Coronafeirws arnat ti, bydd yr ap yn rhoi cyngor iti.



Bydd yn gofyn iti aros i mewn ac i gadw draw oddi wrth bobl eraill. Bydd yr ap yn dweud am faint o amser y bydd angen iti wneud hyn.

Os oes gen ti unrhyw gwestiynau, gofynna am help a ffonia **GIG 111**.



Pan fydd y prawf yn dangos bod y Coronafeirws arnat ti, gall yr ap rybuddio pobl eraill sy'n defnyddio'r ap.

Mae hyn yn helpu i gadw pawb yn ddiogel.



Mae'r ap yn gallu rhybuddio pobl eraill heb ddweud wrthyn nhw pwy wyt ti.



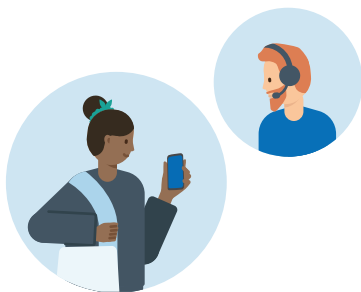
Sut mae'r ap yn dy gadw di'n ddiogel

Bydd yr ap yn dweud wrthynt a wyt ti wedi bod yn agos at rywun â'r Coronafeirws.



Bydd yr ap yn rhoi cyngor iti beth i'w wneud. Efallai y bydd yn gofyn iti aros i mewn ac i gadw draw oddi wrth bobl eraill neu i gael prawf.

Os oes gen ti unrhyw gwestiynau, gofynna am help a ffonia **GIG 111**.

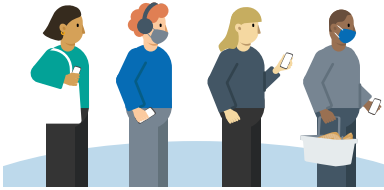


Pam ddylet ti ddefnyddio'r ap

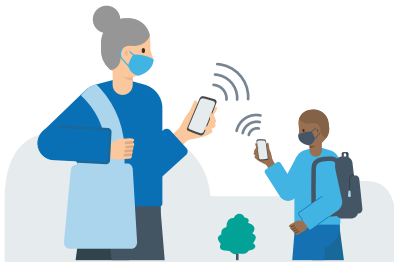
Ar hyn o bryd, mae'n rhaid i berson sy'n dal y Coronafeirws siarad â'r GIG a dweud wrthynt nhw am unrhyw un y buon nhw'n agos atyn nhw'n ddiweddar.



Mae hyn yn golygu ein bod ddim ond yn gallu cael gwybodaeth am y bobl rwyt ti'n eu cofio ac eisoes yn eu hadnabod.



Dydy hyn ddim yn cynnwys pobl eraill yr oeddet ti wedi bod yn agos atyn nhw nad wyt ti'n eu hadnabod.



Yr ap

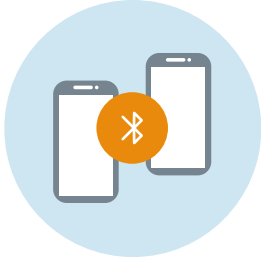
Mae'r ap newydd yn gallu gwneud hyn yn awtomatig. Mae'n gallu dod o hyd i fwy o'r bobl rwyt ti wedi bod yn agos atyn nhw ac mae'n gallu eu rhybuddio.



Dydy'r ap ddim yn defnyddio gwybodaeth bersonol amdanat ti.

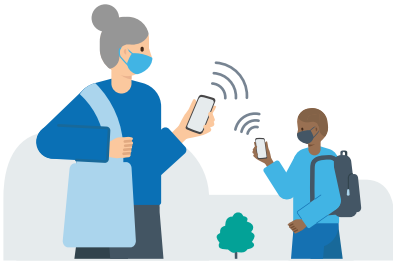
Fydd neb yn gwybod pwy wyt ti na ble'r wyt ti. Fydd neb yn gwybod dy enw na dy gyfeiriad.

Sut mae'n gweithio?



Mae'r ap yn gweithio trwy ddefnyddio Bluetooth ar dy ffôn wrth iti symud o gwmpas.

Mae Bluetooth yn ffordd i ffonau neu gyfrifiaduron gysylltu â'i gilydd heb wifrau.



Bydd dy ffôn yn adnabod ffonau pobl eraill sy'n defnyddio'r ap pan fyddi di'n agos atyn nhw.



Bydd y ffonau yn anfon darn bach o wybodaeth, fel cod, at ei gilydd.



Bydd yn aros ar dy ffôn am sawl diwrnod. Yna bydd yn cael ei ddileu.



Mae defnyddio'r ap a rhannu dy ddata gyda ni yn helpu i gadw pawb yn iach.



Os wyt ti neu berson arall sy'n defnyddio'r ap yn dal y Coronafeirws, gall yr ap ddefnyddio'r codau y gwnaeth eich ffonau eu rhannu i roi gwybod i'r ddau ohonoch.



Galli ddweud wrth yr ap os wyt ti wedi cael y brechlyn neu os wyt ti dan 18 oed.

Yna byddi di'n cael gwybod beth i>w wneud i gadw dy hun a phobl eraill yn ddiogel.



Mae'r ap yn gallu rhybuddio pobl eraill heb ddweud wrthyn nhw pwy wyt ti.

Ffyrdd eraill y gall yr ap dy helpu di



Galli di hefyd ddefnyddio'r ap i wneud y canlynol:

- darganfod a oes llawer o bobl yn dal y Coronafeirws yn dy ardal di
- gwirio a allai'r Coronafeirws fod arnat ti os wyt ti'n teimlo'n sâl





- archebu prawf



- darganfod pa mor hir y mae'n rhaid iti aros y tu fewn os gofynnwyd iti gadw draw oddi wrth bobl eraill



- os gofynnir i ti gadw draw oddi wrth bobl, efallai y galli gael dy dalu i aros tu fewn. Bydd yr ap yn mynd â ti i wefan i weld os galli.



- **mewngofnodi** i leoedd er mwyn iti allu cael cyngor.

Defnyddio'r ap

Dechrau arni

Pan fyddi di'n agor yr ap am y tro cyntaf, bydd yn gofyn iti:



- droi Bluetooth ymlaen. Rhaid i Bluetooth fod ymlaen neu ni fydd yr ap yn gweithio



- nodi rhan gyntaf dy god post a dewis dy awdurdod lleol. Bydd hyn yn dweud wrthym ym mha ran o'r wlad yr wyt ti. Nid yw'n dweud wrthym beth yw dy gyfeiriad



- rhoi hawl i'r ap anfon **hysbysiadau** atat ti.

Hysbysiadau yw negeseuon pwysig y bydd yr ap yn eu hanfon atat ti.

Pan fyddi di wedi cael yr ap

Rydyn ni eisiau iti:



- gadw'r ap ymlaen



- cario dy ffôn gyda ti i bob man



- gwneud popeth y mae'r ap yn dy gynghori i'w wneud



- cael prawf yn gyflym os yw'r ap yn dweud bod angen iti wneud hynny



- aros y tu mewn a chadw draw oddi wrth bobl eraill os bydd yr ap yn dy gynghori i wneud hynny.

Os oes gen ti unrhyw gwestiynau, gofynna am help a ffonia **GIG 111**.



- dweud wrth yr ap sut rwyd ti'n teimlo, fel y gall yr ap wirio a yw'r Coronafeirws arnat ti.



Mae'r ap yn rhoi gwybodaeth i'r GIG i wneud yn siŵr ei fod yn gweithio

Fydd neb yn gwybod bod y wybodaeth wedi dod oddi wrthyd ti.



Bydd y wybodaeth yn ein helpu i ddeall mwy am y Coronafeirws a salwch arall yn y dyfodol.

Efallai y byddwn yn cadw'r wybodaeth hon am sawl blwyddyn.

Dy hawliau di



Mae'r gyfraith yn dweud bod gen ti hawl i weld unrhyw wybodaeth sy'n cael ei chadw amdanat ti.



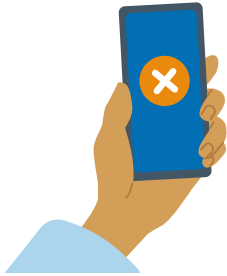
Bydd yr unig wybodaeth sy'n dweud pwy wyt ti yn cael ei chadw ar dy ffôn.



Fydd dim gwybodaeth sy'n dweud pwy wyt ti yn mynd i ffonau pobl eraill nac i'r Llywodraeth.



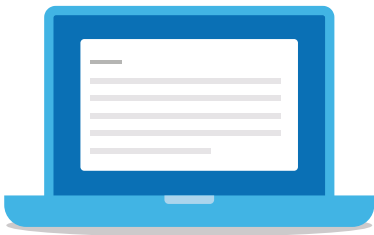
Bydd yr ap yn gadael iti weld pa wybodaeth sydd ganddo amdanat ti. Gallu di wirio bod y wybodaeth yn iawn.



Os byddi di'n penderfynu nad wyt ti am ddefnyddio'r ap mwyach, galli di ei ddileu ar unrhyw adeg.

Bydd hyn yn dileu'r holl wybodaeth y mae'r app yn ei chadw ar eich ffôn.

Os byddi di'n dileu'r ap, fyddi di ddim yn cael unrhyw rybuddion na chyngor gan yr ap.



Os wyt ti'n anhapus â'r ffordd y mae'r ap yn defnyddio gwybodaeth galli di anfon e-bost at ein Swyddog Diogelu Data:

data_protection@dhsc.gov.uk

I gael rhagor o wybodaeth



- yn Lloegr:
www.GOV.UK/coronavirus
- yng Nghymru:
www.llyw.cymru/coronafeirws



Os oes gen ti gwestiynau

Galli di gysylltu â **NHS 111** ar unrhyw adeg.